

**PSYCHIATRICKÁ KLINIKA LF MU  
a FN BRNO-BOHUNICE**

ROČENKA 2006



[www.med.muni.cz/psych/psychc.html](http://www.med.muni.cz/psych/psychc.html)

<http://www.fnbrno.cz>

---

BRNO



# Obsah

<b>I. ÚVOD</b> .....	5
<b>II. ORGANIZAČNÍ USPOŘÁDÁNÍ KLINIKY</b> .....	6
<b>III. PRACOVNÍCI KLINIKY</b> .....	7
<b>IV. LÉČEBNĚ-PREVENTIVNÍ ČINNOST</b> .....	12
A. lůžková oddělení .....	12
B. ambulance .....	14
C. specializované laboratoře a ergoterapie .....	15
<b>V. VYBRANÉ STATISTICKÉ UKAZATELE</b> .....	18
<b>VI. VÝUKOVÁ ČINNOST</b> .....	19
A. výuka pro LF MU Brno .....	19
B. externí výuka: .....	19
C. PGS .....	20
<b>VII. VĚDECKO-VÝZKUMNÁ ČINNOST</b> .....	21
A. řešené granty a VZ .....	21
B. účast na multicentrických studiích .....	21
<b>VIII. PUBLIKAČNÍ ČINNOST</b> .....	23
A. publikace .....	23
B. souhrnné a originální práce .....	29
C. publikování v knihách .....	32
D. publikace pro výuku .....	33
<b>IX. PŘEDNÁŠKY A VÝVĚSKY NA ODBORNÝCH AKCÍCH</b> .....	35
<b>X. SEMINÁŘE A DALŠÍ ODBORNÉ AKCE POŘÁDANÉ KLINIKOU</b> .....	47
<b>XI. UZNÁNÍ VĚDECKOU KOMUNITOU</b> .....	52
<b>XII. EXPERTNÍ A POSUDKOVÁ ČINNOST</b> .....	56
<b>XIII. NADAČNÍ FOND „POMOC PSYCHICKY NEMOCNÝM“</b> .....	57
<b>XIV. ZÁVĚR</b> .....	58



# I. ÚVOD

Rok 2006 byl opět velmi hektický. Naše medicína se začala postupně přizpůsobovat požadavkům Evropské unie, i když pro nás to vždy nebylo, alespoň v případě psychiatrie, optimální řešení. Nejvíce diskuzí a rozporuplných názorů přinesly akreditace. Seznam oborů specializačního vzdělávání lékařů přesáhl sedm desítek. Jak se tento fakt promítne do teoretických a praktických znalostí lékařů a zda povede ke zlepšení péče o nemocné, zůstává zatím nejasné.

Psychiatrická klinika byla úspěšně akreditována pro psychiatrii a z příbuzných oborů, které se nyní osamostatnily, také pro sexuologii, návykové nemoci a dětskou a dorostovou psychiatrii. Úsilí a udělené akreditace napovídají, že jsme schopni poskytovat postgraduální vzdělávání v psychiatrii ve velké šíři.

Nové technologie se dostávají do popředí zájmu i v oblasti vzdělávání. Využití multimediálních technologií ve výuce se stává žhavým tématem v medicíně. Pracovníci naší kliniky vytvořili ve spolupráci s Radou pro informační technologie v medicíně LF MU elektronickou učebnici obecné a speciální psychiatrie v české i anglické verzi obsahující nejpodstatnější kapitoly z oblasti psychiatrie, které je nutné zvládnout na pregraduální úrovni (<http://portal.med.muni.cz>). Brněnská psychiatrická klinika se také významnou měrou podílela na zpracování Doporučených postupů psychiatrické péče II., garantované Českou psychiatrickou společností.

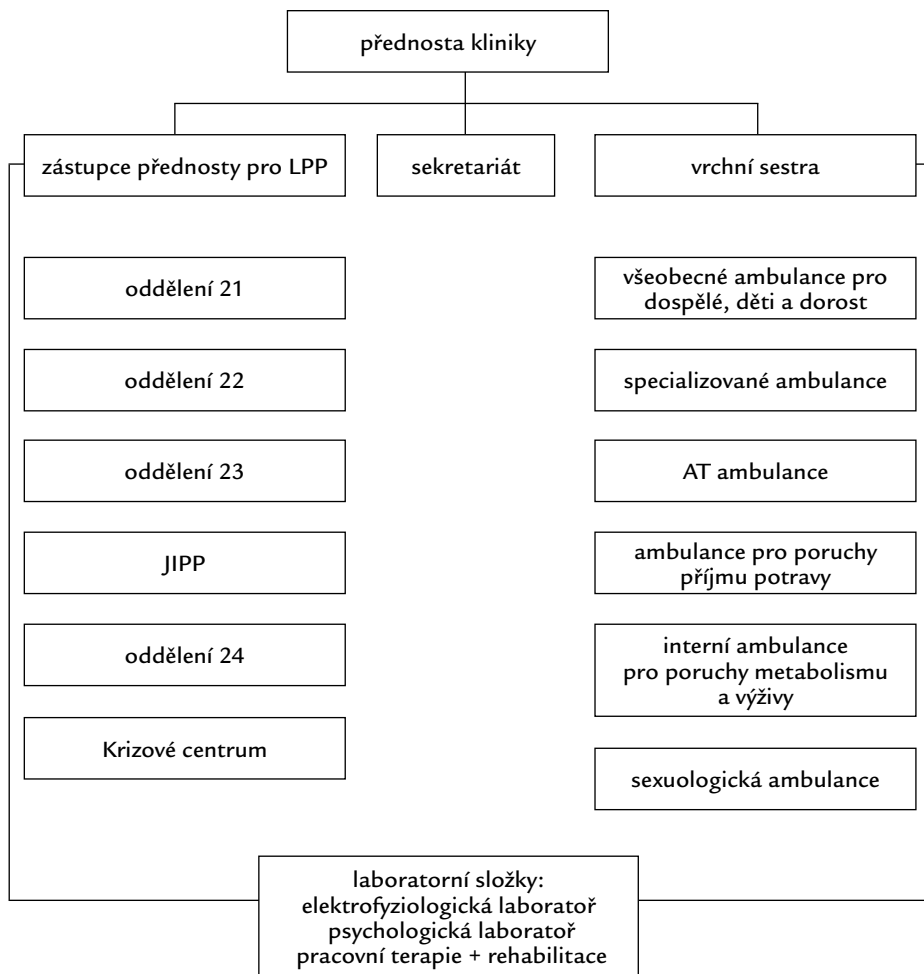
Dva lékaři úspěšně dokončili doktorandské studie (MUDr. Pavla Havlíková a MUDr. Pavel Theiner).

V oblasti léčebně preventivní péče se nám podařilo rozšířit prostory a přístrojové vybavení sexuologické ambulance. Jako neúspěch vnímáme trvající uzávěrku Denního sanatoria přesto, že jde o péči, která je ve světě preferována a je vhodná hlavně pro nemocné, pro které je přechod z nemocničního oddělení do běžného života problematický.

A na závěr pozitivní zpráva:

*V roce 2006 jsme získali Certifikát systému managementu jakosti dle ISO 9001:2000.*

## II. ORGANIZAČNÍ USPOŘÁDÁNÍ KLINIKY



### **III. PRACOVNÍCI KLINIKY**

#### **přednosta:**

prof. MUDr. Eva Češková, CSc.

#### **zástupce přednosta:**

prof. MUDr. Ivana Drtílková, CSc. – školství

prim. MUDr. Oldřich Synek – zdravotnictví

#### **školský sekretariát:**

Jana Špačková (zástup Jana Pazderová)

#### **zdravotnický sekretariát:**

Hana Doušková

#### **Školští zaměstnanci:**

prof. MUDr. Jaromír Švestka, CSc. (k 31. 5. 2006 ukončení pracovního poměru)

doc. MUDr. Radek Ryšánek, CSc.

doc. MUDr. Alexandra Žourková, CSc.

MUDr. Radovan Přikryl, Ph.D.

MUDr. Tomáš Kašpárek, Ph.D.

Ph.Dr. Hana Kučerová, Ph.D.

MUDr. Markéta Žáčková (od 1. 10. 2006)

#### **Doktorandské studium – PGS:**

##### **Školitel: prof. MUDr. Eva Češková, CSc.**

**MUDr. Andrea Cejpková** (od 1. 9. 2002 kombinovaná forma)

Téma disertační práce: *Biologické markery u vaskulární deprese*

**MUDr. Martin Perna** (od 1. 9. 2002 prezenční forma)

Téma disertační práce: *Využití repetitivní transkraniální stimulace u afektivních poruch*

**MUDr. Libor Ustohal** (od 1. 10. 2005 prezenční forma)

Téma disertační práce: *Problematika farmakorezistence psychóz*

##### **Školitel doc. MUDr. Alexandra Žourková, CSc.**

**MUDr. Ivana Palčíková** (od 1. 10. 2004 prezenční forma)

Téma disertační práce: *Efektivita léčby u pacientek s poruchou příjmu potravy*

**MUDr. Lucie Pulkrábková** (od 26. 9. 2001 kombinovaná forma)

Téma disertační práce: *Serotonergní systémy u alkoholových závislostí*

**Školitel: prof. MUDr. Ivana Drtílková, CSc.**

**MUDr. Pavel Theiner** (od 1. 9. 2000 prezenční forma)

Téma disertační práce: *Molekulárně genetické koreláty kognitivní dysfunkce u hyperkinetické poruchy v dětském věku*

– ukončení PGS úspěšnou obhajobou disertační práce dne 3. 7. 2006

**MUDr. Markéta Žáčková** (od 1. 10. 2003 prezenční forma)

Téma disertační práce: *Souvislost genotypu s perzistující formou hyperkinetické poruchy*

**Školitel MUDr. Radovan Příkryl, Ph.D.**

**MUDr. Vítězslav Pálenský** (od 1. 10. 2003 prezenční forma)

Téma disertační práce: *Kardiovaskulární problematika psychofarmak*

**MUDr. Simona Skotáková** (od 1. 10. 2005 kombinovaná forma)

Téma disertační práce: *Repetitivní transkraniální magnetická stimulace (rTMS) a její aplikace v psychiatrii*

**Externí školitelé:**

**Školitel: prof. PhDr. Mojmír Svoboda, CSc.**

**Mgr. Jan Dufek** (od 1. 9. 2000 kombinovaná forma)

Téma disertační práce: *Využití katatymně imaginativní psychoterapie u poruch příjmu potravy*

**Mgr. Uhrová Alena** (od 1. 10. 2004 kombinovaná forma)

Téma disertační práce: *Hyperkinetická porucha u dětí*

**Školitel doc. MUDr. Zdeněk Boleloucký, CSc.**

**MUDr. Miroslav Robeš** (od 15. 10. 1999 kombinovaná forma)

Téma disertační práce: *Deprese, anxiety a kvalita života u pacientů s colitickým onemocněním*

**Školitel: doc. PhDr. Vladimír Řehan (Olomouc)**

**PhDr. Hana Kučerová** (od 1. 10. 2002 kombinovaná forma)

Téma disertační práce: *Profil a srovnání kognitivních funkcí u pacientů se schizofrenií a depresivní poruchou*

– ukončení PGS úspěšnou obhajobou disertační práce 15. 5. 2006



**Školitel: doc. MUDr. Miroslav Tomiška, CSc.**

**MUDr. Miroslava Navrátilová** (od 1. 10. 2003 kombinovaná forma)

Téma disertační práce: *Sledování nutričního a psychologického stavu u nemocných s Alzheimerovou chorobou – vliv nutriční intervence v longitudinální studii*

**Školitel: doc. PhDr. Lubomír Vašina, CSc.**

**Mgr. Černík Michal** (od 15. 10. 2004 prezenční forma)

Téma disertační práce: *Ovlivnění kognitivního deficitu u depresí pomocí rTMS*

**Mgr. Petra Navrátilová** (od 15. 10. 2004 prezenční forma)

Téma disertační práce: *Faktory ovlivňující profil a dynamiku kognitivního výkonu u jedinců s depresivní poruchou*

#### **Externí PGS**

**Školitel: Prof. MUDr. Jaromír Švestka, CSc.**

**MUDr. Pavla Havlíková** (od 1. 9. 2000 kombinovaná forma)

Téma disertační práce: *Změny v celkové antioxidační kapacitě séra u depresivní poruchy*  
- ukončení PGS úspěšnou obhajobou disertační práce 3. 7. 2006

**Školitel: MUDr. Radovan Příkryl, Ph.D.**

**MUDr. Jan Tuček** (od 15. 10. 2003 prezenční forma)

Téma disertační práce: *Aplikace repetitivní transkraniální magnetické stimulace (rTMS) v psychiatrii*

**Školitel: PhDr. Hana Kučerová, Ph.D.**

**Mgr. Veronika Hublová** (od 1. 10. 2003 kombinovaná forma)

Téma disertační práce: *Kognitivní funkce a osobnostní profil u pacientů vybraných psychiatrických diagnóz*

### **Zdravotníčtí lékaři:**

MUDr. Libuše Babáková  
MUDr. Ilona Burdová (mateřská dovolená)  
MUDr. Andrea Cejpková (mateřská dovolená)  
MUDr. Jan Černohorský  
MUDr. Elena Činčurová (ukončení PP k 1. 10. 2006)  
MUDr. Michaela Klabusayová (částečný úvazek)  
MUDr. Miroslava Navrátilová  
MUDr. Vlasta Obrovská  
MUDr. Ivana Palčíková  
MUDr. Vítězslav Pálenský  
MUDr. Karolína Pastrňáková  
MUDr. Martin Perna  
MUDr. Lucie Pulkrábková  
MUDr. Hana Sedláková (částečný úvazek)  
MUDr. Simona Skotáková  
MUDr. Irena Rodáková  
MUDr. Jana Tomanová  
Prof. MUDr. Jaromír Švestka, CSc. (částečný úvazek)  
MUDr. Pavel Theiner  
MUDr. Libor Ustohal  
MUDr. Daria Valentová  
MUDr. Markéta Žáčková

### **Zdravotníčtí psychologové:**

Vedoucí psycholog: Mgr. Jan Dufek  
PhDr. Marcela Langová-Šindelářová (částečný úvazek)  
PhDr. Blanka Balaštíková (částečný úvazek)  
Mgr. Lucie Štejgerlová (mateřská dovolená)  
PhDr. Pavel Hanák  
Mgr. Jana Kopřivová  
PhDr. Lubomír Pilař  
Mgr. Josef Špaček  
Mgr. Michal Černík (doktorandské studium a minimální zkrácený úvazek)  
Mgr. Alena Uhrová (doktorandské studium a minimální zkrácený úvazek)  
Mgr. Petra Navrátilová (doktorandské studium a minimální zkrácený úvazek)

**Vrchní sestra:**

Milena Švestková

**Staniční sestry:**

odd. 21 – Libuše Knötigová

odd. 22 – Jitka Buchtová

odd. 23 – Monika Večeřová

odd. JIPP – Jarmila Šveňhová

odd. 24 + Krizové centrum – Růžena Dočkalová

ambulance – Hana Huláková

**Ergoterapeutické dílny:**

Mgr. Markéta Brabencová

Bohumil Petřík

Lubomíra Pokorná

Ivana Pytlíková

Mgr. Petra Vláčilová

## IV. LÉČEBNĚ-PREVENTIVNÍ ČINNOST

### A. LŮŽKOVÁ ODDĚLENÍ

#### B. AMBULANCE

#### C. SPECIALIZOVANÉ LABORATOŘE A ERGOTERAPIE

### A. LŮŽKOVÁ ODDĚLENÍ: 119 LŮŽEK

Oddělení 21

Oddělení 22

Oddělení 23

Oddělení 24

Krizové centrum

Jednotka intenzivní psychiatrické péče

Na lůžkových odděleních je zaveden ošetrovatelský proces, který je přizpůsobený potřebám oboru (včetně sesterské dokumentace). Na Krizovém centru se podílí SZP se specializací v psychoterapii na provozu Linky naděje.

#### Oddělení 21

– dětské a dorostové psychiatrie – počet lůžek 18

**Vedoucí lékař oddělení:** prof. MUDr. Ivana Drtílková, CSc.

Pro děti od 3 let věku, zaměřené na veškerou problematiku dětské a dorostové psychiatrie. Při oddělení pracuje základní škola.

#### Oddělení 22

– ženské oddělení – počet lůžek 36

**Vedoucí lékař oddělení:** MUDr. Jana Tomanová

Uzavřené oddělení pro léčbu psychotických poruch u žen.

#### Oddělení 23

– mužské oddělení – počet lůžek 28

**Vedoucí lékař oddělení:** MUDr. Radovan Příkryl, Ph.D.

Uzavřené oddělení pro léčbu psychotických poruch u mužů.

#### Oddělení 24

– koedukované oddělení – počet lůžek 22

**Vedoucí lékař oddělení:** MUDr. Daria Valentová

Psychoterapeuticky orientované oddělení zaměřující se zejména na léčbu neurotických a somatoformních poruch a na léčbu poruch příjmu potravy.

# KRIZOVÉ CENTRUM



První psychiatrickou a psychologickou pomoc  
poskytne nonstop

při ztrátě duševní rovnováhy  
při smutku a beznaději  
v krizových životních situacích

**KRIZOVÉ CENTRUM**  
psychiatrické kliniky FN Brno Jihlavská 20  
nebo  
telefonická pomoc **LINKY NADĚJE - 547 212 333**

### **Krizové centrum**

- KC – počet lůžek 10

**Vedoucí lékař oddělení:** MUDr. Jan Černožský

Koedukovaná jednotka pro poskytování krátkodobé intenzivní psychoterapie za lůžkových i ambulantních podmínek v situacích životních krizí, u reaktivních psychických poruch. Pracuje jako stanice nepřetržité psychiatrické pomoci s volným (bezbariérovým) přístupem občanů (tel. kontakt 532 232 078). Integrovanou součástí Krizového centra je Linka naděje (tel. 547 212 333), poskytující telefonickou pomoc.

### **Oddělení 24 + Krizové centrem + Linka naděje**

- vytváří provázaný, organický celek s celkovým počtem lůžek 32, kdy část KC je vyčleněna spíše pro krátkodobé pobyty a část oddělení 24 pro navazující péči v indikovaných případech.

### **Jednotka intenzivní psychiatrické péče**

- JIPP – počet lůžek 5

**Vedoucí lékař oddělení:** doc. MUDr. Radek Ryšánek, CSc.

Oddělení zaměřené na léčbu psychóz ohrožujících život a na případy vážnější somatické komorbidit u duševně nemocných.

## **B. AMBULANCE**

Ambulance pro dospělé

Ambulance pro děti a dorost

Ambulance specializované:

AT ambulance

Ambulance pro léčbu poruch příjmu potravy

Ambulance Krizového centra

Interní ambulance pro poruchy metabolismu a výživy

Sexuologická ambulance

**Vedoucí lékař ambulance:** MUDr. Vlasta Obrovská

### **AMBULANCE PRO DOSPĚLÉ**

- zajišťuje ambulantní psychiatrické služby, příjmy pacientů
- veškerou psychiatrickou konsiliární činnost pro potřebu FN Bohunice.

### **AMBULANCE PRO DĚTI A DOROST**

- zajišťuje ambulantní péči pro pacienty dětského a dorostového věku, příjmy pacientů na dětské oddělení.

## **AMBULANCE SPECIALIZOVANÉ:**

### **AT ambulance**

pro nemocné se závislostí na alkoholu a pro nealkoholové toxikomanie.

### **Ambulance pro léčbu poruch příjmu potravy**

z poruch příjmu potravy jde zejména o diagnózy mentální anorexie a mentální bulimie.

### **Ambulance Krizového centra**

zajišťuje v nepřetržitém provozu pohotovostní psychiatricko-psychologické služby pro potřebné občany (bezbarierový přístup).

### **Interní ambulance pro poruchy metabolismu a výživy**

poskytuje ambulantní služby internistou (který je kmenovým pracovníkem PK a je zařazen hlavní částí úvazku na JIPP) v uvedené specializaci.

### **Sexuologická ambulance**

cílená na problematiku sexuálních dysfunkcí (konziliární sexuologie).

## **C. SPECIALIZOVANÉ LABORATOŘE A ERGOTERAPIE**

- Elektroencefalografická laboratoř
- Pracoviště repetitivní transkraniální magnetické stimulace
- Psychologická laboratoř
- Ergoterapie

### **Elektroencefalografická laboratoř**

pro snímání rutinního EEG záznamu i záznamů s využitím aktivačních metod, disponuje možností počítačového zpracování dat.

### **Pracoviště repetitivní transkraniální magnetické stimulace**

pro provádění repetitivní transkraniální magnetické stimulace, převážně indikováno u depresivních poruch.

### **Psychologická laboratoř**

pro provádění běžných i speciálních psychodiagnostických metod včetně možnosti počítačové aplikace a počítačového zpracování.

### **Ergoterapie**

- práce se dřevem
- výtvarná dílna
- zahradnická dílna
- dílna ručních prací.

Nedílnou součástí komplexní psychiatrické péče pro všechny typy nemocných jsou léčebná rehabilitace, resocializace a terapie zaměstnáváním.

Happeningové prezentace ergoterapeutických děl se v posledních dvou letech staly nedílnou součástí práce ergoterapeutického centra, které je dlouholetou součástí komplexní péče o psychiatrické pacienty na klinice v Brně-Bohunicích. Objekty na téma „Cesta“ vytvořené pacienty technikou mozaiky nabídlly paralelu s životní cestou ve zpracovaných symbolech lásky, přátelství, štěstí atd.



Pět stromů v parku kliniky bylo součástí happeningové prezentace s názvem „Co dělají stromy v zimě“. Stromy se proměnily v totemy s názvem poetický, nostalgický, strom opuštěných hnízd atd.





„Variace na oděv“ pozvaly pacienty i zaměstnance kliniky do zákoutí parku, kde byly instalovány oděvy vyrobené z ručního papíru a vytvořily galerii nápaditosti o možnostech hravého pojetí oděvu a jeho doplňků.

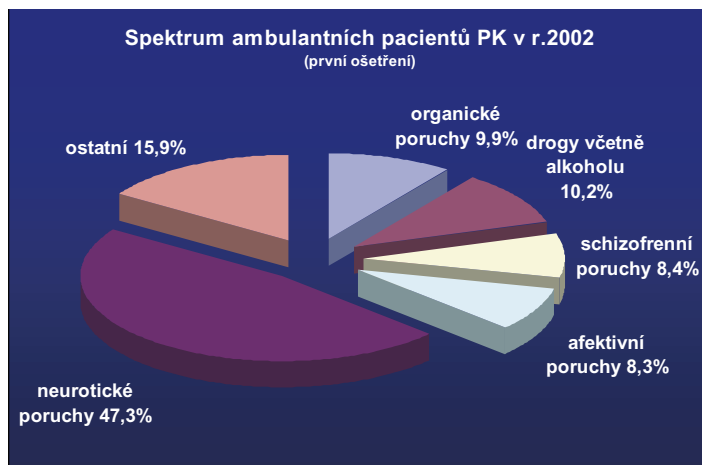


Plastiky s názvem „Každý má svou kočku“ představily řadu kaširovaných artefaktů sjednocených tématem. Ztvárnění je osobitým výrazem tvůrců, odrazem nálady a stavu onemocnění.

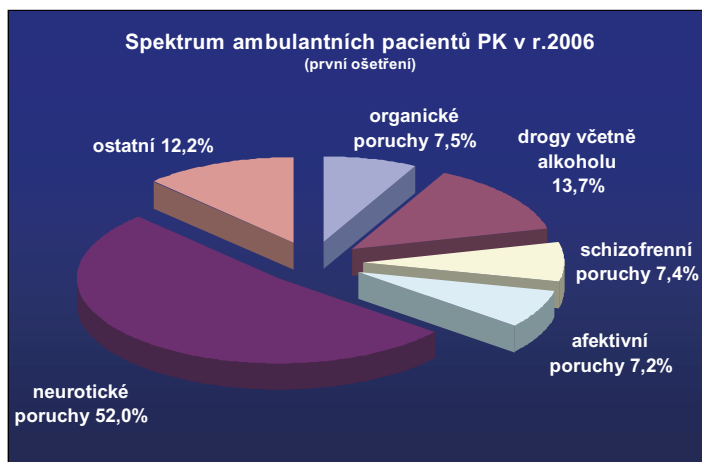


## V. VYBRANÉ STATISTICKÉ UKAZATELE

### Porovnání spektra ambulantních pacientů PK v roce 2002 – první ošetření



### Porovnání spektra ambulantních pacientů PK v roce 2006 – první ošetření



Komentář ke grafům: V průběhu 5 let nedochází k významnějším posunům v procentuálním zastoupení nemocných s jednotlivými nosologickými jednotkami, pro které byli poprvé ošetřeni v ambulanci Psychiatrické kliniky v Brně. Ukazuje se, že stále většinu ambulantní klientely tvoří široké spektrum neurotických poruch.

## **VI. VÝUKOVÁ ČINNOST**

### **A. VÝUKA PRO LÉKAŘSKOU FAKULTU MASARYKOVY UNIVERZITY**

#### **VÝUKA PSYCHIATRIE**

**Výuka psychiatrie – LF MU všeobecné lékařství:**

V. ročník – jarní semestr/podzimní semestr 35 hodin/40 hodin.

**Výuka psychiatrie – LF MU stomatologie:**

V. ročník – podzimní semestr 45 hodin.

**Výuka psychiatrie – LF MU bakalářské studium:**

III. ročník – fyzioterapie a rehabilitace – podzimní semestr 15 hodin.

III. ročník – ošetřovatelství – podzimní semestr 15 hodin.

III. ročník – porodní asistentka – jarní semestr 30 hodin.

**Výuka psychiatrie – LF MU magisterské studium:**

V. ročník – fyzioterapie a rehabilitace – podzimní semestr 30 hodin.

#### **VÝUKA OŠETŘOVATELSTVÍ**

**Výuka ošetřovatelství** – praktická výuka pro střední zdravotní školy, vyšší odborné zdravotnické školy (VZŠ).

**Výuka ošetřovatelství – bakalářské studium.**

#### **VÝUKA KLINICKÉ VÝŽIVY**

**Výuka Výživa člověka – magisterské studium:**

IV. ročník, letní semestr, V. ročník, podzimní semestr.

### **B. EXTERNÍ VÝUKA**

#### **VÝUKA PSYCHIATRIE**

**Výuka speciální psychiatrie – Filozofická fakulta:**

jarní semestr/podzimní semestr, 23 hodin/12 hodin.

## **C. POSTGRADUÁLNÍ VZDĚLÁVÁNÍ**

### **PSYCHOTERAPEUTICKÉ VZDĚLÁVÁNÍ:**

kurzy sebezkušenostní, teoretické a supervizí (Brněnský institut psychoterapie a Česká společnost pro katatymně imaginativní psychoterapii)

### **POSTGRADUÁLNÍ VÝCHOVA**

<b>Lékaři v doktorandském studiu</b>	<b>11</b>
z toho:	
prezenční forma	6
kombinovaná forma	5
<b>Psychologů v doktorandském studiu</b>	<b>6</b>
z toho:	
prezenční forma	2
kombinovaná forma	4
<b>SZP</b>	<b>7</b>
z toho:	
postgraduální specializační studium ošetrovatelství v psychiatrii	6
postgraduální specializační studium v psychoterapii	1
<b>Studentů SVOČ</b>	<b>5</b>

## VII. VĚDECKO-VÝZKUMNÁ ČINNOST

### A. GRANTY A VZ ŘEŠENÉ (SPOLUŘEŠENÉ) NA PK

1. IGA MZ ČR: NR 7990 – 3/2004, 2004–2006: Ověření a posouzení dynamiky profilu kognitivních funkcí u nemocných s depresivní a schizofrenní poruchou. Hlavní řešitel: prof. MUDr. Eva Češková, CSc.
2. IGA MZ ČR: NR 7986 – 3/2004, 2004–2006: Ovlivnění negativních příznaků schizofrenie pomocí rTMS v podmínkách jednoduše slepé, randomizované studie. Hlavní řešitel: MUDr. Radovan Příkryl, Ph.D.
3. IGA MZ ČR: NR 8466 – 3/2005, 2005–2007: Atypická antipsychotika druhé generace a hyperprolaktinémie. Hlavní řešitel: prof. MUDr. Jaromír Švestka, DrSc.
4. IGA MZ ČR: NR 8472 – 3/2005, 2005–2007: Ovlivnění kognitivního deficitu u nemocných s depresivní poruchou pomocí repetitivní transkraniální magnetické stimulace (rTMS) v podmínkách jednoduše slepé, randomizované studie. Hlavní řešitel: prof. MUDr. Eva Češková, CSc., spoluřešitel: PhDr. Hana Kučerová, Ph.D.
5. Výzkumný záměr MSM 0021622404 (2005–2011): Vnitřní organizace a neurobiologické mechanismy funkčních systémů CNS. Hlavní řešitel: prof. MUDr. Ivan Rektor, CSc.

### B. ÚČAST NA MULTICENTRICKÝCH STUDIÍCH

1. OP-14597/BMS-337039: CN 138134 (zodpovědný řešitel prof. Švestka)
2. RIS-SCH-3001: CONSTAIRE Risperdal Consta Trial of Remission and Effectiveness (zodpovědný řešitel prof. Češková)
3. R092670-PSY-3002: CONSTA Paliperidon palminát versus Risperdal (zodpovědný řešitel dr. Pulkrábková)
4. 42603ATT3002: OROS Metylfenidát (zodpovědný řešitel prof. Češková)
5. SB-773812: NA 104606 (zodpovědný řešitel prof. Češková)

6. OPC-14597/BMS-337039: CN 138 170 Aripiprazole (zodpovědný řešitel prof. Švestka)
7. CLIC477D2303: Licarbazepine (zodpovědný řešitel dr. Kašpárek)
8. CLIC477D2303E1: Licarbazepine (zodpovědný řešitel dr. Kašpárek)
9. Epidemiologická studie METEOR (zodpovědný řešitel dr. Obrovská)
10. SB-773812: NA 104606 EDC Training (zodpovědný řešitel prof. Češková)
11. RIS-USA-231: The Efficacy and Safety of Risperidone in the treatment of Adolescents with Schizophrenia (zodpovědný řešitel prof. Drtíková)
12. RIS-USA-234: The Efficacy and Safety of Risperidone in the treatment of Adolescents with Schizophrenia a Follow up Trial of RIS-USA-231 and RIS-SCH-302 (zodpovědný řešitel prof. Drtíková)
13. Actamesa 25517: Phase III Double-blind, randomized active-controlled, two armed multicenter efficacy and safety assessment (zodpovědný řešitel E. Češková)
14. The European first episode schizophrenia trial (Eufest) (zodpovědný řešitel prof. Češková)
15. Janssen-Cilag Study LAMDA (Protocol 42603 ATT3002) (zodpovědný řešitel prof. Češková)

## VIII. PUBLIKAČNÍ ČINNOST

(abecední uspořádání v jednotlivých kategoriích dle prvního autora)

### A. PUBLIKACE

#### ABSTRAKTA VE SBORNÍCÍCH A RECENZOVANÝCH ČASOPISECH BEZ IF

1. Češková, Eva – Příkryl, Radovan – Kašpárek, Tomáš – Kučerová, Hana. **Dynamika psychopatologie u prvních epizod schizofrenie.** 7. Psychiatrický sjezd, 22.–25. 6. 2006, Jasná pod Chopkom, Slovensko. Psychiatr. prax, 2006, s. 21.
2. Češková, Eva – Příkryl, Radovan – Kašpárek, Tomáš. **One-year follow-up of patients with first-episode schizophrenia.** In: Book of abstracts, Central/East European CINP Regional Meeting, 5.–7. 10. 2006, Tallin, Estonia. 2006, s. 25–26.
3. Češková, Eva. Osobní zpráva. **Zemřel pan profesor Karel Náhuněk, DrSc.** Čes. a slov. Psychiatrie, 102, 2006, s. 104.
4. Češková, Eva – Navrátilová, Petra – Ustohal, Libor – Kučerová, Hana. **Pharmacoresistant depression and combinations of antidepressants.** In: Book of abstracts, Central/East European CINP Regional Meeting, 5.–7. 10. 2006, Tallin, Estonia. 2006, s. 26–27.
5. Češková, Eva – Kašpárek, Tomáš – Příkryl, Radovan – Ustohal, Libor. OR – 17 Cortisolemia in First – Episode Schizophrenia (abstrakt). **Biological Psychiatry and Psychopharmacology.** 4<sup>th</sup> ISPNE Regional Congress for Eastern and Central Europe, 15.–17. 6. 2006, Vilnius, Litva, 8, 2006, s. 20.
6. Češková, Eva. **Celostátní konference o komplexní terapii psychóz** (Opava, 27.–28. dubna 2006). Čes. a slov. Psychiatrie, 102, 2006, s. 328.
7. Češková, Eva. Úvodník. **O algoritmech trochu jinak.** Čes. a slov. Psychiatrie, 102, 2006, s. 65.
8. Češková, Eva. **VII. slovenský psychiatrický sjezd.** Čes. a slov. Psychiatrie, 102, 2006, s. 452.
9. Češková, Eva. **Kongres ACNP 2005** (Havaj Big Island 11.–15. 12. 2005). Čes. a slov. Psychiatrie, 102, 2006, s. 221–223.

10. Češková, Eva – Navrátilová, Petra – Černík, Michal – Palčíková, Ivana – Ustohal, Libor. **Léčebné možnosti kombinace antidepressiv.** 48. Česko-slovenská psychofarmakologická konference, 4.-8. 1. 2006, Jeseník. Psychiatrie, 10, 2006, Suppl. 1, s. 18.
11. Češková, Eva. **Oldřich Vinař stále svěží.** Čes. a slov. psychiatrie, 102, 2006, s. 159-160.
12. Češková, Eva – Příkryl, Radovan – Kašpárek, Tomáš. **Ovlivnění akutní symptomatologie u první epizody psychózy.** 48. Česko-slovenská psychofarmakologická konference, 4.-8. 1. 2006, Jeseník. Psychiatrie, 10, 2006, Suppl. 1, s. 27.
13. Drtílková, Ivana. **Současný pohled na suicidální riziko v průběhu antidepressivní léčby u dětí.** In: Sborník abstrakt, 22. Duševní zdraví mládeže, 10.-11. 11. 2006, Brno, 2006, s 3-4.
14. Drtílková, Ivana – Šerý, Omar – Žáčková, Markéta – Štaif, Radim – Theiner, Pavel. **Reakce na metylfenidát v závislosti na genotypu u dětí s ADHD.** 48. Česko-slovenská psychofarmakologická konference, 4.-8. 1. 2006, Jeseník. Psychiatrie, 10, 2006, Suppl. 1, s. 55.
15. Hep, Aleš – Švestka, Jaromír. **Psychosomatické vztahy v gastroenterologii.** In: Praktický lékař a psychosomatická medicína, 2006, s. 15.
16. Kašpárek, Tomáš – Příkryl, Radovan – Schwarz, Daniel – Kučerová, Hana – Češková, Eva. **Implications of hippocampal morphology in first-episode schizophrenia.** In: Book of abstracts, Central/East European CINP Regional Meeting, 5.-7. 10. 2006, Tallin, Estonia. 2006, s. 42.
17. Kučerová, Hana – Příkryl, Radovan – Kašpárek, Tomáš – Češková, Eva – Navrátilová, Petra – Černík, Michal. **Dynamika kognitivního deficitu a jeho vztah k psychopatologii u prvních epizod schizofrenie.** 48. Česko-slovenská psychofarmakologická konference, 4.-8. 1. 2006, Jeseník. Psychiatrie, 10, 2006, Suppl. 1, s. 27.
18. Kučerová, Hana – Příkryl, Radovan – Navrátilová, Petra – Češková, Eva. **Cognitive functions in first-episode schizophrenia: a longitudinal study.** In: Book of abstracts, Central/East European CINP Regional Meeting, 5.-7. 10. 2006, Tallin, Estonia, 2006, s. 80.



19. *Navrátilová, Miroslava. Malnutrition and Alzheimer disease-Multicentric komparative study in 176 patients with alzheimer disease and vascular dementi.* In: Book of Abstracts, European Parenteral and enteral nutrition, 17.-21. 10. 2006, Turecko, Istanbul, 2006.
20. *Navrátilová M. Relationship of the blood pressure and nutritional state in the patients with anorexia nervosa and bulimia nervosa – the study of 50 patients in the year 2000-2005.* 14<sup>th</sup> Congress of International Society of hypertension., 15.-19. 10. 2006, Osaka, Japan, 2006.
21. *Navrátilová, Miroslava. Influence of Nutritional Support on the Mental Status in Dementia Patients with Alzheimer´s Disease: Comparative and Intervention Study.* In: Book of abstracts, 2<sup>nd</sup> International symposium on lifestyle related diseases – perspectives for primary prevention and treatment in animal models and humans, 22.-29. 10. 2006, Fukuoka, Japan, 2006, s. 16.
22. *Perna, Martin – Češková, Eva. Spektrum depresivních diagnóz a rozdíly v léčbě deprese v ambulanci a za hospitalizace na PK Brno.* 48. Česko-slovenská psychofarmakologická konference, 4.-8. 1. 2006, Jeseník. Psychiatrie, 10, 2006, Suppl. 1, s. 17.
23. *Příkryl, Radovan – Kašpárek, Tomáš – Kučerová, Hana – Mikl, Michal – Češková, Eva – Krupa, Petr – Pálenský, Vítězslav. Impaired hippocampal function in first-episode schizophrenia.* In: Book of abstracts, Central/East European CINP Regional Meeting, 5.-7. 10. 2006, Tallin, Estonia. 2006, s. 79.
24. *Příkryl, Radovan – Kašpárek, Tomáš – Kučerová, Hana – Mikl, Michal – Češková, Eva – Krupa, Petr – Navrátilová, Petra – Černík, Michal. Aplikace zobrazovacích metod u prvních epizod schizofrenie.* 48. Česko-slovenská psychofarmakologická konference, 4.-8. 1. 2006, Jeseník. Psychiatrie, 10, 2006, Suppl. 1, s. 67.
25. *Příkryl, Radovan – Kašpárek, Tomáš – Skotáková, Simona – Kučerová, Hana – Češková, Eva. Influencing of negative symptoms of schizophrenia using repetitive transcranial magnetic stimulation (rTMS): preliminary data.* 48. Česko-slovenská psychofarmakologická konference, 4.-8. 1. 2006, Jeseník. Psychiatrie, 10, 2006, Suppl. 1, s. 67-68.
26. *Ravčuková, Barbora – Hadašová, Eva – Házová, Jana – Žourková, Alexandra – Gaillyová, Renata. Molekulárně genetická detekce alel genu CYP2D6 u depresivních a úzkostných poruch.* Psychiatrie, 10, 2006, Suppl. 1, s. 68.

27. Skotáková, Simona – Příkryl, Radovan – Kašpárek, Tomáš – Ustohal, Libor – Navrátilová, Petra. **Transcranial magnetic stimulation over left temporo-parietal cortex as a treatment of auditory hallucinations, a case study.** In: Book of abstracts, Central/East European CINP Regional Meeting, 5.-7. 10. 2006, Tallin, Estonia, 2006, s. 88.
28. Skotáková, Simona – Příkryl, Radovan – Kašpárek, Tomáš – Ustohal, Libor – Navrátilová, Petra – Tomanová, Jana. **Ovlivnění sluchových halucinací aplikací repetitivní transkraniální magnetické stimulace na oblast temporoparietálního kortexu.** Psychiatrie pro praxi, 2006, 6, s. 239-240.
29. Štaif, Radim – Drtílková, Ivana – Pítelová, Renáta – Šerý, Omar – Theiner, Pavel. **Molecular biology of ADHD: an association study of DAT1, DRD2, DRD4, COMT and MAOB gene polymorphisms with hyperactive disorder in children.** In: Book of abstracts, 3<sup>rd</sup> International Biology Students conference, 6.-9. 4. 2006, Riga, Litva, 2006, s. 47.
30. Štaif, Radim – Theiner, Pavel – Pítelová, Renáta – Drtílková, Ivana – Šerý, Omar. **Polymorfismus genu pro dopaminový přenašeč a jeho vztah k patogenezi ADHD.** 48. Česko-slovenská psychofarmakologická konference, 4.-8. 1. 2006, Jeseník. Psychiatrie, 10, 2006, Suppl. 1, s. 73.
31. Švestka, Jaromír – Synek, Oldřich – Tomanová, Jana – Cejpková, Andrea. **Ovlivnění prolaktinémie při léčbě antipsychotiky 2. generace.** 48. Česko-slovenská psychofarmakologická konference, 4.-8. 1. 2006, Jeseník. Psychiatrie, 10, 2006, Suppl. 1, s. 73-74.
32. Švestka, Jaromír. **Ziprasidon – poslední registrované antipsychotikum druhé generace,** Psychiatr. Prax, 2006, s. 21.
33. Theiner, Pavel – Drtílková, Ivana – Štaif, R – Šerý, O – Uhrová, A. **Kognitivní funkce jako endofenotypy ADHD v dětském věku.** 48. Česko-slovenská psychofarmakologická konference, 4.-8. 1. 2006, Jeseník. Psychiatrie, 10, 2006, Suppl. 1, s. 74.
34. Theiner, P. – Žourková, A. **Changes in CSFQ scores in non-depressed women after antidepressant therapy.** European Journal of Sexual Health, 15, 2006, Suppl. 1, s.16.

35. *Ustohal, Libor – Příklad, Radovan – Kašpárek, Tomáš – Kučerová, Hana – Češková, Eva – Skotáková, Simona. rTMS and its influence on negative symptoms of schizophrenia – three case studies.* In: Book of abstracts, Central/East European CINP Regional Meeting, 5.–7. 10. 2006, Tallin, Estonia. 2006, s. 78.
36. *Ustohal, Libor – Pálenský, Vítězslav. Kazuistika pacienta s bipolární afektivní poruchou,* Psychiatrie pro praxi, 2006, 6, s. 2.
37. *Ustohal, Libor – Příklad, Radovan – Kašpárek, Tomáš – Kučerová, Hana – Češková, Eva – Skotáková, Simona. Repetitive transcranial magnetic stimulation (rTMS) and its influence on negative symptoms of schizophrenia – three case studies.* In: Book of abstracts, Central/East European CINP Regional Meeting, 5.–7. 10. 2006, Tallin, Estonia, 2006, s. 78.
38. *Žourková, Alexandra – Češková, Eva. Deprese u srdečních, nervových a onkologických onemocnění.* Praktický lékař a psychosomatická medicína, 1, 2006, s. 24.
39. *Žourková, Alexandra – Hadašová, Eva – Pulkrábková, Lucie – Robeš, Miroslav – Ravčuková, Barbora. Léčba antidepressiv: volba dle aktivity CYP2D6 a pohlaví.* Psychiatrie, 10, 2006, Suppl. 1, s. 17
40. *Žourková, Alexandra. Léčba sexuálních dysfunkcí antidepressiv.* Psychiatrie pro praxi, 2006, 7, suppl. 1, s. 15.
41. *Žourková, Alexandra – Hadašová, Eva – Pulkrábková, Lucie – Ravčuková, Barbora. Link between paroxetine-induced sexual dysfunction, gender and activity CYP2D6.* European Journal of Sexual Health, 15, 2006, Suppl. 1, s. 26.
42. *Žourková, Alexandra – Theiner, Pavel. Changes in CSFQ scores in non-depressed women after antidepressant therapy.* European Journal of Sexual Health, 15, 2006, Suppl. 1, s. 16-17.

#### ABSTRAKTA V ČASOPISECH S IF

1. *Češková, Eva – Příklad – Radovan, Kašpárek – Tomáš. Neurological soft signs and their relationship to outcome in first-episode schizophrenia.* Int. J. Neuropsychopharmacol., 9, 2006, suppl.1, s. 17–18, Impact factor: 3.981.

2. Kašpárek, Tomáš – Prikryl, Radovan – Schwarz, Daniel – Kučerová, Hana – Mikl, Michal – Češková, Eva – Krupa, Petr. **Reduction of prefrontal gray matter volume in first-episode schizophrenia independent of risperidone treatment.** Int. J. Neuropsychopharmacol., 9, 2006, suppl.1, s. 224. Impact factor: 3.981.
3. Kučerová, Hana – Prikryl, Radovan – Kašpárek, Tomáš – Češková, Eva – Navrátilová, Petra – Černík, Michal. **Is there any procognitive of repetitive transcranial magnetic stimulation (rTMS) in depression?** Int. J. Neuropsychopharmacol., 9, 2006, suppl.1, s.192. Impact factor: 3.981.
4. Kučerová, Hana – Prikryl, Radovan – Kašpárek, Tomáš – Češková, Eva – Navrátilová, Petra – Černík, Michal. **Neuropsychological profile of cognitive functions in patients with depressive disorder and schizophrenia.** Schizophr. Res., 81, 2006, s. 240–241. Impact factor: 3.510.
5. Prikryl, Radovan – Kašpárek, Tomáš – Kučerová, Hana – Češková, Eva – Mikl, Michal – Krupa, Petr – Pálenský, Vítězslav. **Face processing in first episode schizophrenia: A FMRI study.** Int. J. Neuropsychopharmacol., 9, 2006, suppl.1, s. 201–202. Impact factor: 3.981.
6. Prikryl, Radovan – Ustohal, Libor – Kašpárek, Tomáš – Kučerová, Hana – Češková, Eva – Skotáková, Simona. **Influencing negative symptoms of schizophrenia with repetitive transcranial magnetic stimulation: a pilot study.** ECNP Congress, 16.–20. 10. 2006, Paris, France. Eur. Neuropsychopharmacol., 16, 2006, Suppl. 4, s. 444–445. Impact factor: 3.545.
7. Prikryl, Radovan – Kašpárek, Tomáš – Skotáková, Simona – Kučerová, Hana – Češková, Eva. **High frequency rTMS in the treatment of negative symptoms of schizophrenia:** series of three case reports. Schizophr. Res., 81, 2006, s. 103. Impact factor 3.510.
8. Šerý, Omar – Štaif, Radim – Pitelová, Renáta – Lochman, Jan – Mikeš, Vladimír – Drtilková, Ivana – Zvolský, Petr – Didden, William. **The gene for interleukin 6: the candidate gene for neuropsychiatric illness?** American Journal of Medical Genetics, 7, 2006, s. 728. Impact factor: 3.521.
9. Štaif, Radim – Šerý, Omar – Pitelová, Renáta – Lochman, Jan – Mikeš, Vladimír – Drtilková, Ivana – Theiner, Pavel – Didden, William. **A case-control study of the relationship between 13 candidate genes and ADHD.** American Journal of Medical Genetics, 7, 2006, s. 729-730, Impact factor: 3.521.

10. Švestka, Jaromír. **Influencing prolactinaemia by 2<sup>nd</sup> generation antipsychotics.** Int. J. Neuropsychopharmacol., 9, 2006, suppl.1, s. 270. Impact factor: 3.981.

## **B. SOUHRNNÉ A ORIGINÁLNÍ PRÁCE**

### **SOUHRNNÉ PRÁCE V ČASOPISECH BEZ IF**

1. Češková, Eva. **Duálně působící antidepresiva.** Remedia, 2006, 16, s. 37–40.
2. Češková, Eva – Kučerová, Hana – Kašpárek, Tomáš – Příkryl, Radovan. **Farmakoterapie kognitivní dysfunkce u schizofrenie.** Čes. a slov. Psychiatrie. 102, 2006, 13–17.
3. Češková, Eva. **Nové aspekty psychiatrické léčby.** Čes. a slov. Psychiatrie. 102, 2006, s. 319–322.
4. Češková, Eva. **Novinky v léčbě bipolární deprese.** Psychiatrie pro praxi, 7, 2006, s. 128–130.
5. Češková, Eva. **Trazodon v neurologické praxi.** Neurologie pro praxi, 7, 2006, s. 114–116.
6. Češková, Eva – Kučerová, Hana – Příkryl, Radovan – Kašpárek, Tomáš. **Účinky antipsychotik na kognici.** Psychiatrie, 10, 2006, s. 24.
7. Češková, Eva. **Remise – nový způsob hodnocení výsledků léčby.** Čes. a slov. Psychiatrie, 102, 2006, s. 195–200.
8. Češková, Eva. **Metabolický syndrom způsobený psychofarmaky.** Lékařské listy (příloha Zdravotnických novin), 2006, 18, s. 9–11.
9. Češková, Eva. **Možnosti farmakoterapie deprese.** Praktické lékařství, 2006, 6, s. 253–255.
10. Mohr, Pavel – Füredi, Janos – Swingler, Dave – Bitter, Istvan – Gheorghe, Mihai Dumitru – Pecenek, Jan – Rybakowski, Janusz – Švestka, Jaromír – Sartourius, Norman. **A historical overview of psychiatry in selected countries of central & eastern Europe.** Socialna Psychijatria, Croatia, 2006, 34, s. 3–8.
11. Navrátilová, Miroslava. **Vliv enterální výživy na nutriční stav seniorů-srovnávací studie u nemocných s Alzheimerovou chorobou a vaskulární demencí, Klinická výživa a metabolická péče v gastroenterologii a gerontologii,** 1, 2006, s. 70–71.

12. Štaif, Radim – Drtílková, Ivana – Theiner, Pavel – Didden, William – Pitelová, Renáta – Mikeš, Vladimír – Šerý, Omar. **Two candidate gene polymorphisms in ADHD children: a case-control study of catechol-o-methyltransferase (COMT) and monoamine oxidase B (MAOB) genes.** Archives of Medical Science, 2006, 4, s. 235–239.
13. Švestka, Jaromír. **Ramelteon – nové melatoninové hypnotikum.** Psychiatrie, 10, 2006, s. 22–25.
14. Švestka, Jaromír. **Ziprasidon v léčbě akutní bipolární poruchy.** Farmakoterapie, 2006, 3, s. 313–317.
15. Žourková, Alexandra. **Antidepresiva v léčbě sexuálních dysfunkcí u žen.** Psychiatrie pro praxi, 7, 2006, s. 23–25.

#### ORIGINÁLNÍ PRÁCE V ČASOPISECH BEZ IF

1. Buříková, Ivana – Žourková, Alexandra. **Vnímání léčby sexuálních deviací pracovníky sexuologických a ostatních oddělení psychiatrických léčeben.** Psychiatrie pro praxi, 7, 2006, s. 250–253.
2. Kašpárek, Tomáš – Příkryl, Radovan – Schwarz, Daniel – Kučerová, Hana – Česková, Eva. **Hipokampus, morfologie mozku a schizofrenie.** Časopis lékařů českých, 2006, 7, s. 544–547.
3. Kašpárek, Tomáš – Příkryl, Radovan – Kučerová, Hana – Schwarz, Daniel – Česková, Eva – Krupa, Petr. **Hodnocení velikosti hipokampu u schizofrenie – zkušenosti z brněnské kliniky.** Čes. a slov. Psychiatrie, 102, 2006, s. 73–79.
4. Pilařová, Lucie – Žourková, Alexandra. **Význam CYP2D6 v terapii SSRI.** Čes. a slov. Psychiatrie, 102, 2006, s. 239–245.
5. Preiss, Marek – Dušánková, Erika – Šoš, Petr – Kučerová, Hana – Štěpánková, Hana – Hendrychová, Yvona – Strunzová, Věra. **Variabilita výkonu u pacientů s depresivní poruchou během hospitalizace a v období remise.** Psychiatrie, 10, 2006, Suppl. 3, s. 50–53.
6. Příkryl, Radovan – Česková, Eva – Kučerová, Hana – Kašpárek, Tomáš – Ustohal, Libor – Palčíková, Ivana. **Stimulace prefrontálního kortexu a léčba negativních příznaků schizofrenie.** Čes. a slov. Psychiatrie, 102, 2006, s. 416–422.

7. *Theiner, Pavel – Drtílková, Ivana – Šerý, Omar – Uhrová, Alena – Balašítková, Blanka – Štaif, Radim. Polymorfismy genů pro dopaminové receptory D2 a D4 a pro dopaminový transportér (DAT) u českých hyperkinetických chlapců nesouvisejí s kognitivní poruchou.* Čes. a slov. Psychiatrie, 102, 2006, s. 307–318.
8. *Theiner, Pavel – Žáčková, Markéta. Mirtazapin u mentální anorexie s komorbidní depresí.* Psychiatrie pro praxi, 7, 2006, s. 257–258.
9. *Žourková, Alexandra – Hadašová, Eva – Pulkrábková, Lucie – Robeš, Miroslav – Ravčuková, Barbora. Léčba antidepressiv: volba dle aktivity CYP2D6 a pohlaví.* Čes. a slov. Psychiatrie, 102, 2006, s. 183–188.

#### ORIGINÁLNÍ PRÁCE V ČASOPISE S IF

1. *Češková, Eva – Kašpárek, Tomáš – Žourková, Alexandra – Příkryl, Radovan. Dexamethasone suppression test in first-episode schizophrenia.* Neuroendocrinology Letters, Stockholm: Society of Integrated Sciences, 27, 2006, s.102–105. Impact factor: 1.005.
2. *Příkryl, Radovan – Češková, Eva – Kašpárek, Tomáš – Kučerová, Hana. Neurological soft signs, clinical symptoms and treatment reactivity in patients suffering from first episode schizophrenia.* Journal of Psychiatric Research, 2006, 40, s. 141–146. Impact factor: 3.301.
3. *Šerý, Omar – Drtílková, Ivana – Theiner, Pavel – Pitelová, Renáta – Štaif, Radim – Znojil, Vladimír – Lochman, Jan – Didden, William. Polymorphism of DRD2 gene and ADHD.* Neuroendocrinology Letters, 27, 2006, s. 236–240. Impact factor: 1.005.
4. *Švestka, Jaromír. Psychiatry in selected countries of Central and Eastern Europe: an overview of the current situation.* In Acta Psychiatrica scandinavica, 2006, s. 223–231, Impact factor: 2.928.
5. *Žourková, Alexandra – Novotná, Jana. Gender differences and trazodone treatment.* International Journal of Psychiatry in Clinical Practice, 10, 2006, 154–159. Impact factor: 0,693.

## C. PUBLIKOVÁNÍ V KNIHÁCH

### KAPITOLY V KNIZE

1. Češková, Eva (koordinátor), Tůma, Ivan, Příkryl, Radovan, Pěč, Ondřej. **Schizofrenie.** In: Doporučené postupy psychiatrické péče II., Nortis Studio, 2006, s. 54–63.
2. Češková, Eva (koordinátor), Herman, Erik, Doubek, Pavel, Praško, Ján. **Bipolární afektivní porucha.** In: Doporučené postupy psychiatrické péče II., Nortis Studio, 2006, s. 88–96.
3. Češková, Eva, Příkryl, Radovan, Kašpárek, Tomáš, Kučerová, Hana. **Kompliance v klinické praxi.** In: Nemocná duše – nemocný mozek: Klinické zkušenosti a fakta, 2006, 4, s. 16–19.
4. Drtílková, Ivana (koordinátor), Hrdlička, Michal, Paclt, Ivo. **Hyperkinetické poruchy u dětí.** In: Doporučené postupy psychiatrické péče II., Nortis Studio, 2006, s. 141–151.
5. Drtílková, Ivana. **Rizikové faktory u perzistentní hyperkinetické poruchy.** In: Nemocná duše-nemocný mozek: Klinické zkušenosti a fakta, 2006, 4, s. 22–24.
6. Kučerová, Hana, Říhová, Zuzana. **Kognitivní deficit u schizofrenie.** In: Neuropsychologie v psychiatrii, Grada, 2006, s. 189–215.
7. Palčíková, Ivana, Žourková, Alexandra, Valentová, Darja, Hadašová, Eva, Ravčuková, Barbora. **Mentální bulimie, léčba paroxetinem a ovlivnění aktivity CYP2D6 (předběžné výsledky).** In: Nemocná duše – nemocný mozek: Klinická zkušenost a fakta. 2006, s. 147–149.
8. Preiss, Marek, Kučerová, Hana, Navrátilová, Petra, Černík, Michal. **Kognitivní deficit u depresivní poruchy.** In: Neuropsychologie v psychiatrii, Grada, 2006, s. 235–268.
9. Žourková, Alexandra, Novotná, Jana, Havlíková, Pavla, Večeřová, Monika, Pulkrábková, Lucie. **Liší se často předepisovaná antidepressiva ve výskytu sexuálních dysfunkcí?** In: Nemocná duše – nemocný mozek: Klinické zkušenosti a fakta, 2006, s. 277–279.
10. Žourková, Alexandra, Hadašová, Eva, Pulkrábková, Lucie, Ravčuková, Barbora, Kašpárek, Tomáš. **Clinical impact of CYP2D6 activity in long-term paroxetine treatment.** In: New developments in anxiety disorder research, Nova Science, New York, 2006, s. 177–198.



11. Češková, Eva. **Nuevos mecanismos de acción y nuevas familias de fármacos antidepressivos**. In: Historia de la Psicofarmacología. Madrid, España: Médica Panamericana, 2006, s. 747–760.

#### **AUTOR (SPOLUAUTOR) KNIHY**

1. Drtílková, Ivana. **Dítě s hyperkinetickou poruchou**, Gasset, 2006, s. 1–55.
2. Preiss, Marek, Kučerová, Hana. **Neuropsychologie v neurologii**, Grada, 2006, s. 1–362.
3. Preiss, Marek, Kučerová, Hana. **Neuropsychologie v psychiatrii**, Grada, 2006, s. 1–411.
4. Svoboda, Mojmir (editor), Češková, Eva, Kučerová, Hana. **Psychopatologie a psychiatrie**, Portál, 2006, s. 1–317.

#### **D. PUBLIKACE PRO VÝUKU, KAPITOLY V UČEBNÍCÍCH**

Žourková A. et al.: Obecná a speciální psychiatrie. Multimediální podpora klinických a zdravotnických oborů: portál Lékařské fakulty Masarykovy univerzity [online]. 2006 [cit. 2006-02-08]. ISSN 1801 – 6103.

Dostupný z <http://portal.med.muni.cz>

Jedná se o webovou učebnici v českém i anglickém jazyce, která byla vytvořena ve spolupráci s RITM (Rada pro informační technologie v medicíně) v rámci multimediální podpory výuky klinických oborů. Učebnice byla recenzována a zveřejněna jako výukové autorské dílo.

#### **Autoři kapitol v češtině:**

1. Žourková, Alexandra, Příkryl, Radovan. Psychiatrické vyšetření
2. Příkryl, Radovan. Poruchy vnímání
3. Češková, Eva. Myšlení a jeho poruchy
4. Příkryl, Radovan. Poruchy emotivity
5. Příkryl, Radovan. Poruchy pozornosti
6. Kašpárek, Tomáš. Paměť a kognitivita
7. Žourková, Alexandra. Vědomí a jeho poruchy
8. Ryšánek, Radek. Syndromy v psychiatrii
9. Ryšánek, Radek. Afektivní poruchy

10. Příkryl, Radovan, Kučerová, Hana. Schizofrenie
11. Kašpárek, Tomáš. Neurotické poruchy
12. Žáčková, Markéta, Theiner, Pavel. Poruchy příjmu potravy
13. Drtílková, Ivana. Pedopsychiatrie – obecná část
14. Drtílková, Ivana. Pedopsychiatrie – speciální část
15. Pulkrábková, Lucie. Návykové poruchy
16. Češková, Eva. Poruchy osobnosti
17. Žourková, Alexandra. Lékařská sexuologie
18. Kučerová, Hana. Psychoterapie
19. Ryšánek, Radek. Elektrokonvulze
20. Příkryl, Radovan. Repetitivní transkraniální magnetická stimulace

### **Autoři kapitol v angličtině:**

1. Češková, Eva. Psychiatric history and mental status
2. Žourková, Alexandra. Disturbances of emotion
3. Češková, Eva. Thinking
4. Kašpárek, Tomáš. Memory and treatment of cognitive impairments
5. Češková, Eva. Mood (Affective) disorders
6. Příkryl, Radovan, Kučerová, Hana. Schizophrenia
7. Pálenský, Vítězslav. Anxiety disorders
8. Pálenský, Vítězslav. Somatophorm disorders
9. Kašpárek, Tomáš. Organic disorders
10. Kašpárek, Tomáš. Delirium, amnesic syndrome
11. Kašpárek, Tomáš. Dementia
12. Pulkrábková, Lucie. Substance related disorders
13. Žáčková, Markéta. Eating disorders
14. Perna, Martin. Personality disorders
15. Drtílková, Ivana. Child psychiatry
16. Žourková, Alexandra. Medical sexology
17. Pulkrábková, Lucie. Psychotherapy
18. Žourková, Alexandra. Electroconvulsive therapy
19. Češková, Eva. Psychopharmacs\_antidepressant
20. Češková, Eva. Psychopharmacs\_antipsychotics

## IX. PŘEDNÁŠKY A VÝVĚSKY NA ODBORNÝCH AKCÍCH

LEDEN 2006

48. Česko-Slovenská psychofarmakologická konference, Jeseník, 4.–9. 1. 2006

Přednášky:

1. Češková, E.: **Remise – nový způsob léčby**
2. Češková E.: **Nová data v léčbě bipolární deprese**
3. Češková E., Navrátilová P., Černík M., Palčíková I., Ustohal L.: **Léčebné možnosti kombinace antidepresiv**
4. Češková E., Kučerová H., Příkryl R., Kašpárek T.: **Účinky antipsychotik na kognici**
5. Češková E., Příkryl R., Kašpárek T.: **Ovlivnění akutní symptomatologie u první epizody psychózy**
6. Drtílková I.: **Reakce na metylfenidát v závislosti na genotypu u dětí s ADHD**
7. Kučerová H., Příkryl R., Kašpárek T., Češková E., Navrátilová P., Černík M.: **Dynamika kognitivního deficitu a jeho vztah k psychopatologii u prvních epizod schizofrenie**
8. Perna M., Češková E.: **Spektrum depresivních diagnóz a rozdíly v léčbě deprese v ambulanci a za hospitalizace na PK Brno**
9. Příkryl R., Kašpárek T., Kučerová H., Mikl M., Češková E., Krupa P., Navrátilová P., Černík M.: **Aplikace zobrazovacích metod u prvních epizod schizofrenie**
10. Švestka J.: **Depresivní porucha predikuje budoucí vyšší somatickou morbiditu a mortalitu**
11. Švestka J.: **Nové možnosti léčby insomnie**
12. Žourková A., Hadašová E., Pulkrábková L., Robeš M., Ravčuková B.: **Léčba antidepresivy: volba dle aktivity CYP2D6 a pohlaví**

Postery:

1. Kučerová H., Příkryl R., Kašpárek T., Češková E., Navrátilová P., Černík M.: **Má repetitivní transkraniální magnetická stimulace (rTMS) prokognitivní efekt u depresivní poruchy?**
2. Příkryl R., Kašpárek T., Skotáková S., Kučerová H., Češková E.: **Influencing of negative symptoms of schizophrenia using repetitive transcranial magnetic stimulation /rTMS/: preliminary data**
3. Ravčuková B., Hadašová E., Házová J., Žourková A., Gaillyová R.: **Molekulárně genetická detekce alel genu CYP2D6 u depresivních a úzkostných poruch**

Universita 3. věku, Brno, 13. 1. 2006

Přednáška:

1. Češková E.: **Co dnes víme o depresi**

### **Regionální seminář PK FN Brno, 20. 1. 2006**

Přednáška:

1. *Kučerová Hana*: **Poruchy paměti u nemocných s první epizodou schizofrenie**
2. *Příkryl R.*: **Vliv paměťového procesu na frontotemporální aktivaci u prvních epizod schizofrenie**

### **e-STAR Investigators meeting, Sien, 27.–29. 1. 2006**

Přednáška:

1. *Češková E.*: **Význam remise v terapii schizofrenie**

### **ÚNOR 2006**

#### **Vědecká schůze Psychiatrické společnosti ČLS JEP Praha, 1. 2. 2006**

Přednáška:

1. *Češková E.*: **Klinická vodítka schizofrenie**

#### **XIII. Biennial Winter Workshop on Schizophrenia Research, Davos, Switzerland, 4. 10. 2. 2006**

Poster:

1. *Příkryl R., Kašpárek T., Skotáková S., Kučerová H., Češková E.*: **High frequency rTMS in the treatment of negative symptoms of schizophrenia: series of three case reports**

#### **Kurz 222004 Specializační intenzivní kurz v psychiatrii, Katedra psychiatrie IPVZ Praha, 13.–17. 2. 2006**

Přednáška:

1. *Češková E.*: **Terapie schizofrenie a bipolární poruchy**

### **Regionální seminář PK FN Brno, 17. 2. 2006**

Přednáška:

1. *Perna M.*: **Neurofyziologické aplikace rTMS**
2. *Příkryl R.*: **Terapeutická aplikace rTMS**

#### **Seminář pro praktické lékaře, konaný pod záštitou ČLK, Brno, 22. 2. 2006**

Přednáška:

1. *Příkryl R.*: **Alzheimerova demence – diagnostika, léčba a možnosti prevence**

#### **XVIII. Bohnické sexuologické dny, Praha, 23.–24. 2. 2006**

1. *Buřiková I., Žourková A.*: **Vnímání léčby sexuálních deviantů očima zdravotnických pracovníků**

## **Česko-slovenské sympozium, Lednice na Moravě, 24.–26. 2. 2006**

Přednáška:

1. *Češková E.*: **Léčba schizofrenie a problematika adherence**

## **Cyklus seminářů pro psychiatry, Brno, únor – duben 2006**

Přednáška:

1. *Theiner P.*: **Poruchy chování u adolescentů**

## **BŘEZEN 2006**

### **XXII. kongres SKVIMP, Hradec Králové, 2.–4. 3. 2006**

Přednáška:

1. *Navrátilová M.*: **Vliv enterální výživy na nutriční stav seniorů s Alzheimerovou chorobou**

Poster:

1. *Navrátilová M.*: **Mentální anorexie a bulimie – hodnocení nutričního stavu. Studie u 117 pacientů v letech 2000–2005**

### **Seminář Psychiatrické kliniky Brno, 3. 3. 2006**

přednáška:

1. *Žourková A., Theiner P.*: **Zneužití dospívající dívky pomocí internetu**

### **Seminář Psychiatrické léčebny Černovice, Brno, 14. 3. 2006**

Přednáška:

1. *Příkrýl R.*: **Léčba bipolární afektivní poruchy**

### **Seminář Masarykova onkologického ústavu, Brno, 22. 3. 2006**

Přednáška:

1. *Příkrýl R.*: **Deprese z pohledu onkologie**

### **Odborný seminář, PL Kroměříž, 28. 3. 2006**

Přednáška:

1. *Češková E.*: **Dosažení remise a přínos dlouhodobě působících atypických antipsychotik**

### **Postgraduální kurz PS ČLS JEP, Třešť, 30. 3.–1. 4. 2006**

Přednášky:

1. *Češková E.*: **Léčba afektivních poruch**
2. *Švestka J.*: **Aktuální otázky dlouhodobé léčby schizofrenie**

## **Regionální seminář PK FN Brno, 31. 3. 2006**

Přednáška:

1. *Palčíková I.*: **Genetické faktory u pacientů s poruchou příjmu potravy**

## **DUBEN 2006**

### **Seminář konaný pod záštitou Práh v rámci Měsíce bláznovství, Brno, 11. 4. 2006**

Přednáška:

1. *Příkrýl R.*: **Schizofrenie – základní fakta o onemocnění**

### **Odborný seminář, pořádaný firmou Lundbeck, Brno, 15 .4. 2006**

Přednáška:

1. *Příkrýl, R.*: **Současné postavení antipsychotik II. generace v léčbě schizofrenie**
2. *Příkrýl R.*: **Schizofrenie a její léčba**

### **Odborný seminář na PK 1. LF UK Praha, 19. 4. 2006**

Přednáška:

1. *Příkrýl R.*: **Prevence relapsu u bipolární afektivní poruchy**

### **Odborný seminář, PL Jihlava, 20. 4. 2006**

Přednáška:

1. *Češková E.*: **Remise a dlouhodobá léčba schizofrenie**

### **Celostátní konference Komplexní terapie psychóz, Opava, 27.–28. 4. 2006**

Přednáška:

1. *Češková E.*: **Léčba schizofrenie a problematika adherence**

### **Regionální seminář na téma Praktické aspekty léčby bipolární poruchy, PK Brno, 28. 4. 2006**

Přednáška:

1. *Češková E.*: **Akutní léčba bipolární poruchy**

## **KVĚTEN 2006**

### **Kurz 222012 Specializační kurz v psychiatrii, Katedra psychiatrie IPVZ Praha, 2. 5. 2006**

Přednáška:

1. *Češková E.*: **Farmakorezistence deprese a její léčba**

### **Neuroimaging AEP Congress, Utrecht, Německo, 2.–5. 5. 2006**

Přednáška:

1. *Příkrýl R.*: **Information Processing in First-Episode Schizophrenia**

Poster:

1. *Příkrýl R., Kašpárek T., Kučerová H., Mikl M., Česková E., Krupa P., Pálenský V.*: **Information Processing in First-Episode Schizophrenia: a fMRI Study**

### **Odborný seminář revizních lékařů, pořádaný ČPS LS JEP, Praha, 15. 5. 2006**

Přednáška:

1. *Drtílková I.*: **Dávky psychofarmak v dětské psychiatrii**
2. *Švestka J.*: **Nonadherence u schizofrenie**

### **Regionální seminář PK FN Brno, 26. 5. 2006**

Přednášky:

1. *Drtílková I.*: **Dávkování psychofarmak u dětí**
2. *Drtílková I.*: **Kognitivní účinky antiepileptik u dětí**
3. *Žáčková M.*: **Posttraumatická stresová porucha u dětí**

## **ČERVEN 2006**

### **Vědecko-pracovní schůze Slovenské lékařské společnosti, 50 roků psychofarmakoterapie, Římovská Sobota, 2.–3. 6. 2006**

Přednáška:

1. *Česková E.*: **Remise jako terapeutický cíl léčby**
2. *Příkrýl R.*: **Stimulační metody v psychiatrii**

### **Symposium severočeských psychiatrů, Staré Splavy, 2.–3. 6. 2006**

Přednášky:

1. *Švestka J.*: **Prevence relapsů u schizofrenie**
2. *Švestka J.*: **Nežádoucí metabolické účinky antipsychotik 2. generace**

### **8<sup>th</sup> Congress of the European Federation of Sexology, Praha, 4.–9. 6. 2006**

Přednáška:

1. *Žourková A., Hadašová E., Pulkrábková L., Ravčuková B.*: **Link between paroxetineinduced sexual dysfunction, gender and aktivity CYP2D6**

poster:

1. *Theiner P., Žourková A.*: **Changes in CSFQ scores in non-depressed women after antidepressant therapy**

## **Konference mladých lékařů, Brno, 7. 6. 2006**

Přednáška:

1. *Palčíková I.*: **Genetické faktory u pacientů s poruchou příjmu potravy**

## **VI. sjezd České psychiatrické společnosti s mezinárodní účastí Špindlerův Mlýn, 8.–11. 6. 2006**

Přednášky:

1. *Češková E.*: **Guidelines 2006 – Schizofrenie**
2. *Češková E.*: **Guidelines 2006 – Bipolární afektivní porucha**
3. *Češková E., Příkrýl R., Kašpárek T.*: **Kompliance u schizofrenie v klinické praxi**
4. *Drtílková I.*: **Rizikové faktory u perzistentní hyperkinetické poruchy**
5. *Drtílková I.*: **Klinická vodítka léčby ADHD**
6. *Kašpárek T.*: **Změny morfologie šedé hmoty mozku u schizofrenie**
7. *Valentová D.*: **Asistovaná reprodukce, těhotenství a role matky u pacientek s chronickou poruchou příjmu potravy**
8. *Žourková A., Novotná J., Havlíková P., Večeřová M., Pulkrábková L.*: **Liší se často předepisovaná antidepressiva ve výskytu sexuálních dysfunkcí?**

Poster:

1. *Palčíková I., Žourková A., Valentová D.*: **Mentální bulimie léčba paroxetinem a ovlivnění aktivity CYP 2D6 (předběžné výsledky)**

## **Regionální kongres biologické psychiatrie, Vilnius Litva, 14.–18. 6. 2006**

Přednáška:

1. *Češková E., Kašpárek T., Příkrýl R.*: **Cortisolemia in first-episode schizophrenia**

## **Seminář SVL ČSLJEP, kancelář veřejného ochránce práv, Brno, 17. 6. 2006**

Přednáška:

1. *Skotáková S.*: **Úzkostné poruchy**

## **Slovenský psychiatrický sjezd, Jasná pod Chopkom, 22.–24. 6. 2006**

Přednášky:

1. *Češková E., Příkrýl R., Kašpárek T., Kučerová H.*: **Dynamika psychopatologie u prvních epizod schizofrenie**
2. *Češková E.*: **Akutní léčba schizofrenie**

## **ČERVENEC 2006**

### **CINP Regional Meeting Chicago USA, 9. 7.–13. 7. 2006**

Přednáška:

1. *Ceskova, E., Prikryl, R., Kasperek, T.*: **Neurological soft signs and their relationship to outcome in first-episode schizophrenia**



Postery:

1. Kašpárek T., Příkryl R., Schwarz D., Kučerová H., Mikl M., Češková E., Krupa P.: **Reduction of prefrontal gray matter volume in first-episode schizophrenia independent of risperidone treatment**
2. Kučerová H., Příkryl R., Kašpárek T., Češková E., Navrátilová P., Černík M.: **Is there any procognitive effect of repetitive transcranial magnetic stimulation / rTMS/ in depression?**
3. Příkryl R., Kašpárek T., Kučerová H., Mikl M., Češková E., Krupa P., Pálenský V.: **Face processing in first episode schizophrenia: a FMRI study**

## **ZÁŘÍ 2006**

**Kurz 222001 Specializační kurz v psychiatrii, Katedra psychiatrie IPVZ Praha, 5. 9. 2006**

Přednášky:

1. Češková E.: **Algoritmy léčby schizofrenie**
2. Češková E.: **Farmakorezistentní schizofrenie**

**Symposium s edukačním programem Aterosklerosa 2006 – diagnostika, léčba, prevence v dětském i dospělém věku, Praha, 11.–13. 9. 2006**

Přednáška:

1. Navrátilová M.: **Metabolismus necholesterolových sterolů a mastných kyselin u mentálních anorexií a proteino-energetických malnutricí**

**Konference praktických psychiatrů, Olomouc, 14.–15. 9. 2006**

Přednáška:

1. Žourková A.: **Antidepresiva v léčbě sexuálních dysfunkcí**

**18<sup>th</sup> congress of ECNP Paříž, 16 –20. 9. 2006**

Poster:

1. Češková, E., Příkryl, R., Kaspárek, T.: **One-year follow-up of patients with first-episode schizophrenia**
2. Příkryl R., Ustohal L., Kašpárek T., Kučerová H., Češková E., Skotáková S.: **Influencing negative symptoms of schizophrenia with repetitive transcranial magnetic stimulation: a pilot study**

**Seminář ve spolupráci s ČLK a KVVOPZ, Zdravotní ústav Brno, 20. 9. 2006**

Přednáška:

1. Navrátilová M.: **Metabolické aspekty a dietologická problematika**

## Seminář SVL ČSLJEP, kancelář veřejného ochránce práv, Brno 23. 9. 2006

Přednáška:

1. Skotáková S.: Mirtazapin

## ŘÍJEN 2006

### Central/East European CINP Regional Meeting, Talin Estonsko, 5.–7. 10. 2006

Přednášky:

1. Češková E., Příkrýl R., Kašpárek T.: **One year follow up of patients with first episode schizophrenia**
2. Češková E., Navrátilová P.: **Pharmacoresistant depression and combinations of antidepressants**
3. Příkrýl R., Kašpárek T., Kučerová H., Mikl M., Češková E. et al.: **Impaired hippocampal function in first-episode schizophrenia**
4. Kašpárek Z., Příkrýl R., Schwarz D., Kučerová H., Češková E.: Implications of hippocampal morphology in first-episode schizophrenia.
5. Kučerová H.: Cognitive functions in first-episode schizophrenia: a longitudinal study

Postery:

1. Skotáková S., Příkrýl R., Kašpárek T., Ustohal L., Navrátilová P.: **Repetitive transcranial magnetic stimulation over left temporoparietal cortex as a treatment of auditory hallucinations: a case study**
2. Ustohal L., Příkrýl R., Kašpárek T., Kučerová H., Češková E., Skotáková S.: **rTMS and its influence on negative symptoms of schizophrenia – three case studies**
3. Palčíková I., Žourková A., Valentová D., Hadašová E., Ravčuková B.: **Bulimia nervosa, paroxetine treatment and the influence of activity CYP2D6 (pre-results)**

### XIV. brněnské dny praktického lékařství, Brno, 6.–7. 10. 2006

Přednáška:

1. Valentová D.: **Psychogenní poruchy příjmu potravy**
2. Žourková A.: **Deprese u srdečních, nervových a onkologických onemocnění**

### Dny duševního zdraví, Praha Brno, 10.–11. 10. 2006

Přednášky:

1. Češková E.: **Doporučené terapeutické postupy v léčbě velkých psychiatrických poruch – zaměření na spolupráci s rodinou**
2. Příkrýl R.: **Možnosti prevence schizofrenie**

## **Seminář PK FN v Brně, 13. 10. 2006**

Přednáška:

1. *Švestka J.:* **Historie Psychiatrické kliniky v Brně – přednostové**

## **21<sup>st</sup> Scientific Meeting of the International Society of Hypertension (ISH2006) Fukuoka, Japonsko, 15.–19. 10. 2006**

Poster:

1. *Navrátilová M.:* **Relationship of the Blood Pressure and Nutritional State of the Patients with Anorexia Nervosa and Bulimia Nervosa. The Study of 117 Patients in the Years 2000–2005**

## **Diskuse u kulatého stolu: Medical Tribune CZ, Praha, 19. 10. 2006**

Přednáška:

1. *Češková E.:* **Remise jako terapeutický cíl a jako měřítko úspěšnosti léčby**

## **Clinical Expert Forum CEE/AMEA-CIS, Praha, 20.–21. 10. 2006**

Přednáška:

1. *Švestka J.:* **What are the most important reasons for patient´s nonadherence - information from new clinical trials?**

## **ISH Satellite Symposium of 2<sup>nd</sup> International Symposium on Lifestyle Related Diseases, West Osaka, Nishinomiya, Japonsko, 21.–22. 10. 2006**

Přednáška:

1. *Navrátilová M.:* **Influence of nutritional support on nutritional and mental status in dementia patients with Alzheimer´s disease: comparative and intervention study**

## **ESPEN 2006 Congress, session: Nutrition Chronic Diseases, Istanbul, Turecko, 24. 10. 2006**

Poster:

1. *Navrátilová M.:* **Malnutrition and Alzheimer disease-Multicentric Comparative study in 176 patients with Alzheimer Disease and Vascular Dementis**

## **Seminář pro ambulantní psychiatrii, Hodonín, 25. 10. 2006**

Přednáška:

1. *Příkryl R.:* **Nové postupy v léčbě bipolární afektivní poruchy**

## **Odborný seminář II. interní kliniky LF a FN Plzeň, 25. 10. 2006**

Přednáška:

1. *Švestka J.:* **Nežádoucí účinky antipsychotik a jejich vliv na kardiometabolické riziko**

## LISTOPAD 2006

### XIII. sjezd České internistické společnosti ČLS JEP, Brno, 1.–4. 11. 2006

Přednášky:

1. *Navrátilová M.*: **Nutriční hodnota pozitivně ovlivňuje mentální stav s Alzheimerovou chorobou – srovnávací studie u nemocných s Alzheimerovou chorobou a vaskulární demencí**
2. *Švestka J.*: **Tymoprofylaktika – denní dávkování a sérové koncentrace**

### 4. ročník festivalu „Modré dny“, Nové Město na Moravě, 6.–7. 11. 2006

Přednáška:

1. *Navrátilová M.*: **Poruchy vnitřního prostředí u poruch příjmu potravy a jejich důsledky**

### Seminář pro praktické lékaře, Brno, 7. 11. 2006

Přednáška:

1. *Žourková A.*: **Léčba úzkostných a depresivních poruch paroxetinem**

### Seminář pro praktické lékaře, Brno, 8. 11. 2006

Přednáška:

1. *Příkrýl R.*: **Kognitivní poruchy u pacientů s metabolickým syndromem**

### Vzdělávací kurz Farmakoterapie duševních poruch, pořádaný ČNPS, PK FN a LF UK Hradec Králové, Černý Důl, 10.–11. 11. 2006

Přednáška:

1. *Češková E.*: **Léčba rezistentní schizofrenie**

### 22. Duševní zdraví mládeže, Brno, 10.–11. 11. 2006

Přednáška:

1. *Drtílková I.*: **Současný pohled na suicidální riziko v průběhu antidepresivní léčby u dětí**

### Seminář pro praktické lékaře, Praha, 15. 11. 2006

Přednáška:

1. *Příkrýl, R.*: **Diabetes mellitus a porucha paměti**

### Seminář pro praktické lékaře, Hradec Králové, 20. 11. 2006

Přednáška:

1. *Příkrýl, R.*: **Lze léčit poruchy kognice u pacientů s metabolickým syndromem?**

**Kurz 222009 Specializační kurz v psychiatrii, Katedra psychiatrie IPVZ, Praha,  
21. 11. 2006**

Přednášky:

1. *Češková E.*: **Algoritmus léčby schizofrenie**
2. *Češková E.*: **Farmakorezistentní schizofrenie**
3. *Kučerová H.*: **Kognitivní deficit a jeho psychofarmakologické ovlivnění**
4. *Příkryl R.*: **Stimulace nervu vagu a rTMS v psychiatrii**

**Seminář Mezinárodní vědecké spolupráce, Psychiatrická klinika FNŠP a LF UK Bra-  
tislava, 22. 11. 2006**

Přednášky:

1. *Češková E.*: **Klinické aspekty prvních epizod schizofrenie**
2. *Kašpárek T.*: **Morfologie šedé hmoty mozku v obraze voxel-based morfometrie**
3. *Kučerová H.*: **Kognitivní funkce a jejich dynamika u duševních poruch**
4. *Příkryl R.*: **Aplikace stimulačních metod v psychiatrii**

**Odborný seminář ČLK KVVOPZ – Centrum ochrany a podpory zdraví č. 9604,  
Brno, 23. 11. 2006**

Přednášky:

1. *Navrátilová M.*: **Mentální anorexie a mentální bulimie – souvislosti  
a metabolické důsledky**
2. *Navrátilová M.*: **Mentální anorexie a bulimie-smrtebná onemocnění – pohled  
internisty**

**Seminář pro praktické lékaře, Ostrava, 28. 11. 2006**

Přednáška:

1. *Příkryl R.*: **Kognitivní poruchy a hypertenze**

**Odborný mezinárodní seminář Psychiatrické oddělení VN Rimavská Sobota,  
29. 11. 2006**

Přednáška:

1. *Češková E.*: **Problematika kognitivního deficitu u deprese**
2. *Příkryl R.*: **Nové poznatky a využití rTMS**

**PROSINEC 2006**

**Regionální seminář PK FN v Brně, 1. 12. 2006**

Přednáška:

1. *Švestka J.*: **Antipsychotika 2. generace – metabolické a kardiovaskulární riziko**

**ACNP 45<sup>th</sup> Annual Meeting, Hollywood Florida, USA, 3.–7. 12. 2006**

Poster:

1. *Češková E., Příkrýl R., Kucerova H., Kaspárek T.:* **Insight in patients with first-episode schizophrenia**

**VI. regionální konference sociálních pracovníků ve zdravotnictví, FN Brno,**

**8. 12. 2006**

Přednáška:

1. *Hanák P.:* **Domácí násilí**

**Odborný seminář Nové stimulační metody a jejich aplikace v ČR, pořádaný firmou Cardion, Praha, 12. 12. 2006**

Přednáška:

1. *Češková E.:* **Spolupráce s neurologii – zavádění stimulačních metod**
2. *Příkrýl R.:* **Problematika stimulačních metod v psychiatrii**

**Odborný mezinárodní seminář University Regensburg, Německo, 15. 12. 2006**

Diskuse:

1. *Češková E.:* **Update of previous cooperation and further cooperation in the field of brain stimulation techniques**
2. *Příkrýl R.:* **Repetitive transcranial magnetic stimulation in the treatment of schizophrenia**

## X. SEMINÁŘE A DALŠÍ AKCE PSYCHIATRICKÉ KLINIKY

Psychiatrická klinika získala akreditaci ke školení v systému celoživotního vzdělávání lékařů ve Fakultní nemocnici Brno.

Odborným garantem seminářů je prof. MUDr. Eva Češková, CSc.

Počet kreditů za vybrané semináře je uveden.

Semináře se konají v příslušných termínech vždy v 10 hodin v klubovně či posluchárně kliniky.

### Únor

#### 3. 2. *Seminář na téma:*

Nové poznatky z Jeseníku  
(koordinuje prof. Češková)  
referují účastníci

- (prof. Drtílková, dr. Palčíková, dr. Pulkrábková, dr. Příkrýl, dr. Skotáková, prof. Švestka, dr. Theiner, dr. Valentová, doc. Žourková, dr. Žáčková)

**(2 kredity)**

#### 17. 2. *Seminář na téma:*

Repetitivní transkraniální magnetická stimulace (rTMS) v psychiatrii  
(koordinuje MUDr. Příkrýl)

- MUDr. M. Perna: Neurofyziologická aplikace TMS
- MUDr. R. Příkrýl: Terapeutická aplikace rTMS
- MUDr. Tuček (České Budějovice): Splnila rTMS očekávání v léčbě deprese?

**(2 kredity)**

#### 24. 2. *Seminářna téma:*

Neuropsychologické teorie schizofrenie  
(koordinuje MUDr. Kašpárek)

- MUDr. T. Kašpárek: Úvod do problematiky
- Mgr. M. Černík: Fronto-temporální systém a schizofrenie
- Mgr. P. Navrátilová, Mgr. H. Kučerová: Pracovní paměť a schizofrenie

**(2 kredity)**

### Březen

#### 3. 3. *Regionální seminář na téma:*

Sexuální identifikace, Snížení věkové hranice sexuálního styku  
(koordinuje doc. Žourková)

- doc. J. Zvěřina: Sexuální identifikace a sexuální funkce u osob se somatickou

intersexualitou

- MUDr. P. Theiner: Sexuální internetové kontakty a mladiství
- doc. A. Žourková: Zneužití nezletilé dívky pomocí internetu
- MUDr. P. Sejbalová: Profil pachatele internetového sex. zneužívání
- PhDr. S. Riegllová: Kazuistika z ambulantní praxe

**(3 kredity)**

10. 3. *Porada výzkumných týmů:*  
Problematika rTMS

- (dr. Příkryl, dr. Perna, prof. Češková, dr. Skotáková, dr. Ustohal, Mgr. Kučerová)

17. 3. *Porada školských pracovníků:*

termíny zkoušek, učebnice na webu, konference o výuce – průběh a výsledky

- (prof. Češková, prof. Švestka, prof. Drtílková, doc. Ryšánek, doc. Žourková, dr. Příkryl, dr. Kašpárek, Mgr. Kučerová, Špačková)

24. 3. *Porada výzkumných týmů:*

Problematika QT intervalu

- (dr. Novotný, dr. Pálenký, prof. Češková, dr. Příkryl, dr. Tomanová, Večerová, Buchtová)

31. 3. *Seminář na téma:*

Problematika poruch příjmu potravy

(koordinuje MUDr. Valentová, prof. Češková)

- MUDr. I. Palčíková: Genetické faktory u poruch příjmu potravy
- Mgr. J. Dufek: Katatymně-imaginativní psychoterapie v léčbě poruch příjmu potravy
- MUDr. D. Valentová, Mgr. Dufek, MUDr. Pastrňáková: Praktické aspekty léčby poruch příjmu potravy

**(2 kredity)**

## **Duben**

7. 4. *Seminář na téma:*

Statistická analýza dat v psychiatrii a její úskalí

(koordinuje MUDr. Synek, MUDr. Kašpárek)

- Mgr. J. Jarkovský: Úvod do problematiky
- MUDr. O. Synek: Statistika, témata power analýzy
- MUDr. T. Kašpárek: Vícerozměrné analýzy v psychiatrii

**(2 kredity)**

28. 4. *Regionální seminář na téma:*

Praktické aspekty léčby bipolární poruchy



(koordinuje prof. Češková)

- prof. E. Češková: Akutní léčba bipolární poruchy
- MUDr. P. Doubek (Praha): Strategie udržovací léčby bipolární poruchy
- MUDr. Pálenský, MUDr. Ustohal: Kazuistika

**(3 kredity)**

### **Květen**

12. 5. *Porada školských pracovníků:*

Termíny zkoušek o prázdninách, výuka ve 14. týdnu

- (prof. Češková, prof. Švestka, prof. Drtílková, doc. Ryšánek, doc. Žourková, dr. Příkryl, dr. Kašpárek, Mgr. Kučerová, Špačková)

19. 5. *Regionální seminář na téma:*

Demence

(koordinuje prof. Češková)

- MUDr. F. Koukolík (Praha): Neurobiologie demencí
- MUDr. J. Tomanová, MUDr. S. Skotáková: Kazuistika

**(3 kredity)**

26. 5. *Regionální seminář na téma:*

Pedopsychiatrie

(koordinuje prof. Drtílková)

- prof. I. Drtílková: Kognitivní a behaviorální účinky antiepileptik u dětí
- MUDr. M. Žáčková, Mgr. A. Uhrová, MUDr. E. Činčurová: Posttraumatická stresová porucha u dětí

**(3 kredity)**

### **Červen**

2. 6. *Porada výzkumných týmů – výzkumný záměr*

- (dr. Příkryl, prof. Češková, dr. Kašpárek, doc. Žourková, Mgr. Kučerová, Večeřová, dr. Ustohal, Mgr. Černík)

16. 6. *Porada výzkumných týmů:*

Kognice a rTMS

- (Mgr. Kučerová, Mgr. Navrátilová, Mgr. Černík, dr. Příkryl, prof. Češková, Špačková)

23. 6. *Porada lékařů, zapojených do doktorandského studia*

- (prof. Češková, prof. Drtílková, doc. Žourková, dr. Příkryl, dr. Cejpková, dr. Pulkrábková, dr. Palčíková, dr. Perna, dr. Ustohal, dr. Theiner, dr. Pálenský, dr. Skotáková, dr. Žáčková)

30. 6. *Porada výzkumných týmů:*  
rTMS a negativní příznaky  
– (dr. Příkryl, Mgr. Kučerová, dr. Kašpárek, prof. Češková, Špačková)

## Říjen

6. 10. *Schůzka organizačního výboru 22. symposia Duševní zdraví*  
– (prof. I. Drtílková, dr. P. Theiner, dr. M. Žáčková, Mgr. A. Uhrová, V. Dejllová, L. Knötigová)
13. 10. *Regionální seminář na téma:*  
Psychiatrie z pohledu současnosti a budoucnosti  
(koordinuje prof. E. Češková)  
– Prof. J. Švestka: Přednostové v historii Psychiatrické kliniky Lékařské fakulty MU v Brně  
– Prof. K. Chromý (Praha): Vzdělávání v oboru psychiatrie  
– MUDr. I. Tůma (Hradec Králové): Česká psychiatrie v EU  
– Prof. I. Žucha, T. Čaplová (Bratislava): Jako a prečo si ľudia rozumejú?

**(3 kredity)**

*Po semináři následuje přátelské posezení ku příležitosti 60. narozenin prof. Češkové.*

20. 10. *Regionální seminář na téma:*  
Problematika léčby deprese  
(koordinuje prof. E. Češková)  
– Prof. C. Hoschl (Praha): Nové farmakologické přístupy v léčbě deprese

**(3 kredity)**

27. 10. *Seminář na téma:*  
Postavení Krizového centra v péči o duševně nemocné  
(koordinuje MUDr. J. Černožský)  
– PhDr. L. Pilař: Společná problematika Linky naděje a Krizového centra  
– MUDr. J. Černožský: Suicidalita a osobností rysy  
– R. Dočkalová: Práce sester na Krizovém centru

**(2 kredity)**

## Listopad

3. 11. *Regionální seminář na téma:*  
Problematika demencí  
(koordinuje prof. E. Češková)

- *Doc. V. Pidrman (Olomouc)*: Nové poznatky v diagnostice a léčbě demencí
- *MUDr. K. Sheardová (Brno)*: Demence z pohledu neurologa
- *MUDr. M. Navrátilová*: Význam výživy u demencí

**(3 kredity)**

10. 11. *Regionální seminář na téma:*

Problematika nových antipsychotik v klinické praxi  
(koordinuje MUDr. R. Příkryl)

- *Doc. P. Mohr (Praha)*: Proč muži dostávají vyšší dávky a ženy mají závažnější nežádoucí účinky – pohlavní rozdíly v terapii schizofrenie
- *MUDr. K. Pastrňáková*: Zkušenosti s podáváním olanzapinu

**(3 kredity)**

24. 11. *Regionální seminář na téma:*

Postavení aripiprazolu mezi antipsychotiky II. generace  
(koordinuje prof. Češková)

- *MUDr. J. Pečeňák (Bratislava)*: Postavení aripiprazolu mezi antipsychotikami
- *Prof. H. Rosolová (Plzeň)*: Metabolické riziko nemocných schizofrenií
- *MUDr. J. Masopust (Hradec Králové)*: Praktické zkušenosti s terapií novými antipsychotiky

**(3 kredity)**

### **Prosinec**

1. 12. *Regionální seminář na téma:*

Vedlejší účinky při podávání atypických antipsychotik  
(koordinuje prof. Švestka)

- *Prof. J. Švestka*: Kardiovaskulární a metabolické aspekty léčby AP 2. generace
- *MUDr. V. Pálenský*: Vliv psychofarmak na prolongaci QT intervalu (vlastní data)

**(3 kredity)**

### **DALŠÍ VÝZNAMNÉ AKCE, NA KTERÝCH JSME SE PODÍLELI**

48. Česko-slovenská psychofarmakologická konference v Lázních Jeseníku  
4.-8. 1. 2006

Celostátní sympozium 22. Duševní zdraví mládeže, Brno, 10.-11. 11. 2006

## **XI. UZNÁNÍ VĚDECKOU KOMUNITOU**

### **ČLENSTVÍ PRACOVNÍKŮ PK**

#### **A. V REDAKČNÍCH RADÁCH**

*prof. MUDr. Eva Češková, CSc.*

- členka redakční rady Čes. a slov. Psychiatrie
- členka redakční rady Archives Gen Psychiatry, české a slovenské vydání
- členka redakční rady Neuroendocrinology letters

*prof. MUDr. Ivana Drtílková, CSc.*

- členka redakční rady Archives Gen Psychiatry, české a slovenské vydání
- členka redakční rady Psychiatrie pro praxi
- členka redakční rady Neuroendocrinology Letters
- členka redakční rady International Journal of Prenatal Psychology and Medicine

*MUDr. Tomáš Kašpárek, Ph.D.*

- člen redakční rady Psychiatrie pro praxi

*prof. MUDr. Jaromír Švestka, DrSc.*

- člen redakční rady Psychiatrie a Update (časopis pro praktické lékaře)
- člen redakční rady Remedia
- člen redakční rady Neuroendocrinology Letters. Farmakoterapie

*doc. MUDr. Alexandra Žourková, CSc.*

- členka redakční rady Psychiatrie pro praxi

#### **B. VE VÝBORECH, PŘEDSEDNICTVU A KOMISÍCH ODBORNÝCH SPOLEČNOSTÍ**

*prof. MUDr. Eva Češková, CSc.*

- členka výboru České Neuropsychofarmakologické společnosti (ČNPS),
- členka nominační komise C.I.N.P. (Collegium Internationale Neuro-psycho-pharmacologicum),
- členka výboru Psychiatrické společnosti ČLS JEP,
- členka výboru Společnosti pro biologickou psychiatrii

*prof. MUDr. Ivana Drtílková, CSc.*

- předsedkyně Pedopsychiatrické sekce PS ČLS JEP
- členka revizní komise PS ČLS JEP

*PhDr. Marcela Langová-Šindelářová*

- členka předsednictva České společnosti pro katatymně imaginativní psychoterapii

*prof. MUDr. Jaromír Švestka, DrSc.*

- člen výboru České Neuropsychofarmakologické společnosti
- člen výboru Academia Medica Pragensis
- člen České lékařské akademie

*doc. MUDr. Alexandra Žourková, CSc.*

- předsedkyně revizní komise Sexuologické společnosti ČLS JEP

### **C. V ORGANIZAČNÍCH VÝBORECH**

*prof. MUDr. Eva Češková, CSc.*

- členka organizačního výboru 48. Česko-Slovenské psychofarmakologické konference, Lázně Jeseník, 4.–8. 1. 2006,
- členka organizačního výboru celostátního symposia 22. Duševní zdraví mládeže, Brno, 10.–11. 11. 2006

*prof. MUDr. Ivana Drtílková, CSc.*

- předsedkyně organizačního výboru celostátního symposia 22. Duševní zdraví mládeže, Brno, 10.–11. 11. 2006

*prof. MUDr. Jaromír Švestka, DrSc.*

- člen organizačního výboru 48. Česko-Slovenské psychofarmakologická konference, Lázně Jeseník, 4.–8. 1. 2006

*doc. MUDr. Alexandra Žourková, CSc.*

- členka organizačního výboru Kongresu Evropské sexuologické federace, Praha, 4.–8. 6. 2006,
- členka organizačního výboru Konference praktických psychiatrů, Olomouc, každoročně od r. 2004

### **D. AKREDITAČNÍ KOMISE MZ**

*prof. MUDr. Eva Češková, CSc.*

- členka akreditační komise MZ ČR pro obor psychiatrie a gerontopsychiatrie

*prof. MUDr. Ivana Drtílková, CSc.*

- členka akreditační komise pro obor pedopsychiatrie

*doc. MUDr. Alexandra Žourková, CSc.*

- členka akreditační komise pro obor psychiatrie a sexuologie

## **E. GRANTOVÉ KOMISE MZ**

*doc. MUDr. Alexandra Žourková, CSc.*

- členka oborové komise 10 – ostatní lékařské obory II. Vědecké rady IGA MZ

## **F. JINÉ**

*prof. MUDr. Eva Češková, CSc.*

- předsedkyně oborové rady LF MU pro obor psychiatrie
- členka Vědecké rady LF MU

*prof. MUDr. Ivana Drtílková, CSc.*

- členka oborové rady doktorandského studia LF UP Olomouc
- členka oborové rady LF MU Brno pro obor psychiatrie

*PhDr. Marcela Langová-Šindelářová*

- členka poradního sboru předsedkyně Krajského soudu v Brně

*PhDr. Pavel Hanák*

- specialista na posuzování otázek domácího násilí – interdisciplinární tým řešící domácí násilí na území města Brna (Magistrát města Brna), poradce Bílého kruhu bezpečí

*doc. MUDr. Alexandra Žourková, CSc.*

- členka oborové rady doktorandského studia LF MU Brno pro obor psychiatrie
- členka zkušební komise pro atestační zkoušky oboru sexuologie

## **G. OCENĚNÍ, UZNÁNÍ**

*Psychiatrická klinika*

Certifikát Systému managementu jakosti ISO 9001:2000, č. 48-2006-QMS-PRG pro: Diagnostiku a léčbu pacientů s psychickými onemocněními, poskytování péče a postgraduálního vzdělávání v oboru psychiatrie a výzkum v oboru psychiatrie.

*MUDr. Tomáš Kašpárek, Ph.D.*

Cena APA – Psychiatrické společnosti ČLS JEP 2006 za práci Morfologie šedé hmoty mozku u schizofrenie

## H. VYSTOUPENÍ A PUBLIKOVÁNÍ V MÉDIÍCH

*MUDr. Jan Černožský*

Česká televize, příspěvek na téma: Panická porucha, leden 2006

Televize Prima, beseda na téma: Drogy za volantem, duben 2006

*PhDr. Hana Kučerová, Ph.D.*

Česká televize, Dobré ráno s ČT, beseda na téma: Fobie, září 2006

*Doc. MUDr. Alexandra Žourková, CSc.*

Český rozhlas Brno, přednáška: Zimní deprese, březen 2006

Medical Tribune, občasné publikování vyžádaných příspěvků

## XII. EXPERTNÍ A POSUDKOVÁ ČINNOST, VYPRACOVANÁ NA ZÁKLADĚ ŽÁDOSTÍ LF MU

<b>Číslo jednací:</b>	<b>Zadavatel:</b>	<b>Vypracovali:</b>
10C 67/205-83	OS Trutnov	<i>prof. Češková</i>
17C 295/2004	OS Frýdek-Místek	<i>prof. Češková, dr. Příkryl</i>
9C 139/2005-55	OS Trutnov	<i>prof. Češková, dr. Příkryl</i>
9C 19/2004	OS Trutnov	<i>doc. Ryšánek, dr. Hanák</i>
10C 215/2002-101	OS Vsetín	<i>prof. Češková</i>
6T 59/2004	OS Hradec Králové	<i>doc. Ryšánek, dr. Hanák, dr. Kašpárek</i>



### **XIII. NADAČNÍ FOND POMOC PSYCHICKY NEMOCNÝM**

Rozhodnete-li se věnovat jakoukoliv finanční částku, můžete to udělat následujícími způsoby:

1. Vyzvednout si složenku typu A u staničních sester jednotlivých oddělení Psychiatrické kliniky a na poště poukázat finanční částku na číslo účtu: 174-132 809-514/0600, účet veden u Ge Capital bank, a.s. Brno Lidická 31.
2. Převést finanční částku z vlastního účtu na účet Nadačního fondu „Pomoc psychicky nemocným“ číslo účtu: 174-132 809-514/0600, účet veden u Ge Capital bank, a.s. Brno Lidická 31.
3. Finanční hotovost předat prostřednictvím sociální pracovnice paní Dejlové, která Vám vystaví pokladní doklad.

Další informace lze získat na telefonním čísle 532 232 082.

Jménem našich pacientů a Nadačního fondu „Pomoc psychicky nemocným“ děkujeme za Vaše příspěvky.

## XIV. ZÁVĚR

Poděkování patří všem pracovníkům Psychiatrické kliniky, kteří se podíleli na péči o naše nemocné, a všem, kteří se snažili o to, aby prostředí kliniky bylo hezké a příjemné. V neposlední řadě všem sponzorům, kteří nám pomáhají modernizovat přístrojové vybavení jednotlivých úseků a zajistit hezký a moderní interiér.

Dovolte mi, abych také vzpomněla, že nás v roce 2006 opustil pan profesor MUDr. Karel Náhunek, DrSc. Narodil se 4. září 1921 v Brně. Brnu zůstal věrný – po ukončení vysokoškolského studia nastoupil jako sekundární lékař na Psychiatrickou kliniku Fakultní nemocnice U sv. Anny v Brně, od r. 1950 zastával funkci odborného asistenta, v r. 1961 dosáhl titulu kandidáta věd, v r. 1965 byl habilitován na docenta pro obor psychiatrie a v r. 1981 byl jmenován profesorem. V r.1971 byl ustanoven zastupujícím vedoucím katedry již na nové Psychiatrické klinice v Brně-Bohunicích a v r. 1975 pak řádným vedoucím katedry a jejím přednostou. V této funkci působil do r. 1985. Do důchodu odešel v roce 1991.

Profesor Náhunek patřil k zakladatelům československé psychofarmakologie a stál u zrodu pravidelných psychofarmakologických konferencí v Lázních Jeseník (v roce 2008 se bude konat již 50. konference v pořadí).

Na pana profesora Náhunka nikdy nezapomeneme!

Prof. MUDr. Eva Češková, CSc.

Více informací o naší klinice můžete získat na webových stránkách LF MU a FN Brno.

[www.med.muni.cz/psych/psychc.html](http://www.med.muni.cz/psych/psychc.html)  
<http://www.fnbrno.cz>



Lékař – odd. 23



Sestra – odd. 23



Pracovní porada odd. 22



Pracovní tým odd. 23



Dětský koutek v zahradě PK



Herna odd. 21





