

ROČENKA 2008

PSYCHIATRICKÁ KLINIKA LF MU a FN BRNO

OBSAH:

I. Úvod	2
II. Organizační uspořádání kliniky	3
III. Zaměstnanci kliniky	4
IV. Léčebně-preventivní činnost	7
V. Vybrané statistické ukazatele	21
VI. Výuková a vzdělávací činnost	24
VII. Vědecko-výzkumná činnost	28
VIII. Publikační činnost	30
IX. Přehled odborných akcí s aktivní účastí pracovníků PK	43
X. Přehled prezentací zaměstnanců PK na odborných akcích	47
XI. Významné akce a semináře pořádané a spolupořádané PK	57
XII. Uznání vědeckou komunitou	66
XIII. Expertní a posudková činnost	70
XIV. Nadační fond „Pomoc psychicky nemocným“	71
XV. Závěr	72

I. ÚVOD

Rok 2008 byl pro psychiatrii ve znamení dvou významných událostí, které se odehrály v Česku. Na prvním místě to bylo konání XIV. Světového psychiatrického kongresu v Praze. Byli jsme právem hrdi, že za místo konání této významné události byla vybrána právě Praha. Zároveň to však pro nás představovalo velký morální závazek. Dnes již můžeme říci, že česká psychiatrie, včetně lokálního organizačního výboru kongresu, obstála na výbornou. Do Prahy přijelo kolem 6 000 účastníků ze zemí celého světa. Brněnská Psychiatrická klinika přispěla k úspěchu kongresu organizací doprovodného programu - výstavy nazvané Art brut, která byla realizována v prostorách Křížového sálu Staroměstské radnice. Za skvěle odvedenou práci, spojenou s přípravou a realizací výstavy, patří poděkování našim arteterapeutkám pod vedením Mgr. Petry Vláčilové a Mgr. Markéty Brabencové. Výstava a její popularizace nepochybně pozitivně ovlivnila postoj širší veřejnosti k psychicky nemocným.

Dále se v roce 2008 konala jubilejní 50. Psychofarmakologická konference v Lázních Jeseník (stejně dlouhá tradice jako tradice celosvětové organizace CINP - Collegium Internationale Neuropsychopharmacologicum). Naše klinika patří k tradičním spolupořadatelům Psychofarmakologické konference v Jeseníku. Je to úctyhodné, když zvažíme, že Česká neuropsychofarmakologická společnost byla založena na počátku psychofarmakologické éry (první antipsychotikum chlorpromazin byl použit v klinické praxi v roce 1952).

Z hlediska personálního růstu našich lékařů jsme byli v roce 2008 výjimečně úspěšní. Pět lékařů z naší kliniky úspěšně složilo atestace dle nového pojetí, kompatibilního s požadavky EU. MUDr. Radovan Příkryl, Ph.D. úspěšně obhájil svoji habitační práci a byl jmenován docentem.

V oblasti léčebně preventivní péče jsme měli možnost - jako jedno ze tří vytypovaných pracovišť v ČR - otestovat účinnost stimulace nervus vagus.

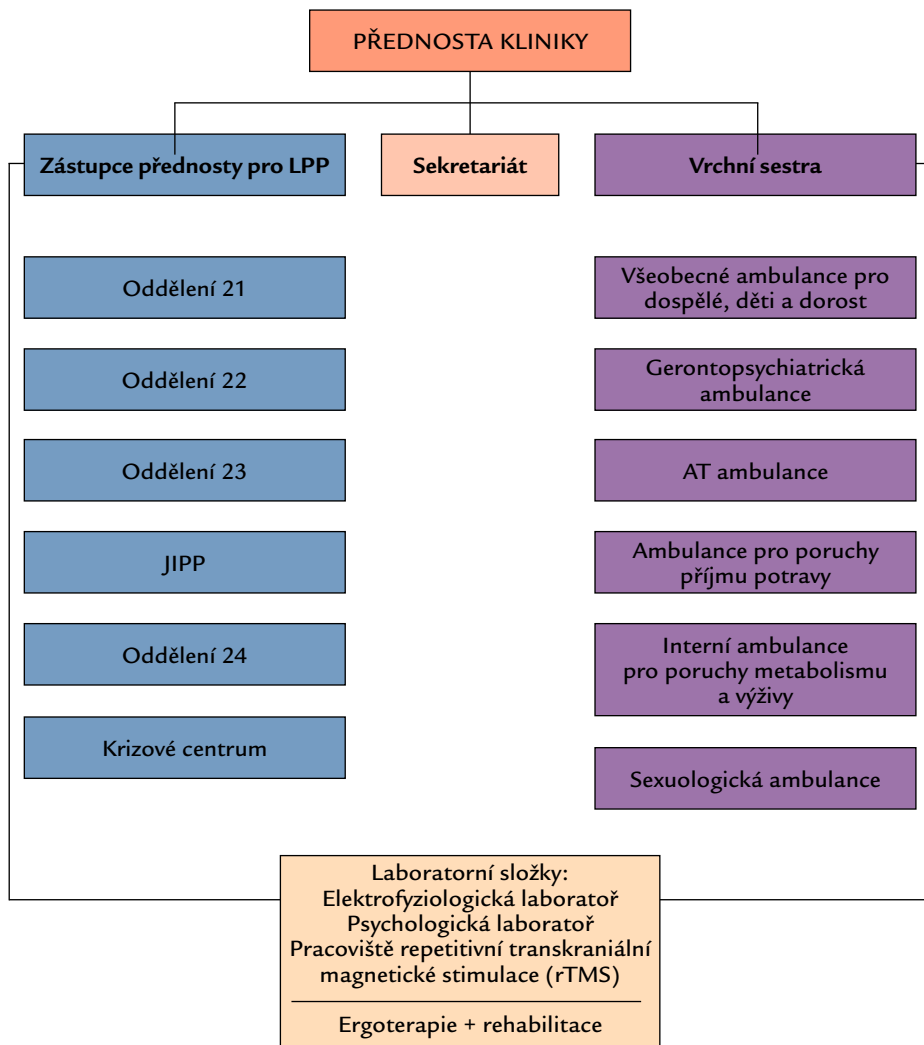
Dále jsme doplnili spektrum možných akreditací v psychiatrii o akreditaci pro specializační obor gerontopsychiatrii a o obor ošetrovatelské péče o duševní zdraví.

Dlouhodobá specializovaná diagnostická a terapeutická péče o pacienty s první psychotickou epizodou vedla ke zřízení Univerzitního centra pro první epizody psychotických onemocnění.

Výzvou do budoucnosti pro nás zůstává obnova Denního sanatoria, které představuje preferovanou formu péče o psychicky nemocné, umožňující jejich postupné začlenění zpět do běžného života.

*Prof. MUDr. Eva Češková, CSc.
přednostka Psychiatrické kliniky LF MU a FN Brno*

II. ORGANIZAČNÍ USPOŘÁDÁNÍ KLINIKY



III. ZAMĚŠTNANCI KLINIKY

A.	VEDENÍ KLINIKY, SEKRETARIÁTY, ADMINISTRATIVA	7
B.	AKADEMIČTÍ PRACOVNÍCI	8
C.	LÉKAŘI	24
D.	PSYCHOLOGOVÉ	12
E.	OSTATNÍ ODBORNÍ VŠ PRACOVNÍCI	2
F.	ZDRAVOTNÍ SESTRY	63
G.	OŠETŘOVATELKY A SANITÁŘKY	15
H.	ERGOTERAPEUTI	8
	PRACOVNÍKŮ CELKEM	139

A. VEDENÍ KLINIKY, SEKRETARIÁTY, ADMINISTRATIVA

Přednosta:

Prof. MUDr. Eva Češková, CSc.

Primář:

MUDr. Oldřich Synek – zdravotnictví

Zdravotnický sekretariát:

Hana Doušková

Školský sekretariát:

Jana Pazderová

Dokumentátorka:

Olga Valíková (dlouhodobá PN)

Dana Winklerová (od 10. 11. 2008)

B. AKADEMIČTÍ PRACOVNÍCI

MUDr. Richard Barteček

Prof. MUDr. Ivana Drtílková, CSc.

MUDr. Tomáš Kašpárek, Ph. D.

PhDr. Hana Kučerová, Ph.D.

Doc. MUDr. Radovan Přikryl, Ph.D.

Doc. MUDr. Radek Ryšánek, CSc.

MUDr. Libor Ustohal

Prof. MUDr. Alexandra Žourková, CSc.

C. LÉKAŘI

MUDr. Ilona Burdová (MD)
MUDr. Andrea Cejpková (MD)
MUDr. Jan Černohorský (od 30. 4. 2008 jen částečný úvazek)
MUDr. Andrea Dubeková
MUDr. Lenka Havlásková (doktorské studium a částečný úvazek)
MUDr. Zuzana Hogenbuchová
MUDr. Libuše Holcapřlová (Babáková)
MUDr. Šárka Kárová (MD)
MUDr. Jana Najmanová (částečný úvazek)
MUDr. Miroslava Navrátilová (částečný úvazek)
MUDr. Vlasta Obrovská
MUDr. Ivana Palčíková (MD)
MUDr. Vítězslav Pálenský
MUDr. Karolína Pastrňáková
MUDr. Martin Perna
MUDr. Lucie Pulkrábková (částečný úvazek v rámci MD)
MUDr. Hana Sedláková (částečný úvazek)
MUDr. Irena Rodáková
Prof. MUDr. Jaromír Švestka, DrSc. (částečný úvazek)
MUDr. Jana Tomanová (od 1. 12. 2008 jen částečný úvazek)
MUDr. Pavel Theiner, Ph.D.
MUDr. Daria Valentová
MUDr. Simona Venclíková (od 1. 12. 2008 MD)
MUDr. Markéta Žáčková

D. PSYCHOLOGOVÉ

PhDr. Blanka Balaštíková (částečný úvazek)
Mgr. Michal Černík (doktorské studium a částečný úvazek)
Mgr. Jan Dufek (vedoucí psycholog)
Mgr. Helena Fejfarová (doktorské studium a minimální úvazek)
Mgr. Alena Fiřová (Uhrová)
PhDr. Pavel Hanák
PhDr. Marcela Langová-Šindelářová (částečný úvazek)
Mgr. Petra Navrátilová
PhDr. Lubomír Pilař
Mgr. Josef Špaček
Mgr. Lucie Štejgerlová (mateřská dovolená)
Mgr. Tereza Ženčáková (od 1. 6. 2008)

E. OSTATNÍ ODBORNÍ VŠ PRACOVNÍCI

Mgr. Eva Flodrová (doktorské studium a minimální úvazek)

Doc. Ing. Milan Chmelař, CSc. (částečný úvazek)

F. ZDRAVOTNÍ SESTRY

Vrchní sestra: Milena Švestková
Odd. 21 - staniční sestra: Libuše Knötigová + 7 zdravotních sester
Odd. 22 - staniční sestra: Jitka Buchtová + 11 zdravotních sester
Odd. 23 - staniční sestra: Monika Večeřová + 10 zdravotních sester
Odd. JIPP - staniční sestra: Jarmila Šveňhová + 10 zdravotních sester
Odd. 24+KC - staniční sestra: Růžena Dočkalová + 11 zdravotních sester
Ambulance - staniční sestra: Hana Huláková + 7 zdravotních sester

G. OŠETŘOVATELKY A SANITÁŘKY

Odd. 21: 1 sanitářka
Odd. 22: 3 ošetřovatelky + 3 sanitářky
Odd. 23: 3 ošetřovatelky + 2 sanitářky
Odd. 24+KC: 1 sanitářka
Odd. JIPP: 1 sanitářka
Ambulance: 1 sanitářka

H. ERGOTERAPEUTI

Mgr. Markéta Brabencová – vedoucí ergoterapeutka

Jana Dufková

Mgr. Jana Martinková (DPP)

DíS. Kateřina Neverišová

Bohumil Petřík

Lubomíra Pokorná

Ivana Pytlíková

Mgr. Petra Vláčilová

IV. LÉČEBNĚ - PREVENTIVNÍ ČINNOST

-
- A. LŮŽKOVÁ ODDĚLENÍ

 - B. AMBULANCE

 - C. SPECIALIZOVANÉ LABORATOŘE

 - D. SPECIALIZOVANÉ CENTRUM

 - E. ERGOTERAPEUTICKÉ DÍLNY

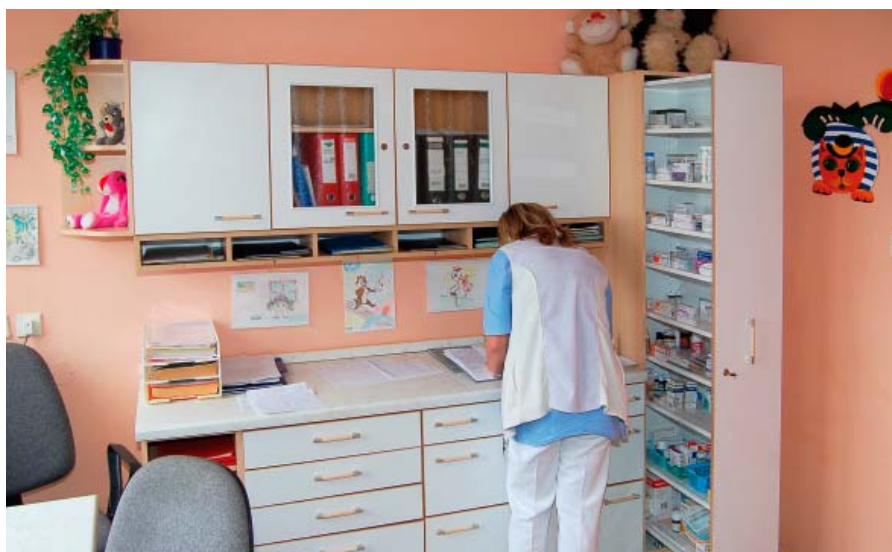
A. LŮŽKOVÁ ODDĚLENÍ: 119 LŮŽEK

- Oddělení 21
- Oddělení 22
- Oddělení 23
- Oddělení 24
- Krizové centrum (KC)
- Jednotka intenzivní psychiatrické péče (JIPP)

Oddělení 21: Oddělení dětské a dorostové psychiatrie

Vedoucí lékař oddělení: *prof. MUDr. Ivana Drtílková, CSc.*

Oddělení pro děti od 3 let věku, zaměřené na veškerou problematiku dětské a dorostové psychiatrie. Při oddělení pracuje základní škola. Počet lůžek: 18



Sesterna na odd. 21



Jídelna na odd. 21



Pokoj pro pacienty na odd. 21



Herna pro pacienty na odd. 21

Oddělení 22: Ženské oddělení

Vedoucí lékař oddělení: MUDr. Tomáš Kašpárek, Ph.D.

(do 30. 11. 2008 MUDr. Jana Tomanová)

Uzavřené oddělení pro léčbu psychotických poruch u žen. Počet lůžek: 36



Pokoj pro pacientky na odd. 22



Prostory k relaxaci a posezení na odd. 22

Oddělení 23: Mužské oddělení

Vedoucí lékař oddělení: *doc. MUDr. Radovan Příkryl, Ph.D.*

Uzavřené oddělení pro léčbu psychotických poruch u mužů. Počet lůžek: 28



Ošetřovna na odd. 23



Jídelna na odd. 23

Oddělení 24: Koedukované oddělení

Vedoucí lékař oddělení: *MUDr. Daria Valentová*

Psychoterapeuticky orientované oddělení, zaměřující se zejména na léčbu neurotických a somatoformních poruch a na léčbu poruch příjmu potravy. Počet lůžek: 22



Posezení pro pacienty a návštěvy na odd. 24

Krizové centrum

Vedoucí lékař oddělení: *MUDr. Andrea Dubeková*

Koedukovaná jednotka pro poskytování krátkodobé intenzivní psychoterapie za lůžkových i ambulantních podmínek v situacích životních krizí a u reaktivních psychických poruch. Funguje jako stanice nepřetržité psychiatrické pomoci s volným (bezbariérovým) přístupem občanů (tel. kontakt 532 232 078). Integrální součástí Krizového centra je Linka naděje (tel. 547 212 333), poskytující nepřetržitou telefonickou pomoc. Počet lůžek: 10

Oddělení 24, Krizové centrum a Linka naděje tvoří komplex poskytující péči převážně nemocným s neurotickými a adaptačními poruchami.



Pracovní staniční sestry na odd. 24 a Krizovém centru



Lékař a sestra na sesterně Krizového centra



Pokoj pro klienty Krizového centra

Jednotka intenzivní psychiatrické péče

Vedoucí lékař oddělení: *doc. MUDr. Radek Ryšánek, CSc.*

Oddělení zaměřené na léčbu psychóz ohrožujících život a na případy vážnější somatické komorbidity u duševně nemocných. Počet lůžek: 5



Staniční sestra na sesterně JIPP

B. AMBULANCE

Vedoucí lékař ambulance: *MUDr. Vlasta Obrovská*

- **Ambulance pro dospělé**
- **Ambulance pro děti a dorost**
- **Ambulance specializované:**
 - > AT ambulance
 - > Ambulance pro léčbu poruch příjmu potravy
 - > Ambulance Krizového centra
 - > Interní ambulance pro poruchy metabolismu a výživy
 - > Sexuologická ambulance
 - > Gerontopsychiatrická ambulance

Ambulance pro dospělé

Zajišťuje ambulantní psychiatrické služby, příjmy pacientů a veškerou psychiatrickou konsiliární činnost pro potřebu FN Bohunice.

Ambulance pro děti a dorost

Zajišťuje ambulantní péči pro pacienty dětského a dorostového věku, příjmy pacientů na dětské oddělení.



Sesterna ambulance pro dospělé

Ambulance specializované

AT ambulance

Jedná se o ambulanci pro nemocné se závislostí na alkoholu a pro nealkoholové toxikomanie.

Ambulance pro léčbu poruch příjmu potravy

Zabývá se zejména diagnózami mentální anorexie a mentální bulimie.

Ambulance Krizového centra

Zajišťuje v nepřetržitém provozu pohotovostní psychiatricko - psychologické služby pro potřebné občany (bezbarierový přístup).

Interní ambulance pro poruchy metabolismu a výživy

Poskytuje ambulantní služby internistou v uvedené specializaci (internista je kmenovým pracovníkem PK a je zařazen hlavní částí úvazku na JIPP).

Sexuologická ambulance

Její činnost je cílena na problematiku sexuálních dysfunkcí (konziliární sexuologie).

Gerontopsychiatrická ambulance

Poskytuje ambulantní služby pro nemocné s organickými poruchami ve stáří



Pohled do specializované ambulance

C. SPECIALIZOVANÉ LABORATOŘE

- **Elektroencefalografická laboratoř**
- **Psychologická laboratoř**
- **Pracoviště repetitivní transkraniální magnetické stimulace (rTMS)**

Elektroencefalografická laboratoř

Slouží pro snímání rutinního EEG záznamu i záznamů s využitím aktivačních metod, disponuje možností počítačového zpracování dat.

Psychologická laboratoř

Provádí psychologické vyšetření běžnými i speciálními psychodiagnostickými metodami včetně možnosti počítačové aplikace a počítačového zpracování.

Specializované pracoviště repetitivní transkraniální magnetické stimulace (rTMS)

Repetitivní transkraniální magnetická stimulace (rTMS) je metoda, která využívá principu elektromagnetické indukce. Metoda je díky své neinvazivnosti využívána ke studiu fyziologie a patofyziologie lidského mozku, ke studiu kortikální plasticity a vzhledem k tomu, že změny vyvolané rTMS mohou přetrvávat i po ukončení stimulace, otevírají se také možnosti jejího potenciálního terapeutického využití.

Vhodné indikace k léčbě rTMS:

- schizofrenie s převládajícími negativními příznaky
- schizofrenie s izolovanými sluchovými halucinacemi
- nepsychotická depresivní epizoda

Objednat se k léčbě rTMS, popř. podrobnější informace o léčbě rTMS si můžete vyžádat na e-mailu: stimulace@seznam.cz

D. SPECIALIZOVANÉ CENTRUM

- **Univerzitní centrum pro první epizody psychotických onemocnění**

Univerzitní centrum pro první epizody psychotických onemocnění (UCPEPO)

UCPEPO, zřízené na Psychiatrické klinice LF MU a FN Brno v roce 2008, poskytuje diagnostické a terapeutické služby pro pacienty s prvními epizodami psychotických onemocnění, jako jsou schizofrenní poruchy a poruchy nálad. Centrum umožňuje účelné soustředění prostředků ke klinické a výzkumné činnosti. Práce Centra je multidisciplinární, zahrnuje jak klinické obory (neurologie, neuropsychologie, sexuologie), tak pomocné metody morfologické a funkční diagnostiky.

Charakteristika činnosti:

- > soustřeďuje pacienty, u kterých nelze provést odpovídající diagnostiku a terapii na nižších specializovaných stupních základní a regionální péče
- > provádí komplexní diagnostiku zmíněných poruch s využitím klinické zkušenosti Centra a komplexního diagnostického vybavení (kompletní laboratoř klinické neuropsychologie, CT, MRI, fMRI, MR-spektroskopie, EEG, PET, SPECT a další metody).
- > provádí komplexní medikamentózní léčbu včetně speciálních postupů (např. zajištění intenzivní péče na specializované jednotce intenzivní psychiatrické péče - JIPP, aplikace repetitivní transkraniální magnetické stimulace - rTMS, apod.)
- > vede speciální edukační a podpůrnou psychoterapeutickou činnost pacientů a příbuzných
- > zaměřuje se na neuropsychologickou rehabilitaci kognitivních funkcí
- > zajišťuje ergoterapeutickou rehabilitaci pacientů
- > součástí činnosti Univerzitního centra je pregraduální a postgraduální výuka
- > součástí činnosti Univerzitního centra je výzkum

E. ERGOTERAPEUTICKÉ DÍLNY

Nedílnou součástí komplexní psychiatrické péče pro všechny typy nemocných je léčebná rehabilitace, resocializace a terapie zaměstnáváním.

Na naší klinice zajišťují zaměstnanci ergoterapeutických dílen pracovní terapii pro pacienty z jednotlivých oddělení v již zaběhnutém harmonogramu. V roce 2008 byla terapie denně poskytnuta asi 80 klientům, kteří měli možnost zapojit se do pracovní terapie jak na uzavřených odděleních, tak i přímo v ergoterapeutických dílnách.

Seznam ergoterapeutických dílen, které jsou pro pacienty k dispozici na Psychiatrické klinice LF MU a FN Brno:

- > dřevařská dílna
- > kreativní dílna
- > šperkařská dílna
- > textilní dílna
- > výtvarná dílna
- > zahradnická dílna



Pohled do kreativní dílny



Pohled do textilní dílny



Pohled do zahradnické dílny



Zahradnická dílna – zátiší s výtvy klientů



Další výrobky ze zahradnické dílny

V. VYBRANÉ STATISTICKÉ UKAZATELE

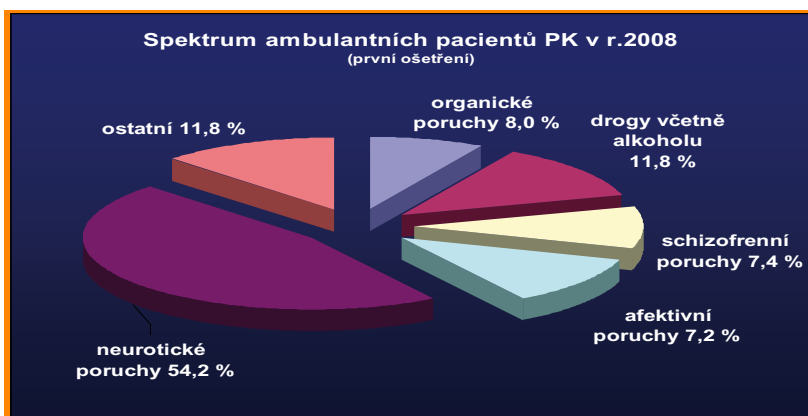
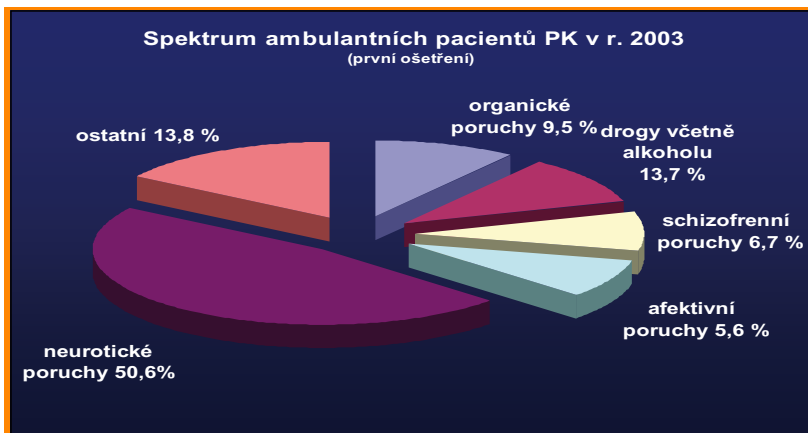
A. POROVNÁNÍ SPEKTRA AMBULANTNÍCH PACIENTŮ

B. POROVNÁNÍ POČTU AMBULANTNÍCH VYŠETŘENÍ

C. POROVNÁNÍ POČTU HOSPITALIZOVANÝCH

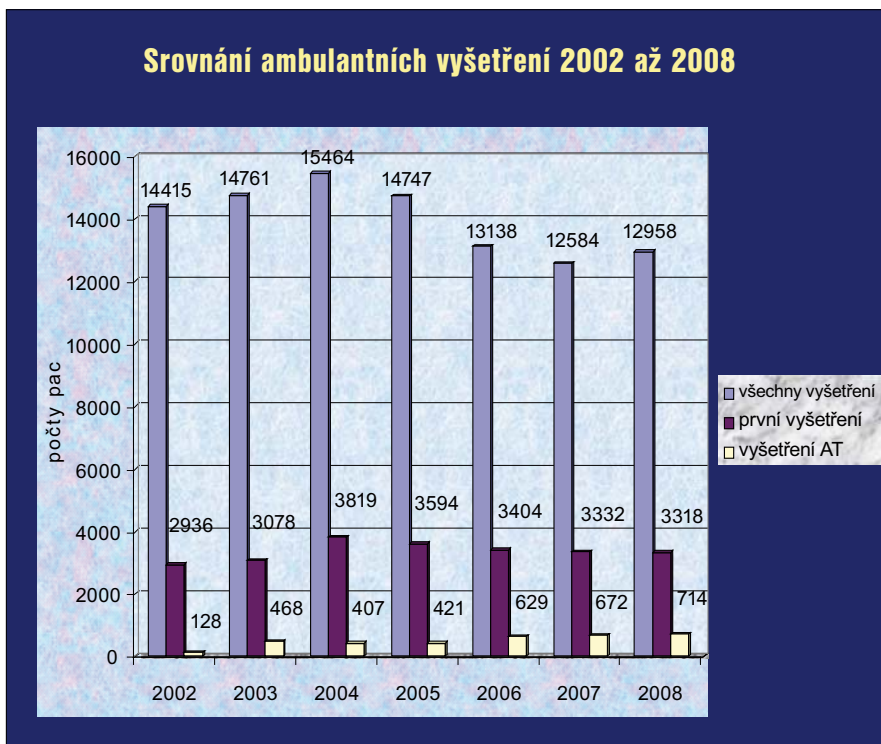
A. POROVNÁNÍ SPEKTRA AMBULANTNÍCH PACIENTŮ

(rok 2003 s rokem 2008)



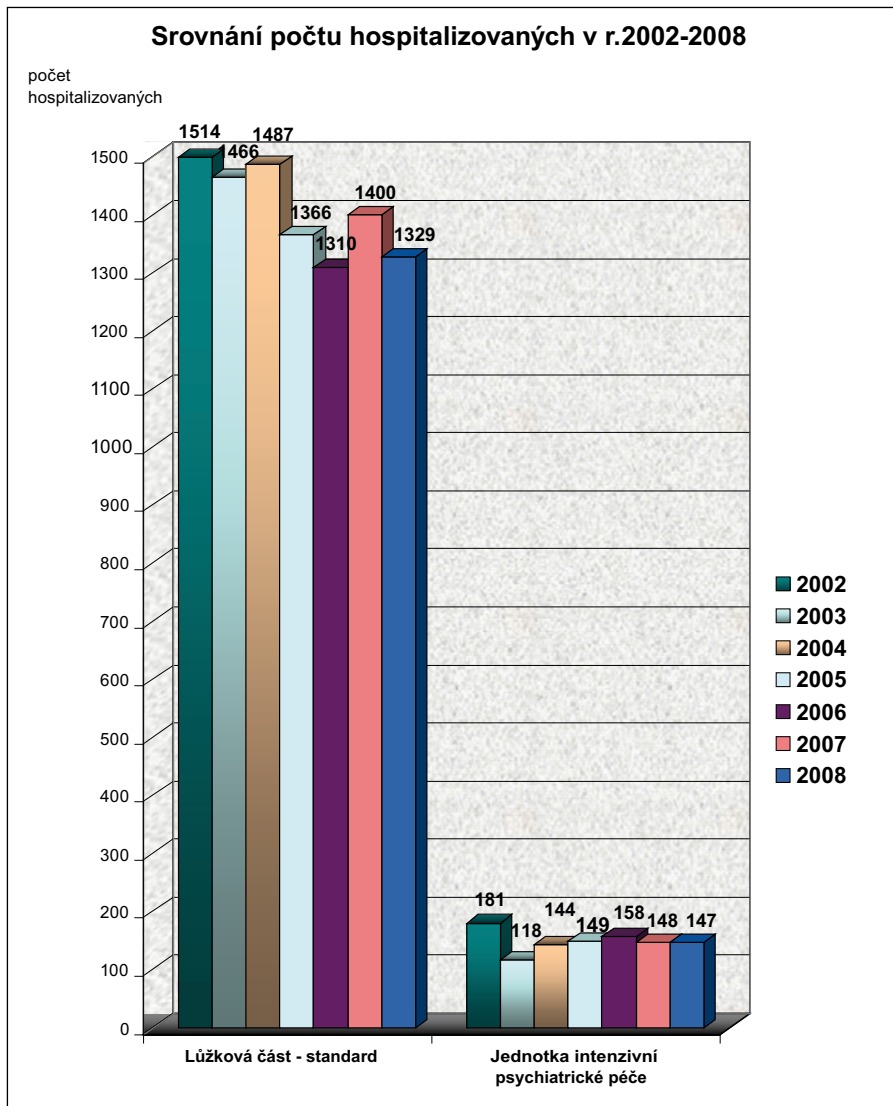
Komentář: V průběhu 5ti let nedochází k významnějším posunům v procentuálním zastoupení nemocných s jednotlivými nosologickými jednotkami, pro které byli poprvé ošetřeni v ambulanci Psychiatrické kliniky v Brně. Ukazuje se, že stále většinu ambulantní klientely tvoří široké spektrum neurotických poruch.

B. POROVNÁNÍ POČTU AMBULANTNÍCH VYŠETŘENÍ (rok 2002 až 2008)



Komentář: Z grafu za posledních 7 roků vyplývá, že v posledních 3 letech došlo k mírnému poklesu celkových vyšetření, zvýšil se však počet ošetření ve specializované AT ambulanci. Stav z hlediska počtu ambulantních vyšetření se v současné době jeví jako stabilní.

C. POROVNÁNÍ POČTU HOSPITALIZOVANÝCH (rok 2002 až 2008)



Komentář: Podobně jako počet ambulantních vyšetření zůstává i počet hospitalizovaných pacientů na standardních lůžkách i JIPP v posledních letech stabilní.

VI. VÝUKOVÁ A VZDĚLÁVACÍ ČINNOST

A. VÝUKA PRO LF MU

B. EXTERNÍ VÝUKA

C. POSTGRADUÁLNÍ VZDĚLÁVÁNÍ

D. SPECIALIZAČNÍ VZDĚLÁVÁNÍ

A. VÝUKA PRO LF MU

- **Výuka předmětu: Psychiatrie – LF MU, obor všeobecné lékařství:**
5. ročník – školní rok celkem 70 hod.
- **Výuka předmětu: Psychiatrie – LF MU, obor všeobecné lékařství v angličtině:**
5. ročník – podzimní semestr (cizinci) 70 hod.
- **Výuka předmětu: Psychiatrie – LF MU, obor zubní lékařství**
5. ročník – podzimní semestr 30 hod.
- **Výuka předmětu: Ošetřovatelství v psychiatrii – LF MU, bakalářské studium:**
3. ročník – obor: Všeobecná sestra a Fyzioterapie 3 roč. – podzimní semestr 15 hod.
3. ročník – obor: Všeobecná sestra (individuální studijní plán)
– podzimní semestr 15 hodin
- 3. ročník – obor: Porodní asistentka – jarní semestr 30 hodin
- **Výuka předmětu: Psychiatrie – LF MU, magisterské studium:**
5. ročník – obor: Fyzioterapie, Výživa člověka, Optometrie – podzimní semestr 30 hod.

B. EXTERNÍ VÝUKA

- **Výuka Speciální psychiatrie – Psychologický ústav FF MU, magisterské studium:**
5. ročník – obor: Psychologie – podzimní semestr 30 hod. (prof. Češková)
- **Výuka Klinická výživa – Střední zdravotní škola, bakalářské studium:**
obor: Nutriční terapeut – podzimní semestr 15 hod. (MUDr. Navrátilová)
- **Přednášky pro posluchače Univerzity 3. věku**
podzimní semestr 3 hod. (prof. Češková)

C. POSTGRADUÁLNÍ STUDIUM A SVOČ

V roce 2008 bylo na Psychiatrické klinice LF MU a FN Brno **zapojeno v PGS celkem 24 osob a ve SVOČ 3 osoby. Přehled počtu PGS dle profesí:**

▪ Lékaři v doktorandském studiu	10
prezenční forma	6
kombinovaná forma	4
▪ Psychologové v doktorandském studiu	6
prezenční forma	4
kombinovaná forma	2
▪ Ostatní VŠ v doktorandském studiu	2
prezenční forma	1
▪ kombinovaná forma	1
▪ Stř. zdrav. pers. v doktorandském studiu	6
PSS ošetřovatelství v psychiatrii	5
PSS specializační studium v psychoterapii	1
▪ Studenti SVOČ	3

JMENNÝ SEZNAM PGS STUDENTŮ A ŠKOLITELŮ

INTERNÍ ŠKOLITELÉ

Školitel: prof. MUDr. Eva Češková, CSc.

- **MUDr. Libor Ustohal** (od 1. 10. 2005 prezenční forma)
Téma disertační práce: Problematika farmakorezistence psychóz
- **PharmDr. Hana Kolaříková** (od 1. 10. 2007 kombinovaná forma)
Téma disertační práce: Farmakoeconomika léčby schizofrenie antipsychotiky

Školitel: prof. MUDr. Ivana Drtílková, CSc.

- **MUDr. Markéta Žáčková** (od 1. 10. 2003 prezenční forma) Téma disertační práce: Souvislost genotypu s perzistující formou hyperkinetické poruchy

Školitel: prof. MUDr. Alexandra Žourková, CSc.

- **MUDr. Lucie Pulkrábková** (od 26. 9. 2001 kombinovaná forma)
Téma disertační práce: Serotonergní systémy u alkoholových závislostí
Studium přerušeno z důvodu MD

- **MUDr. Ivana Palčíková** (od 1. 10. 2004 prezenční forma)
Téma disertační práce: Efektivita léčby u pacientek s poruchou příjmu potravy
- **Mgr. Eva Flodrová** (od 15. 6. 2007 prezenční forma)
Téma disertační práce: Význam molekulárně genetické diagnostiky CYP2D6 pro klinickou praxi

Školitel: MUDr. Tomáš Kašpárek, Ph.D.

- **MUDr. Richard Barteček** (od 1. 10. 2007 prezenční forma)
Téma disertační práce: Vliv farmakogenetických a farmakokinetických faktorů na průběh a léčbu prvních epizod schizofrenie

Školitel: PhDr. Hana Kučerová, Ph.D.

- **Mgr. Bc. Veronika Hublová** (od 12. 6. 2006 kombinovaná forma)
Téma disertační práce: Kognitivní funkce a osobnostní profil u pacientů vybraných psychiatrických diagnóz
- **Mgr. Helena Fejfarová** (od 1. 10. 2007 prezenční forma)
Téma disertační práce: Neuropsychologická rehabilitace u psychiatrických pacientů

Školitel: doc. MUDr. Radovan Příkryl, Ph.D.

- **MUDr. Vítězslav Pálenský** (od 1.10. 2003 prezenční forma)
Téma disertační práce: Kardiovaskulární problematika psychofarmak
- **MUDr. Jan Tuček** (od 1. 10. 2003 kombinovaná forma)
Téma disertační práce: Aplikace repetitivní transkraniální magnetické stimulace (rTMS) v psychiatrii
- **MUDr. Simona Venclíková** (od 1.10.2005 kombinovaná forma)
Téma disertační práce: Repetitivní transkraniální magnetická stimulace (rTMS) a její aplikace v psychiatrii
Studium přerušeno z důvodu MD
- **MUDr. Lenka Havlášková** (od 25. 6. 2007 prezenční forma)
Téma disertační práce: Funkční mozkové koreláty u schizofrenie

EXTERNÍ ŠKOLITELÉ

Školitel: doc. MUDr. Miroslav Tomiška, CSc.

- **MUDr. Miroslava Navrátilová** (od 1. 10. 2003 kombinovaná forma)
Téma disertační práce: Sledování nutričního a psychického stavu u nemocných s Alzheimerovou chorobou - vliv nutriční intervence v longitudinální studii

Školitel: doc. PhDr. Lubomír Vašina, CSc.

- **Mgr. Černík Michal** (od 15. 10. 2004 prezenční forma)
Téma disertační práce: Ovlivnění kognitivního deficitu u depresí pomocí rTMS

Školitel: doc. PhDr. Lubomír Vašina, CSc.

- **Mgr. Petra Navrátilová** (od 15. 10. 2004 prezenční forma)
Téma disertační práce: Faktory ovlivňující profil a dynamiku kognitivního výkonu u jedinců s depresivní poruchou

Školitel: prof. PhDr. Mojmír Svoboda, CSs.

- **Mgr. Fiřová Alena** (od 1. 10. 2004 kombinovaná forma)
Téma disertační práce: Hyperkinetická porucha u dětí

D. SPECIALIZAČNÍ VZDĚLÁVÁNÍ

V roce 2008 složilo 5 lékařů z naší kliniky atestaci podle nového pojetí kompatibilního s požadavky EU:

- **MUDr. Andrea Dubeková**
úspěšně složila atestaci z oboru psychiatrie
- **MUDr. Zuzana Hogenbuchová**
úspěšně složila atestaci z oboru návykové nemoci
- **MUDr. Vítězslav Pálenský**
úspěšně složila atestaci z oboru psychiatrie
- **MUDr. Simona Venclíková**
úspěšně složila atestaci z oboru psychiatrie
- **MUDr. Markéta Žáčková**
úspěšně složila atestaci z oboru pedopsychiatrie

VII. VĚDECKO-VÝZKUMNÁ ČINNOST

A.	GRANTY A VÝZKUMNÉ ZÁMĚRY	5
B.	MULTICENTRICKÉ STUDIE	7

A. GRANTY A VÝZKUMNÉ ZÁMĚRY ŘEŠENÉ NA PK

Granty a VZ pokračující z předchozích roků

- IGA MZ ČR: NR 9298-3/2007 (2007–2009): **Rizikové faktory u perzistentní formy hyperkinetické poruchy (ADHD). Longitudinální, klinická a molekulárně-genetická studie.** *Hlavní řešitel: FN Brno - prof. MUDr. Ivana Drtílková, CSc.*
- Výzkumný záměr MSM 0021622404 (2005–2011): **Vnitřní organizace a neurobiologické mechanismy funkčních systémů CNS.** *Hlavní řešitel: prof. MUDr. Ivan Rektor, CSc.*

Granty nově přijaté a schválené v roce 2008

- IGA MZ ČR: NR 9855-4/2008: **Anatomická a funkční konektivita motorických oblastí CNS u schizofrenie.** *Hlavní řešitel: FN Brno - MUDr. Tomáš Kašpárek, Ph.D.*
- IGA MZ ČR: NR 9893-4/2008: **Predikce průběhu iniciálních fází schizofrenie pomocí morfologie mozku.** *Hlavní řešitel: FN Brno - MUDr. Tomáš Kašpárek, Ph.D.*
- IGA MZ ČR: NR 9890-4/2008: **Funkční mozkové koreláty související s léčbou negativních příznaků schizofrenie repetitivní transkraniální magnetickou stimulací (rTMS).** *Hlavní řešitel: FN Brno - doc. MUDr. Radovan Příkryl, Ph.D.*

B. MULTICENTRICKÉ KLINICKÉ STUDIE

- Klinická studie: **Randomizované dvojité zaslepené klinické hodnocení s paralelními skupinami, kontrolované placebem, s duloxetinem jako referenčním přípravkem, hodnotící účinnost a bezpečnost 3 neměnných dávek přípravku LU AA21004 v akutní léčbě depresivní poruchy.** Č. protokolu: 11984A V01. *Zkoušející: Prof. MUDr. Eva Češková, CSc.*
- Klinická studie: **Dlouhodobé otevřené pokračovací klinické hodnocení bezpečnosti a snášenlivosti různých dávek přípravku LU AA21004 u pacientů s těžkou depresivní poruchou.** Č. protokolu: 11984B V01. *Zkoušející: Prof. MUDr. Eva Češková, CSc.*

- **Klinická studie: Bezpečnost a účinnost selektivního inhibitoru COX-2 Cimicoxib v kombinaci se Sertralinem při léčbě deprese v porovnání se Sertralinem v kombinaci s placebem.** Č. protokolu: AFX-01 / SECIM.
Zkoušející: Prof. MUDr. Eva Češková, CSc.
- **Klinická studie: Otevřená extenze klinického hodnocení bezpečnosti a nášenlivosti přípravku Likarbazepin v léčbě pacientů s manickými epizodami u bipolární poruchy typu I.** Č. protokolu: CLIC477D2303E1.
Zkoušející: MUDr. Tomáš Kašpárek, Ph.D.
- **Klinická studie: Porovnání Paliperidonu Palmitát a Risperdal CONSTA podávané v přízpůsobitelných dávkách u subjektů se schizofrenií.** Č. protokolu: R092670-PSY-3006. *Zkoušející: MUDr. Tomáš Kašpárek, Ph.D.*
- **Klinická studie: Posouzení účinků Aripiprazolu v porovnání s jinými atypickými psychotiky v léčbě schizofrenických pacientů s metabolickým syndromem.** Č. protokolu: CN 138-489. *Zkoušející: prof. MUDr. Jaromír Švestka, DrSc.*
- **Klinická studie: Randomizovaná, dvojitě zaslepená, placebem a olanzapinem kontrolovaná studie s paralelními skupinami, hodnotící účinnost a bezpečnost 3 konstantních dávek S 33138 u pacientů s akutní epizodou schizofrenie.** Č. protokolu: CL2-33138-011. *Zkoušející: Prof. MUDr. Jaromír Švestka, DrSc.*

VIII. PUBLIKAČNÍ ČINNOST

A.	ABSTRAKT VE SBORNÍKU NEBO V ČASOPISE BEZ IF	43
B.	ABSTRAKT V ČASOPISE S IF	8
C.	SOUHRNNÁ PRÁCE V ČASOPISE BEZ IF	24
D.	SOUHRNNÁ PRÁCE V ČASOPISE S IF	2
E.	ORIGINÁLNÍ PRÁCE V ČASOPISE BEZ IF	13
F.	ORIGINÁLNÍ PRÁCE V ČASOPISE S IF	5
G.	KAPITOLA V ČESKÉ (SLOVENSKÉ) ODBORNÉ KNIZE, MONOGRAFII	12
H.	KAPITOLA V ZAHRANIČNÍ ODBORNÉ KNIZE, MONOGRAFII	1
I.	AUTORSTVÍ (EDITORSTVÍ) ČESKÉ NEBO SLOVENSKÉ KNIHY	2
J.	VÝUKOVÉ TEXTY, UČEBNICE	2
PUBLIKAČNÍCH VÝSTUPŮ ZA ROK 2008 CELKEM		112

(abecední uspořádání v jednotlivých kategoriích dle prvního autora)

A. ABSTRAKT VE SBORNÍKU NEBO V ČASOPISE BEZ IF

1. **Barteček, Richard – Příkrýl, Radovan – Ustohal, Libor – Češková, Eva.** Neurological soft signs and their relationship to one-year outcome in first-episode schizophrenia. Česká a slovenská psychiatrie, Praha: ČLS JEP, 104, suppl. 2, od s. 1075-1075, 1 s. ISSN 1212-0383. 2008.
2. **Češková, Eva – Příkrýl, Radovan – Kašpárek, Tomáš – Kučerová, Hana.** Psychopathology and testosterone in males with first episode schizophrenia. In Program and Abstracts CINP Collegium Internationale Neuro-Psychopharmacologicum Regional meeting Asia. Kuala Lumpur Malaysia: Malaysian Psychiatric Association, s. 16-16, 1 s. 2008.
3. **Češková, Eva.** Neuropsychiatrie - spojení mezi neurologií a psychiatrií. Lékařský obzor, Bratislava: Slovenská zdravotnícká univerzita, 56., suppl. 1, od s. 6-6, 1 s. ISSN 0457-4214. 2008.
4. **Češková, Eva.** Komu a kdy jaké antidepresivum. Psychiatrie, časopis pro moderní psychiatrii, Praha: Tigris s.r.o., 12, suppl. 1, od s. 17-17, 1 s. ISSN 1211-7579. 2008.
5. **Češková, Eva.** Léčba bipolární afektivní poruchy v realitě všedního dne. Psychiatrie pro praxi, Olomouc: SOLEN, 9, suppl. 3, od s. 10-10, 1 s. ISSN 1213-0508. 2008.

6. **Češková, Eva – Ustohal, Libor – Příkryl, Radovan – Kašpárek, Tomáš.** Treatment of Pharmacoresistant Depression in Clinical Practice. Česká a Slovenská Psychiatrie, Praha: ČLS JEP, 104, suppl. 2s. 410-410. ISSN 1212-0383. 2008.
7. **Češková, Eva – Příkryl, Radovan – Kučerová, Hana – Kašpárek, Tomáš.** Prognosis of first-episode schizophrenia. In: Sborník abstrakt Regional CINP Congress. 2008.
8. **Češková, Eva.** První slovenský neuropsychiatrický sjezd. Česká a slovenská psychiatrie, Praha: ČLS JEP, 104, 5, s. 268-268, 1 s. ISSN 1212-0383. 2008
9. **Drtílková, Ivana – Žáčková, Markéta.** Půlstoletí problémů s antidepresivní léčbou u dětí. Psychiatrie, časopis pro moderní psychiatrii, Praha: Tigis, 103, suppl. 1, od s. 24-24, 1 s. ISSN 1211-7579. 2008.
10. **Drtílková, Ivana.** Klinický a psychosociální kontext ADHD při volbě atomoxetinu. In Sborník abstrakt: 23. Duševní zdraví mládeže Brno, s. 7-8, 2008.
11. **Drtílková, Ivana.** Současnost a perspektivy psychofarmakologické léčby v pedopsychiatrii. In Sborník abstrakt: 23. Duševní zdraví mládeže, Brno, s. 9-10, 2008
12. **Drtílková, Ivana – Theiner, Pavel – Žáčková, Markéta – Uhrová, Alena – Klimusová, Helena – Šerý, Omar.** Klinické a molekulárně genetické longitudinální studie u chlapců s ADHD v České republice. Česká a Slovenská psychiatrie, Praha: ČLS JEP, 103, suppl. 2, od s. 952-952, 1 s. ISSN 1212-0383. 2008.
13. **Fejfarová, Helena – Navrátilová, Petra – Kučerová, Hana – Příkryl, Radovan – Češková, Eva.** Neuropsychological aspects of cognitive deficit in patients with first episode schizophrenia. Česká a slovenská psychiatrie, Praha: ČLS JEP, 104, suppl. 2, od s. 1257-1257, 1 s. ISSN 1212-0383. 2008.
14. **Flodrová, Eva – Žourková, Alexandra – Juřica, Jan – Peňasová, Veronika – Gaillyová, Renata.** Molecular genetic identification of the major cyp2d6 alleles and utilization in psychiatric treatment. In XXVI CINP Congress, Munich. 2008. ISBN 1461-1457.
15. **Flodrová, Eva – Žourková, Alexandra – Juřica, Jan – Gaillyová, Renata.** Molecular genetic identification of the major CYP2D6 alleles and utilization in psychiatric treatment. In 58th Farmakologické dny. 2008. ISSN 1214-6994.

16. **Juřica, Jan – Žourková, Alexandra – Flodrová Eva – McCaskey Hadašová, Eva.** Stanovení fenotypu CYP2D6 u psychiatrických pacientů. In Sborník abstrakt. Ostrava, 2008, s. 23-23. ISBN 978-80-7368-511-3.
17. **Kašpárek, Tomáš – Příkryl, Radovan – Kučerová, Hana – Schwarz, Daniel – Mareček, Radek – Vaníček, Jiří – Češková, Eva.** Baseline gray matter volume in later good and poor functioning schizophrenia patients in one-year follow-up after the first episode schizophrenia. In 1st Schizophrenia International Research Society Conference. 2008. ISBN 0920-9964.
18. **Kašpárek, Tomáš – Příkryl, Radovan – Schwarz, Daniel – Kučerová, Hana – Mareček, Radek – Mikl, Michal – Vaníček, Jiří – Češková, Eva.** Brain morphology in first-episode schizophrenia correlates with long-term level of functioning. In XIV. World Congress of Psychiatry. 2008. ISBN 1212-0383.
19. **Kašpárek, Tomáš – Češková, Eva – Příkryl, Radovan – Jarkovský, Jiří – Schwarz, Daniel – Mareček, Radek – Kučerová, Hana – Vaníček, Jiří.** Gray matter changes in schizophrenia: heterogeneity and clinical implications. In XIV. World Congress of Psychiatry. 2008. ISBN 1212-0383.
20. **Kašpárek, Tomáš – Příkryl, Radovan – Češková, Eva – Kučerová, Hana – Mareček, Radek – Mikl, Michal – Schwarz, Daniel – Vaníček, Jiří.** Morfologie mozku predikuje globální funkční úroveň v průběhu jednoletého sledování pacientů s první epizodou schizofrenie. Psychiatrie, časopis pro moderní psychiatrii, Praha: Tigis s.r.o., 12, suppl. 1, od s. 35-35, 1 s. ISSN 1211-7579. 2008.
21. **Kašpárek, Tomáš.** Predikce odpovědi na léčbu antipsychotiky. Psychiatrie pro praxi, 9, suppl. 3, s. 4-4, s. 1. In: Sborník abstrakt: V. konference ambulantních psychiatrů, Olomouc, 23-24. 10. 2008.
22. **Kučerová, Hana – Příkryl, Radovan – Navrátilová, Petra – Kašpárek, Tomáš – Češková, Eva – Pálenský, Vítězslav – Černík, Michal.** Profil a průběh kognitivního deficitu u pacientů s první epizodou schizofrenie během jednoho roku. Psychiatrie, Praha: Tigis, s.r.o, 12, suppl. 1, od s. 31-31, 1 s. ISSN 1211-7579. 2008. cze
23. **Kučerová, Hana – Příkryl, Radovan – Navrátilová, Petra – Fejfarová, Helena – Češková, Eva.** Longitudinal study of cognitive deficit in the first episode In: Schizophrenia International Research Society Conference. 2008. ISBN 0920-9964.

24. **Kučerová, Hana – Příkryl, Radovan – Ustohal, Libor – Navrátilová, Petra – Češková, Eva.** Procognitive effect of repetitive transcranial magnetic stimulation (rTMS) in depression. In Abstract Book WPA. 2008. ISBN 1212-0383.
25. **Kučerová, Hana – Příkryl, Radovan – Ustohal, Libor.** Procognitive effect of repetitive transcranial magnetic stimulation and its influence on psychopathology and cognitive function in depression. In Abstract Book CINP conference. 2008. ISBN 1461-1457.
26. **Navrátilová, Miroslava – Jarkovský, J. – Tůmová, J. – Hamrová, M. – Češková, Eva.** Relationship of the blood pressure and nutritional state of the patients with anorexia nervosa and bulimia nervosa. The Study of 117 Patients in the 5 years study. In: Sborník abstrakt SKVIMP Nukleus, Hradec Králové 28. 2.-1. 3. 2008, ISBN 978-80-87009-39-0. 2008.
27. **Navrátilová, Miroslava – Jarkovský, J. – Tůmová, J. – Hamrová, M. – Češková, Eva.** Anorexia nervosa and bulimia nervosa the relationship of the nutritional state, laboratory parameters and blood pressure. In: Abstract Book: 22nd Scientific Meeting of the International Society of Hypertension and 18th Scientific Meeting of the European Society of Hypertension, Berlín, 14.-19. 6. 2008.
28. **Navrátilová, Miroslava – Sobotka L. – Jarkovský, J. – Hamrová, M. – Leonard, B.** Výživa v prevenci nepříznivého průběhu Alzheimerovy choroby – srovnávací studie. In: Sborník abstrakt: 17. mezinárodního kongresu ČLS JEP, 2008.
29. **Příkryl, Radovan – Kašpárek, Tomáš – Ustohal, Libor – Kučerová, Hana – Venclíková, Simona – Češková, Eva.** Treatment of negative symptoms of schizophrenia using repetitive transcranial magnetic stimulation in a double blind study. In Sborník abstrakt Regional CINP congress. Bratislava: Collegium internationale neuro-psychofarmacologicum, s. 51-51, 1 s, 2008.
30. **Příkryl, Radovan – Kašpárek, Tomáš – Venclíková, Simona – Ustohal, Libor – Kučerová, Hana – Češková, Eva – Tuček, Jan.** Treatment of negative symptoms of schizophrenia using tms. Česká a slovenská psychiatrie, Praha: ČLS JEP, 104, suppl. 2, od s. 478-478, 1 s. ISSN 1212-0383. 2008

31. **Přikryl, Radovan – Kašpárek, Tomáš – Mikl, Michal – Mareček, Radek – Kučerová, Hana – Ustohal, Libor – Venclíková, Simona – Češková, Eva – Krupa, Petr.** Funkční mozkové koreláty spojené s účinností rTMS na negativní příznaky schizofrenie. *Psychiatrie, časopis pro moderní psychiatrii*, Praha: Tigis s.r.o., 12, suppl. 1, od s. 34-35, 2 s. ISSN 1211-7579. 2008.
32. **Schwarz, Daniel – Kašpárek, Tomáš.** Multilevel block matching technique with the use of generalized partial volume interpolation for nonlinear intersubject registration of MRI brain images. In 16th European Signal Processing Conference EUSIPCO 2008. Lausanne École Polytechnique Fédérale de Lausanne, od s. 1-5, 5 s, 2008.
33. **Schwarz, Daniel – Kašpárek, Tomáš.** Spatial Deformation Model With The Use Of Wavelet Thresholding For Nonlinear Multimodal Registration. In Analysis of Biomedical Signals and Images - Proceedings of 19th Biennial International Eurasip Conference BIOSIGNAL 2008. Brno: VUTIU Press, od s. 1-3, 3 s. ISBN 978-80-214-3612-1, 2008.
34. **Slezáčková, Alena – Blatný, Marek – Kepák, Tomáš – Vlčková, Irena – Jelínek, Martin – Pilát, Milan – Kárová, Šárka – Navrátilová, Petra.** Brno Duality of Life Longitudinal Study in Pediatric Oncology Patients (QOLOP). Results from the second year of the study. In: IV. European Conference on Positive Psychology. 2008.
35. **Švestka, Jaromír.** Indikace antipsychotik 2. generace mimo okruh schizofrenní poruchy. *Psychiatrie, časopis pro moderní psychiatrii*, Praha: Tigis s.r.o., 12, suppl. 1, s. 13-13, 1 s. ISSN 1211-7579. 2008.
36. **Švestka, Jaromír.** Nový pohled na diagnostiku a hodnocení léčby depresivní poruchy. *Psychiatrie, časopis pro moderní psychiatrii*, Praha: Tigis s.r.o., 12, suppl. 1, s. 22-23, 2 s., ISSN 1211-7579. 2008.
37. **Theiner, Pavel – Žáčková, Markéta – Filová, Alena – Drtílková, Ivana.** První výsledky longitudinální, molekulárně-genetické studie u perzistentní formy ADHD. In 23. Duševní zdraví mládeže. 2008.
38. **Tomanová, Jana – Synek, Oldřich – Rodáková, Irena – Švestka, Jaromír.** Hyperprolaktinémie a antipsychotika druhé generace. *Psychiatrie, časopis pro moderní psychiatrii*, Praha: Tigis s.r.o., 12, suppl. 1, s. 30-31, 2 s., ISSN 1211-7579. 2008.

39. **Ustohal, Libor – Příkryl, Radovan – Venclíková, Simona – Kašpárek, Tomáš – Kučerová, Hana – Češková, Eva – Navrátilová, Petra – Večeřová, Monika.** Kazuistika pacienta opakovaně léčeného pomocí rTMS pro negativní příznaky schizofrenie. *Psychiatrie, časopis pro moderní psychiatrii*, Praha: Tigis s.r.o., 12, suppl. 1, od s. 37-37, 1 s. ISSN 1211-7579. 2008
40. **Ustohal, Libor – Kučerová, Hana – Příkryl, Radovan – Venclíková, Simona – Navrátilová, Petra – Kašpárek, Tomáš – Češková, Eva.** Repetitive transcranial magnetic stimulation (rTMS) and its influence on psychopathology and cognitive functions in patients with depressive disorder. *Česká a slovenská psychiatrie*, Praha: ČLS JEP, 104, suppl. 2, od s. 1234-1234, 1 s. ISSN 1212-0383. 2008.
41. **Valchář, M. – Švestka, Jaromír.** Český a slovenský příspěvek k výzkumu antipsychotik. *Psychiatrie, časopis pro moderní psychiatrii*, Praha: Tigis s.r.o., 12, suppl. 1, s. 12-12, 1 s., ISSN 1211-7579. 2008.
42. **Žourková, Alexandra.** Escitalopram a hypersexualita. In XIX. Bohnické sexuologické dny. 1. vyd. Brno: Akademické nakladatelství CERM, s. 75-75. ISBN 978-80-7204-563-1, 2008.
43. **Žourková, Alexandra – Theiner, Pavel – Brichcín, Slavoj – Kašpárek, Tomáš.** The efficacy of bupropion and trazodone in the treatment of hypoactive sexual desire disorder and orgasm dysfunction in non-depressed women. *Česká a slovenská Psychiatrie*, Praha: ČLS JEP, 104, suppl.2s. 1068-1068. ISSN 1212-0383. 2008.

B. ABSTRAKT V ČASOPISE S IF

1. **Češková, Eva – Kašpárek, Tomáš – Palčíková, Ivana.** The effect of treatment on BMI, attitudes and psychopathology in eating disorders. *European Neuropsychopharmacology ON LINE*, Amsterdam (The Netherlands): Elsevier, 18, suppl. 4, od s. 330-330, 1 s. ISSN 0924-977X. 2008. **IF = 4,430**
2. **Češková, Eva.** Types of Episodes and Treatment Characteristics of Patients with Bipolar Disorder at the Department of Psychiatry in Brno. *Bipolar Disorders*, Pittsburgh, USA: Blackwell Munksgaard, 10, suppl. 1, od s. 32-32, 1 s. ISSN 1398-5647. 2008. **IF = 4,442**
3. **Češková, Eva – Příkryl, Radovan – Kašpárek, Tomáš – Kučerová, Hana.** Insight in first-episode schizophrenia. *Der Nervenarzt*, Berlín: Springer, 79, suppl. 4, od s. 178-178, 1 s. ISSN 0028-2804. 2008. **IF = 0,601**

4. *Flodrová, Eva – Žourková, Alexandra – Juřica, Jan – Kašpárek, Tomáš – Gaillyová, Renata.* Molecular genetic analysis of CYP2D6 gene and used methods. In *European J. Hum. Genetic*, 16, 2, s. 264-264, 1 s., ISSN 1018-4813, 2008. **IF = 4,003**
5. *Kučerová, Hana – Příkryl, Radovan – Ustohal, Libor – Češková, Eva.* First episode schizophrenia: neurological soft signs and their relationship to one-year outcome. *European Neuropsychopharmacology*, Amsterdam: Elsevier, 18, suppl. 4, od s. 392-392, 1 s. ISSN 0924-977X. 2008. **IF = 4,430**
6. *Příkryl, Radovan – Ustohal, Libor – Kašpárek, Tomáš – Kučerová, Hana – Venclíková, Simona – Češková, Eva.* Long-term efficacy of repetitive TMS in the treatment of negative symptoms of schizophrenia. In *European Neuropsychopharmacology*. Barcelona: ECNP, s. 468-469, 2 s. ISSN 0924-977X. 2008. **IF = 4,430**
7. *Žourková, Alexandra – Juřica, Jan – McCaskey Hadašová, Eva – Pulkrábková, Lucie.* Fading of the inhibition of CYP2D6 after paroxetine treatment discontinuation. *European Neuropsychopharmacology*, Elsevier, 18, suppl.4, od s. S328-S329, 2 s. ISSN 0924-977X. 2008. **IF = 4,430**
8. *Žourková, Alexandra – Novotná, Jana – Večeřová, Monika – Havlíková, Pavla – Pulkrábková, Lucie.* Occurrence of sexual dysfunction during the maintenance treatment with newer antidepressants (naturalistic study). *European Neuropsychopharmacology*, Amsterdam: Elsevier, 18, suppl.4, od s. S375-S376, 2 s. ISSN 0924-977X. 2008. **IF = 4,43**

C. SOUHRNNÁ PRÁCE V ČASOPISE BEZ IF

1. *Češková, Eva.* ACNP 2007. Česká a slovenská psychiatrie, Praha: ČLS JEP, 104, 5, od s. 146-152, 6 s. ISSN 1212-0383. 2008.
2. *Češková, Eva.* Jak léčit depresi v ordinaci PL? *Medicína pro praxi*, Olomouc: Solen s.r.o., 5, 11, od s. 455-456, 2 s. ISSN 1214-8687. 2008.
3. *Češková, Eva.* Úloha praktického lékaře v odhalení první psychotické ataky. *Lékařské listy - příloha Zdravotnických novin*, Praha: Sanoma Magazines Praha, 57, 16, od s. 12-15, 4 s. ISSN 0044-1996. 2008.
4. *Češková, Eva.* 3. kongres ISBD (International Society of Bipolar Disorder) o bipolárních poruchách. Česká a slovenská psychiatrie, Praha: ČLS JEP, 104, 2, od s. 90-96, 7 s. ISSN 1212-0383. 2008.

5. **Češková, Eva.** Antipsychotika. Lékařské listy, Příloha zdravotnických novin, Praha: Sanoma Magazines Praha, 57, 16, od s. 17-19, 3 s. ISSN 0044-1996. 2008.
6. **Češková, Eva.** APA 2008 - klinické střípky. Česká a slovenská psychiatrie, Praha, ČLS JEP, 104, 5, od s. 267-268, 2 s. ISSN 1212-0383. 2008.
7. **Češková, Eva.** Aktuální trendy v léčbě závažných psychických poruch. Psychiatrie pro praxi, Olomouc: SOLEN, 9, 2, od s. 60-64, 5 s. ISSN 1213-0508. 2008
8. **Češková, Eva.** Individualizovaná léčba deprese ve světle současných doporučených postupů. Psychiatrie pro praxi, Konice: SOLEN s.r.o., 9, 5, od s. 205-208, 4 s. ISSN 1213-0508. 2008.
9. **Češková, Eva.** Možnosti léčby deprese. Postgraduální medicína, Praha: Strategie Praha, s.r.o., 10, 1, od s. 23-31, 9 s. ISSN 1212-4184. 2008.
10. **Češková, Eva.** Nové trendy v léčbě schizofrenie. Psychiatrie pro praxi, Olomouc: SOLEN, 9, 1, od s. 40-43, 4 s. ISSN 1213-0508. 2008.
11. **Češková, Eva.** O schizofrenii. Postgraduální medicína, Praha: Mladá fronta, 10, 2, od s. 124-132, 9 s. ISSN 1212-4184. 2008.
12. **Češková, Eva.** Individualizovaná léčba deprese ve světle současných doporučených postupů. Psychiatria pre prax, Bratislava: Meduca, 9, 5, od s. 216-219, 4 s. ISSN 1335-9584. 2008.
13. **Češková, Eva.** Postavení venlafaxinu v léčbě depresivních a úzkostných poruch. Remedia, Praha: Nakladatelství a vydavatelství Remedia, 18, 3, od s. 201-203, 3 s. ISSN 0862-8947. 2008.
14. **Češková, Eva.** Postavení minacipranu v klinické praxi. Česká a slovenská psychiatrie, Praha: ČLS JEP, 104, 8, s. 420-425, 6 s., ISSN 1212-0383. 2008.
15. *Doležal, Tomáš* – **Švestka Jaromír.** Paliperidon. Farmakoterapie, 4, 6, s. 610-619, 10 s., ISSN 1801-1209, 2008.
16. *Höschl, Cyril* – **Švestka, Jaromír.** Escitalopram for the treatment of major depression and anxiety disorders. Expert Rev. Neurotherapeutics, 8, 4, s. 537-552, ISSN 1473-7175, 2008.

17. **Kašpárek, Tomáš.** Suicidalita u schizofrenie. Psychiatrie pro praxi, Solen Medical Education, 2008, 9, od s. 166-167, 2 s. ISSN 1213-0508. 2008.
18. **Příkrýl, Radovan.** Nové možnosti léčby deprese pomocí moderních neurostimulačních metod. Lékařské listy, Praha: Zdravotnické noviny, 16, 16, od s. 28-32, 4 s. 2008.
19. **Švestka, Jaromír.** Nová psychofarmaka. Melatonin s prodlouženým účinkem v léčbě primární insomnie u starších osob. Psychiatrie, časopis pro moderní psychiatrii, Praha: Tigis, s. r. o., 12, 3, s. 160-166, 7 s., ISSN 1211-7579. 2008.
20. **Theiner, Pavel.** Sexuální potíže mužů s roztroušenou sklerózou, Psychiatrie pro praxi, 9, 2, s. 77-79, 2 s., ISSN 1213-0508. 2008.
21. **Ustohal, Libor - Příkrýl, Radovan.** Kazuistika pacientky s obsedantně-kompulzivní poruchou a komorbidní depresivní poruchou léčených pomocí rTMS. Psychiatrie pro praxi, Konice: SOLEN s.r.o., 9, 6, od s. 290-291, 2 s. ISSN 1213-0508. 2008.
22. **Ustohal, Libor.** Komu a kdy jaké antidepresivum. Medical tribune, Praha: Medical tribune cz, IV., 4s. 16-16. ISSN 1214-8911. 2008.
23. **Žourková, Alexandra.** Antidepresiva: základní údaje a některé praktické poznámky. Lékařské listy, příloha Zdravotnických novin, Praha: Mladá fronta, 16, 16, od s. 24-26, 3 s. ISSN 0044-1996. 2008.
24. **Žourková, Alexandra.** Depresivní porucha. Lékařské listy, příloha ZDN, Praha: Mladá fronta, 16, 16, od s. 22-23, 2 s. ISSN 0044-1996. 2008.

D. SOUHRNNÁ PRÁCE V ČASOPISE S IF

1. **Češková, Eva - Vavrušová, Livia.** The CINP Antidepressant Task Force report: comment concerning the Czech and Slovak republics. The International Journal of Neuropsychopharmacology, Cambridge: Cambridge University Press, 11, 7, od s. 1031-1032, 3 s. ISSN 1461-1457. 2008. **IF = 4,895**
2. **Švestka, Jaromír.** Sleep deprivation therapy. In: Biological treatment in psychiatry beyond pharmacotherapy. Neuroendocrinology Letters, 29, suppl. 1, s. 65-92, ISSN 0172-780X, 2008. **IF = 1,443.**

E. ORIGINÁLNÍ PRÁCE V ČASOPISE BEZ IF

1. **Drtilková, Ivana.** Kdy volit Stratteru pro léčbu hyperkinetické poruchy/ADHD. *Psychiatrie pro praxi*, Konice: Solen, 9, 3, od s. 143-146, 4 s. ISSN 1213-0508. 2008.
2. **Drtilková, Ivana – Theiner, Pavel.** Klinické a biologické markery perzistentní formy hyperkinetické poruchy/ADHD. *Česká a slovenská Psychiatrie*, Praha: ČLS JEP, 103, 4, od s. 167-171, 5 s. ISSN 1212-0383. 2008.
3. **Drtilková, Ivana.** Prozac (fluoxetin) - nová, schválená indikace pro dětskou psychiatrii v ČR. *Psychiatrie pro praxi*, Konice: Solen, 9, 2, od s. 89-90, 2 s. ISSN 1213-0508. 2008.
4. **Filipovský, Jan – Doležal, Tomáš – Příkrýl, Radovan.** Nitrendipin. *Farmakoterapie*, Praha, 4, 5, od s. 379-386, 7 s. ISSN 1801-7509. 2008.
5. **Kašpárek, Tomáš – Kučerová, Hana – Příkrýl, Radovan – Češková, Eva – Mikl, Michal – Krupa, Petr.** Morphology of fronto-temporal Regions and World Generation in First-episode Schizophrenia. *Activitas Nervosa Superior*, Praha: Neuroscientia o.s., 50, 4, od s. 88-90, 3 s. ISSN 1802-9698. 2008.
6. **Kučerová, Hana – Příkrýl, Radovan – Navrátilová, Petra – Češková, Eva – Ustohal, Libor.** Ovlivnění kognitivního deficitu u nemocných s depresivní poruchou pomocí rTMS v podmínkách jednoduše slepé, randomizované studie. *Česká a slovenská psychiatrie*, Praha, ČLS JEP, 104, 5, od s. 224-229, 6 s. ISSN 1212-0383. 2008.
7. **Preiss, Marek – Kučerová, Hana – Dočkalová, Eliška – Štěpánková, Hana.** Kognitivní funkce u pacientů s unipolární depresivní poruchou v remisi. In *Psychiatrie*. 12. vyd. Praha: Tigris, s. 63-67, 5 s. ISSN 1211-7579. 2008.
8. **Příkrýl, Radovan – Kučerová, Hana.** Negativní příznaky schizofrenie. *Česká a Slovenská Psychiatrie*, Praha: ČLS JEP, 104, 7, od s. 350-355, 6 s. ISSN 1212-0383. 2008.
9. **Příkrýl, Radovan – Kučerová, Hana – Navrátilová, Petra – Kašpárek, Tomáš – Ustohal, Libor – Venclíková, Simona – Češková, Eva – Večeřová, Monika.** Ovlivnění kognitivního deficitu schizofrenie pomocí repetitivní transkraniální magnetickou stimulací. *Česká a Slovenská Psychiatrie*, Praha: ČLS JEP, 104, 4, od s. 161-166, 6 s. ISSN 1212-0383. 2008.

10. *Tůma, Ivan – Pečeňák, Ján – Mohr, Pavel – Češková, Eva – Anders, Martin.* Risperdal Consta - dlouhodobě působící injekce v léčbě schizofrenie a schizoafektivní poruchy: předběžné 12měsíční výsledky projektu e-STAR v České a Slovenské republice. *Česká a slovenská Psychiatrie*, Praha: ČLS JEP, 104, 2, od s. 59-67, 9 s. ISSN 1212-0383. 2008.
11. *Žourková, Alexandra – McCaskey Hadašová, Eva – Flodrová, Eva – Juřica, Jan – Kašpárek, Tomáš – Zahradníková, Lucia.* Možnosti aplikace testování aktivity CYP2D6: přehled dosavadních výsledků více než desetileté spolupráce genetiky, farmakologie a psychiatrie. *Psychiatrie, časopis pro moderní psychiatrii*, Praha: TIGIS, 12, suppl.2, od s. 52-56, 5 s. ISSN 1211-7579. 2008.
12. *Žourková, Alexandra.* ArginMax v léčbě sexuálních dysfunkcí u žen. *Česká a slovenská psychiatrie*, Praha: ČLS JEP, 104, 4, od s. 186-188, 3 s. ISSN 1212-0383. 2008.
13. *Žourková, Alexandra.* Bupropion v ambulantní praxi. *Psychiatrie pro praxi*, Konice: Solen, 9, 3, od s. 140-142, 3 s. ISSN 1213-0508. 2008.

F. ORIGINÁLNÍ PRÁCE V ČASOPISE S IF

1. *Češková, Eva – Příkryl, Radovan – Kašpárek, Tomáš – Kučerová, Hana.* Aggression in first-episode schizophrenia. *Primary Care and Community Psychiatry*, Londýn: Informa Healthcare, 13, 3, od s. 134-137, 4 s. ISSN 1746-8841. 2008. **IF = 0,381**
2. *Češková, Eva – Příkryl, Radovan – Kašpárek, Tomáš – Kučerová, Hana.* Insight in first-episode schizophrenia. *International Journal of Psychiatry in Clinical Practice*, 12, 1, od s. 36-40, 5 s. ISSN 1365-1501. 2008. **IF = 0,446**
3. *Drtilková, Ivana – Šerý, Omar – Theiner, Pavel – Uhrová, Alena – Žáčková, Markéta – Balaščíková, Blanka – Znojil, Vladimír.* Clinical and molecular-genetic markers of ADHD in children. *Neuroendocrinology Letters*, Sweden, Stockholm: Maghira and Maas Publications, 29, 3, od s. 320-327, 8 s. ISSN 0172-780X. 2008. **IF = 1,443**
4. *Kašpárek, Tomáš – Příkryl, Radovan – Schwarz, Daniel – Tronerová, Sylvie – Češková, Eva – Mikl, Michal – Vaníček, Jiří.* Movement sequencing abilities and basal ganglia morphology in first-episode schizophrenia. *The World Journal of Biological Psychiatry*, Oslo: Taylor and Francis, s. 1-11, 11 s. ISSN 1562-2975. 2008. **IF = 1,691**

5. *Sand, Phillip – Langguth, Berthold – Příkryl, Radovan – Kučerová, Hana – Češková, Eva.* A putative DRD3 schizophrenia risk haplotype deconstructed. *Biological Psychiatry*, USA: Society of Biological Psychiatry, 63, 3, od s. e21-e22, 2 s. ISSN 0006-3223. 2008. **IF = 8,456**

G. KAPITOLA V ČESKÉ (SLOVENSKÉ) ODBORNÉ KNIZE, SBORNÍKU

1. **Češková, Eva.** Amisuprid v léčbě prvních epizód schizofrenie. *Kompendium medicíny*, Bratislava: Sanoma magazines slovakia, 13, od s. 19-20, 2 s. ISSN 1336-4871. 2008.
2. **Češková, Eva – Příkryl, Radovan – Kašpárek, Tomáš.** Psychopatologie a testosteron u mužů s 1. epizodou schizofrenie. In: *Quo vadis psychiatria?* 1 vyd. Praha, Galén, s. 20-22, 3 s. ISBN 978-80-7262-567-3. 2008.
3. *Juřica, Jan – Žourková, Alexandra – Flodrová, Eva – McCaskey Hadašová, Eva.* Phenotype determination of CYP2D6 in psychiatric patients - possibilities and implications. *Prague Medical Report*, Praha: Karolinum, 2008, 109, od s. 54-56, 3 s. ISSN 1214-6994. 2008.
4. **Kašpárek, Tomáš – Keřkovský, Miloš.** Analysis of the resting brain: implications for schizophrenia research. In *Topics in higher brain functions*. Bratislava: Comenius University Bratislava, s. 38-43, 6 s. C.I.A.N.S. ISBN 978-80-223-2542-4. 2008.
5. **Kašpárek, Tomáš.** Reziduální příznaky depresivní poruchy. In: *Deprese z různých úhlů pohledu III.* 1.vyd., Praha, Galén, od s. 107-126, 20 s. ISBN 978-80-7262-547-5. 2008.
6. **Kučerová, Hana – Preiss, Marek – Navrátilová, Petra – Černík, Michal.** Deprese z pohledu neuropsychologa. In: *Deprese z různých úhlů pohledu III.*, 1. vyd. Praha, Galén, od s. 145 – 175, 31 s., ISBN 978-80-7262-547-5. 2008.
7. **Příkryl, Radovan.** Stimulační metody v léčbě deprese. In: *Deprese z různých úhlů pohledu III.*, 1. vyd. Praha, Galén, 2008, od s.176-196, 21 s., ISBN 978-80-7262-547-5. 2008.
8. **Theiner, Pavel – Žáčková, Markéta.** Deprese u dětí a dospívajících – tak trochu jiná deprese. In: *Deprese z různých úhlů pohledu III.*, Praha, Galén, od s. 37-58, 22 s., ISBN 978807262474-4. 2008.

9. **Ustohal, Libor.** Farmakorezistentní deprese. In Deprese z různých úhlů pohledu III., 1. vyd., Praha, Galén, od s. 127-143, 17 s. ISBN 978-80-7262-547-5. 2008.
10. **Venclíková, Simona.** Repetitivní transkraniální magnetická stimulace (rTMS) a deprese. In: Deprese z různých úhlů pohledu III., 1. vyd., Praha, Galén, s. 197-209, 9 s., ISBN 978-80-7262-547-5. 2008.
11. **Žáčková, Markéta – Uhrová, Alena – Drtílková, Ivana – Theiner, Pavel – Šerý, Omar – Klimusová, Naděžda.** Klinické markery u adolescentů s perzistentní formou ADHD. Předběžné výsledky longitudinální studie. In: Quo vadis psychiatria? Praha: Galén, s. 233-233, 1 s. OLA001 1-198.994, 1. vydání. ISBN 978-80-7262-567-3. 2008.
12. **Žourková, Alexandra – Kalvodová, Libuše – Mayer, Jiří – Žáčková, Daniela.** Sexualita při chronické myeloidní leukémii. In: Quo vadis psychiatria? 1. vyd., Praha, Galén, od s. 234-236, 3 s. ISBN 978-80-7262-567-3. 2008.

H. KAPITOLA V ZAHRANIČNÍ ODBORNÉ KNIZE, SBORNÍKU

1. **Příkrýl Radovan – Kučerová Hana.** Cognitive dysfunction associated with diabetes mellitus. In: Poverty Alleviation: 21st Century Issues and Challenges. Editor: L. B. Verista, Nova Science Publisher, Inc. s. 171-185, 15 s., ISBN 978-1-60456-034-3. 2008.

I. AUTORSTVÍ (EDITORSTVÍ), RECENZE ČESKÉ NEBO SLOVENSKÉ ODBORNÉ KNIHY NEBO SBORNÍKU

1. **Příkrýl Radovan:** Editor: Deprese z různých úhlů pohledu III. Praha, Galén, 209 s., ISBN 978-80-7262-547-5. 2008
2. **Žourková, Alexandra.** Recenze: Stanislav Kratochvíl: Sexuální dysfunkce. Psychiatrie pro praxi, Konice: Solen, 5, 5s. 235-239. ISSN 1213-0508. 2008

J. VÝUKOVÉ TEXTY, UČEBNICE (E-LEARNING)

1. **Ustohal, Libor – Příkrýl, Radovan.** Vyšetření pacienta trpícího rekurentní depresivní poruchou. Portál LF MU: MU Brno. Portál Lékařské fakulty MU. ISSN 1801-6103. URL. 2008.
2. **Žourková, Alexandra.** Informovaný souhlas a práva pacientů při pořizování výukových filmů: specifika duševních onemocnění. 1. vyd. Brno: Masarykova Univerzita Brno, 209 s. ISBN 978-80-210-4539-2. 2008

IX. PŘEHLED ODBORNÝCH AKCÍ S AKTIVNÍ ÚČASTÍ PRACOVNÍKŮ PK

A.	SEMINÁŘE, KURZY A VZDĚLÁVACÍ AKCE V ČESKÉ A SLOVENSKÉ REPUBLICE	37
B.	KONFERENCE A KONGRESY S MEZINÁRODNÍM VÝZNAMEM, KONANÉ V ČESKÉ A SLOVENSKÉ REPUBLICE	28
C.	ZAHRANIČNÍCH KONFERENCE A KONGRESY S MEZINÁRODNÍM VÝZNAMEM	10
	AKCE S AKTIVNÍ ÚČASTÍ PRACOVNÍKŮ PK CELKEM	74

A. PŘEHLED SEMINÁŘŮ, KURZŮ A VZDĚLÁVACÍCH AKCÍ V ČESKÉ A SLOVENSKÉ REPUBLICE S AKTIVNÍ ÚČASTÍ PRACOVNÍKŮ PK (řazeno dle data konání)

1. Seminář v rámci ČŽV pro internisty, obvodní lékaře a diabetology, Kyjov, 15. 1. 2008
2. Kurz 222 081102 Specializační kurz v psychiatrii, IPVZ Praha, 21. 1. 2008
3. Seminář pro NLZP na téma: Poruchy příjmu potravy, FN Brno, 24. 1. 2008
4. Seminář firmy Lundbeck, Slovensko, Podbanské, 2. 2. 2008
5. Kurz 222 081104 Specializační kurz v psychiatrii, IPVZ Praha, 5. 2. 2008
6. Seminář University 3. věku, MU Brno, 8. 2. 2008
7. Odborný seminář Slovenské psychiatrické společnosti, Slovensko, Košice, 13. 2. 2008
8. Seminář MO POUZP: Výživa 21. století, FN Brno, 16. 2. 2008
9. Odborný seminář pro psychiatry, Vojenská nemocnice Brno, 12. 3. 2008
10. Seminář pro Střední policejní školu, Brno, 13. 3. 2008
11. Odborný seminář Psychiatr. společnosti ČLS JEP pro prakt. lékaře, Praha, 18. 3. 2008
12. Seminář Psychiatrické léčebny Kroměříž, PL Kroměříž, 25. 3. 2008
13. Seminář pro odborné učitelky zdravotních škol, SZŠ Brno, březen 2008
14. Odborný seminář firmy Berlin Chemie, Ostrava, březen 2008

15. Odborný seminář firmy Berlin Chemie, Brno, březen 2008
16. Seminář pro pracovníky sdružení Práh, Brno, 15. 4. 2008
17. Odborný seminář Eli-Lilly na téma: Pokroky v péči o nejdůležitější duševní onemocnění, Brno, 18.–20. 4. 2008
18. Seminář Psychiatrické léčebny Kroměříž, PL Kroměříž, 22. 4. 2008
19. Odborný seminář Neurologické kliniky, FN Brno, 25. 4. 2008
20. Sympóziu MO POUZP: Obezita, FN Brno, 15. 5. 2008
21. Neuroscience Academy Astra Zeneca, Slovensko, Bratislava, 31. 5.–1. 6. 2008
22. Kurz 222 081116: Specializační kurz v psychiatrii, IPVZ Praha, 17. 6. 2008
23. Odborný seminář Psychiatrické léčebny Kroměříž, PL Kroměříž, 24. 6. 2008
24. Slavnostní seminář u příležitosti 60. narozenin prof. Jana Libigera, LF UK, Hradec Králové, 27. 6. 2008
25. Kurz 222 081107: Specializační kurz v psychiatrii, IPVZ Praha, 15. 9. 2008
26. Seminář Psychiatrické léčebny Černovice, Brno, 16. 9. 2008
27. Kurz demence, FNuSA Brno, 3. 10. 2008
28. Malá akademie firmy Janssen-Cilag, Zámek Štířín, 3.–4. 10. 2008
29. Kurz 222 081106: Specializační kurz v psychiatrii, IPVZ Praha, 21. 10. 2008
30. Seminář Psychiatrické léčebny Černovice, Brno, 21. 10. 2008
31. Kurz 222 081108: Specializační kurz v psychiatrii, IPVZ Praha, 4. 11. 2008
32. Vědecká schůze České psychiatrické společnosti, Praha, 5. 11. 2008
33. Seminář pro neurology, psychiatriy a praktické lékaře, Brno, 12. 11. 2008
34. Odborný seminář Psychiatrické léčebny Kroměříž, PL Kroměříž, 25. 11. 2008
35. Celostátní konference na téma: Problémy s nadváhou, FN Brno, 27. 11. 2008
36. Vědecká schůze České psychiatrické společnosti, Praha, 3. 12. 2008
37. Kurz pro pracovníky Pedagogicko-psychologické poradny, Brno, prosinec 2008

B. PŘEHLED KONFERENCÍ A KONGRESŮ S MEZINÁRODNÍM VÝZNAMEM, KONANÝCH V ČESKÉ A SLOVENSKÉ REPUBLICE S AKTIVNÍ ÚČASTNÍ PRACOVNÍKŮ PK (řazeno dle data konání)

- 50. Česko-slovenská psychofarmakologická konference, Lázně Jeseník, 9.–13. 1. 2008
- XX. Bohnické sexuologické dny, Praha, 28.–29. 2. 2008
- XXIV. kongres SKVIMP, Hradec Králové, 28. 2.–1. 3. 2008
- Konference na téma: Deprese z různých úhlů pohledu III, Medlov, 28.–29. 3. 2008
- 17. mezinárodní kongres ČLS JEP s názvem: Horizonty preventivní gerontologie, Praha, 16. 4. 2008
- Sympóziium Společnosti pro biologickou psychiatrii, Jihlava, 24.–26. 4. 2008
- Slovenský neuropsychiatrický kongres, Slovensko, Bratislava, 15.–16. 5. 2008
- Celoslovenská konferencia na téma: Schizofrénia so začátkom v detstve, Slovensko, Bratislava, 16. 5. 2008
- Kongres praktického lékařství, Olomouc, 16.–17. 5. 2008
- Psychofarmakologický kongres Psychiatrické společnosti SLS, Slovensko, Zemplínská Šírava, 16.–18. 5. 2008
- Symposium praktické neurologie, Brno, 5.–6. 6. 2008
- Konference mladých lékařů, FNuSA Brno, 11. 6. 2008
- VII. Sjezd České psychiatrické společnosti, Špindlerův Mlýn, 12.–15. 6. 2008
- XIX. Izakovičov memoriál – Celoslovenská konferencia lekárskej genetiky, Slovensko, Podbánské, 3.–5. 9. 2008
- 58. Farmakologické dny, Praha, 3.–5. 9. 2008
- World congress of psychiatry, Kongresové centrum, Praha, 20.–25. 9. 2008
- International CIANS conference, Slovensko, Smolenica, 28. 9.–2. 10. 2008
- Dny duševního zdraví, sdružení Práh Brno, 7.–10. 10. 2008
- X. Pracovní konference klinické farmakologie, Rožnov pod Radh., 16.–18. 10. 2008
- XII. Pracovní konference DURG, Rožnov pod Radhoštěm, 16.–18. 10. 2008
- Pracovní konference TDM, Rožnov pod Radhoštěm, 16.–18. 10. 2008
- 4. ročník Sympózia psychiatrov, Slovensko, Senec, 17. 10. 2008
- V. Konference ambulantních psychiatrů, Olomouc, 23.–24. 10. 2008

- Jihočeské psychiatrické dny, Třeboň, 24.–25. 10. 2008
- V. Česko-slovenský sjezd spánkového lékařství, Plzeň, 7. 11. 2008
- Celostátní symposium 23. Duševní zdraví mládeže, Brno, 21.–22. 11. 2008
- Celostátní konference DNA diagnostiky, Brno, 27.–28. 11. 2008
- Regionální kongres CINP, Slovensko, Bratislava, 27. 11.–30. 11. 2008

C. PŘEHLED ZAHRANIČNÍCH KONGRESŮ, WORKSHOPŮ A ODBORNÝCH AKCÍ MEZINÁRODNÍHO VÝZNAMU S AKTIVNÍ ÚČASTÍ ZAMĚSTNANCŮ PK (řazeno dle data konání)

- 3rd Biennial Conference of the International Society for Bipolar Disorder, India, Dillí, 27.–30. 1. 2008
- Regionální kongres CINP, Malajsie, Kuala Lumpur, 28. 2.–7. 3. 2008
- European Human Genetics Conference, Španělsko, Barcelona, 31. 5.–3. 6. 2008
- 22nd Scientific Meeting of the International Society of Hypertension a 18th Scientific Meeting of the European Society of Hypertension, Německo, Berlín, 14.–19. 6. 2008
- 1st Schizophrenia International Research Society Conference, Itálie, Benátky, 21.–25. 6. 2008
- XXVI. CINP Congress, Německo, Mnichov, 13.–17. 7. 2008
- 21st Congress of ECNP, Španělsko, Barcelona, 30. 8.–3. 9. 2008
- Ehrlich II-2. World conference of magic bullets, Německo, Norimberk, 3.–5. 10. 2008
- Kongres DGPN (Deutsche Gesellschaft für Psychiatrie, Psychotherapie und Nervenheilkunde), Německo, Berlín, 25.–30. 11. 2008
- 47th Annual Meeting ACNP, USA, Arizona–Scottsdale, 7.–11. 12. 2008

X. PŘEHLED PREZENTACÍ ZAMĚSTNANCŮ PK NA ODBORNÝCH AKCÍCH

A.	PŘEDNÁŠKY	101
B.	VÝVĚSKOVÁ SDĚLENÍ	15
POČET PREZENTACÍ PRACOVNÍKY PK CELKEM		116

A. PŘEDNÁŠKY (řazeno abecedně dle prvního autora)

1. Češková E.: **Individualizace léčby deprese ve světle současných doporučených postupů.** 50. Česko-slovenská psychofarmakologická konference, Lázně Jeseník, 9.–13. 1. 2008
2. Češková E.: **Komu a jaké antidepresivum?** 50. Česko-slovenská psychofarmakologická konference v Lázních Jeseníku, 9.–13. 1. 2008
3. Češková E.: **BRIDGE – Bipolar Disorder Improving Diagnosis, Guidance and Education.** 50. Česko-slovenská psychofarmakologická konference, Lázně Jeseník, 9.–13. 1. 2008
4. Češková E.: **Psychózy a jejich léčba.** Kurz 222 081102: Specializační kurz v psychiatrii, katedra psychiatrie IPVZ Praha, 21. 1. 2008
5. Češková E.: **Individuální volba psychofarmak při léčbě duševních poruch.** Kurz 222 081104: Specializační kurz v psychiatrii, katedra psychiatrie IPVZ Praha, 5. 2. 2008
6. Češková E.: **Deprese pozdního věku a její léčba,** Universita 3. věku, Brno, 8. 2. 2008
7. Češková E., Příkryl R., Kucerová H.: **Psychopatology and testosterone in males with first-episode schizophrenia.** Regionální CINP, Malajsie, Kuala Lumpur, 28. 2.–7.3. 2008
8. Češková E.: **Unikátní kasuistické případy schizofrenie.** Odborné symposium firmy Lilly, Brno 18.–20. 4. 2008
9. Češková E., Kučerová H., Příkryl R., Kašpárek T.: **Neuropsychiatrie – spojení mezi neurologií a psychiatrií.** 1. Slovenský neuropsychiatr. kongres, Bratislava, 15.–16. 5. 2008
10. Češková E.: **Antidepresiva. II.** kongres praktického lékařství, Olomouc, 16.–17. 5. 2008

11. Češková E.: **Jak bezpečně změnit antipsychotikum?** Seminář Psychofarmakologické sekce Psychiatrické společnosti SLS, Zemplínská Šírava, 16.–18. 5. 2008
12. Češková E.: **Keeping patients stable on treatment: importance of adherence.** Neuroscience Academy Astra Zeneca, Bratislava, 31. 5.–1. 6. 2008
13. Češková E.: **Jak volit optimální antidepressivum?** V. symposium praktické neurologie, Brno, 5.–6. 6. 2008
14. Češková E., Příkrýl R., Kašpárek T.: **Psychopatologie a testosteron u mužů s 1. epizodou schizofrenie.** VII. sjezd České psychiatrické společnosti, Špindlerův Mlýn, 12.–15. 6. 2008
15. Češková E.: **Individualizovaná léčba deprese.** Kurz 222 081116: Specializační kurz v psychiatrii, katedra psychiatrie IPVZ Praha, 17. 6. 2008
16. Češková E.: **Jak změnit antipsychotikum.** Kurz 222 081116: Specializační kurz v psychiatrii, katedra psychiatrie IPVZ Praha, 17. 6. 2008
17. Češková E.: **Schizofrenie a prolaktin.** Mimořádný slavnostní seminář při příležitosti 60. narozenin prof. Jana Libigera, Výukové centrum LF UK, Hradec Králové, 27. 6. 2008
18. Češková E., Ustohal L., Příkrýl R., Kašpárek T.: **Treatment of severe and or treatment resistant depression in clinical practice.** XIV. World congress of psychiatry, Praha, 20.–25. 9. 2008
19. Češková E.: **Perceiving different sides of depression.** XIV. World congress of psychiatry, Praha, 20.–25. 9. 2008
20. Češková E.: **Přetrvávající symptomy a dlouhodobé nežádoucí účinky antidepressiv: jejich vliv na prognózu pacienta.** Malá akademie firmy Janssen-Cilag, Zámek Štířín, 3.–4. 10. 2008
21. Češková E.: **Doporučené postupy farmakologie léčby schizofrenie.** Kurz 222 081106: Specializační kurz v psychiatrii, katedra psychiatrie IPVZ Praha, 21. 10. 2008
22. Češková E.: **Léčba bipolární poruchy v realitě všedního dne.** V. konference ambulantních psychiatrů, Olomouc, 23.–24. 10. 2008
23. Češková E.: **Psychiatrie a víno.** Jihočeské psychiatrické dny, Třeboň, 24.–25. 10. 2008
24. Češková E.: **Polyfarmacie u psychóz.** Kurz 222 008: Specializační kurz v psychiatrii, katedra psychiatrie IPVZ Praha, 4. 11. 2008

25. Češková E.: **Polyfarmacie u afektivních poruch.** Kurz 222 008: Specializační kurz v psychiatrii, katedra psychiatrie IPVZ Praha, 4. 11. 2008
26. Češková E., Příkryl R., Kašpárek T., Kučerová H.: **Insight in first-episode schizophrenia.** DGPN (Deutsche Gesellschaft für Psychiatrie, psychotherapie und Nervenheilkunde), Berlín, 25.–30. 11.2008
27. Češková E, Příkryl R, Kučerova H, Kašpárek T.: **Prognosis of first-episode schizophrenia.** Regionální CINP, Bratislava, 27. 11.–30. 11. 2008
28. Češková E.: **Víno a psychiatrie.** Vědecká schůze České psychiatrické společnosti ČLS JEP, Praha, 3. 12. 2008
29. Drtílková I.: **Kdy je vhodný atomoxetin?** Doporučení pro léčbu ADHD v klinické praxi, 50. Česko-slovenská psychofarmakologická konference, Lázně Jeseník, 9.–13. 1. 2008
30. Drtílková I., Žáčková M.: **Půlstoletí problémů s antidepressivní léčbou u dětí.** 50. Česko-slovenská psychofarmakologická konference, Lázně Jeseník, 9.–13. 1. 2008
31. Drtílková I.: **Biologické aspekty schizofrenie v dětství a současné možnosti léčby.** Celoslovenská konferencia na téma: Schizofrenia so začátkom v detstve, Slovensko, Bratislava, 16. 5. 2008
32. Drtílková I.: **Použití škály SCI-PANSS u schizofrenie v dětství a adolescenci.** Celoslovenská konferencia na téma: Schizofrenia so začátkom v detstve, Slovensko, Bratislava, 16. 5. 2008
33. Drtílková I.: **Nové perspektivy: Atomoxetin v léčbě ADHD.** VII. Sjezd České psychiatrické společnosti, Špindlerův Mlýn, 12.–15. 6. 2008
34. Drtílková I.: **Současnost a perspektivy psychofarmakologické léčby v pedopsychiatrii.** Celostátní symposium 23. Duševní zdraví mládeže, Brno, 21.–22. 11. 2008
35. Drtílková I.: **Klinický a psychosociální kontext ADHD při volbě atomoxetinu.** Celostátní symposium 23. Duševní zdraví mládeže, Brno, 21.–22. 11. 2008
36. Flodrová E., Žourková A., Palčíková I., Gaillyová R.: **Význam molekulárně genetické analýzy genu CYP2D6 a metody detekce.** Celostátní konference DNA diagnostiky, Brno, 27.–28. 11. 2008
37. Havlásková L., Mikl M., Mareček R., Příkryl R.: **Úroveň pracovní paměti jako jedna z možností predikce sociálního fungování schizofreniků.** Konference mladých lékařů, FNuSA Brno, 11. 6. 2008

38. *Juřica J., Žourková A., Flodrová E., McCaskey Hadašová E.:* **Phenotype determination of CYP2D6 in psychiatric patients – possibilities and implications.** 58. Farmakologické dny, Praha, 3.–5. 9. 2008
39. *Juřica J., Žourková A., Flodrová E., McCaskey Hadašová E.:* **Stanovení fenotypu CYP2D6 u psychiatrických pacientů.** X. Pracovní konference klinické farmakologie, Rožnov pod Radh., 16.–18. 10. 2008
40. *Kašpárek T.:* **Morfologie mozku predikuje globální funkční úroveň v průběhu jednoletého sledování pacientů s první epizodou schizofrenie.** 50. Česko-slovenská psychofarmakologická konference, Lázně Jeseník, 9.–13. 1. 2008
41. *Kašpárek T.:* **Rezidální příznaky depresivní poruchy.** Konference na téma: Deprese z různých úhlů pohledu III, Medlov, 28.–29. 3. 2008
42. *Kašpárek T.:* **Gray matter changes in schizophrenia: heterogeneity and clinical implications.** XIV. World congress of psychiatry, Praha, 20.–25. 9. 2008
43. *Kašpárek T.:* **Analysis of the resting brain: Implications for schizophrenia research.** International CIANS conference, Slovensko, Smolenica, 28. 9.–2. 10. 2008
44. *Kašpárek T.:* **Predikce odpovědi na léčbu antipsychotiky.** V. Konference ambulantních psychiatrů, Olomouc, 23.–24. 10. 2008
45. *Kašpárek T.:* **Patterns of brain morphology in schizophrenia and their functional consequences.** Regionální kongres CINP, Slovensko, Bratislava, 27. 11.–30. 11. 2008
46. *Kučerová H.:* **Profil a průběh kognitivního deficitu u pacientů s první epizodou schizofrenie během jednoho roku.** 50. Česko-slovenská psychofarmakologická konference, Lázně Jeseník, 9.–13. 1. 2008
47. *Kučerová H.:* **Kognitivní funkce u schizofrenie – diagnostika a možnost ovlivnění.** Seminář firmy Lundbeck, Slovensko, Podbanské, 2. 2. 2008
48. *Kučerová H.:* **Kognitivní změny u pacientů s metabolickým syndromem.** Odborný seminář firmy Berlin Chemie, Ostrava a Brno, březen 2008
49. *Kučerová H.:* **Deprese z pohledu neuropsychologa.** Konference na téma: Deprese z různých úhlů pohledu III, Medlov, 28.–29. 3. 2008
50. *Kučerová H.:* **Kognitivní rehabilitace a edukace u pacientů s psychotickým onemocněním.** Kurz 222 081107: Specializační kurz v psychiatrii, IPVZ Praha, 15. 9. 2008

51. *Kučerová H.*: **Kognitivní deficit u traumatického poškození mozku a možnosti rehabilitace.** Kurz demence, FNuSA Brno, 3. 10. 2008
52. *Kučerová H.*: **Je schizofrenie kognitivní poruchou?** Dny duševního zdraví, sdružení Práh Brno, 7.–10. 10. 2008
53. *Navrátilová M.*: **Metabolický syndrom X a jeho závažné metabolické důsledky.** Seminář v rámci ČŽV pro internisty, obvodní lékaře a diabetology, Kyjov, 15. 1. 2008
54. *Navrátilová M., Hamrová M.*: **Realimentace u závažných poruch příjmu potravy a kritické důsledky dlouhodobého hladovění ze somatického hlediska.** Seminář pro NLZP na téma: Poruchy příjmu potravy, FN Brno, 24. 1. 2008
55. *Navrátilová M.*: **Poruchy výživy – anorexie, bulimie.** Seminář MO POUZP: Výživa 21. století, FN Brno, 16. 2. 2008
56. *Navrátilová M., Hamrová M.*: **Anorexie, bulimie – komplexní pohled na problém na somatickou problematiku z metabolického, internistického a nutričního hlediska.** Seminář pro odborné učitelky zdravotních škol, SZŠ Brno, březen 2008
57. *Navrátilová M., Hamrová M.*: **Obesita a její komplikace.** Sympóziu MO POUZP: Obezita, FN Brno, 15. 5. 2008
58. *Navrátilová M., Sobotka L., Jarkovský J., Hamrová M., Brian L.*: **Výživa v prevenci nepříznivého průběhu Alzheimerovy choroby – srovnávací studie.** 17. mezinárodní kongres ČLS JEP s názvem: Horizonty preventivní gerontologie, Praha, 16. 4. 2008
59. *Navrátilová M., Hamrová M.*: **Problém nadváhy, obezita a její komplikace. Metabolický syndrom X – kasuistiky.** Celostátní konference na téma: Problémy s nadváhou, FN Brno, 27. 11. 2008
60. *Příkryl R.*: **Funkční mozkové koreláty spojené s účinností repetitivní transkraniální magnetické stimulace na negativní příznaky schizofrenie.** 50. Česko-slovenská psychofarmakologická konference, Lázně Jeseník, 9.–13. 1. 2008
61. *Příkryl R.*: **Milnacipran – antidepressivum 4. generace.** Odborný seminář pro psychiatry, Vojenská nemocnice Brno, 12. 3. 2008
62. *Příkryl R.*: **Základy komunikace s duševně nemocným.** Seminář pro Střední policejní školu, Brno, 13. 3. 2008
63. *Příkryl R.*: **Farmakoekonomické důsledky demencí.** Odborný seminář Psychiatr. společnosti ČLS JEP pro prakt. lékaře, Praha, 18. 3. 2008

64. *Příkryl R.*: **Neurobiologie deprese z pohledu její léčby.** Seminář Psychiatrické léčebny Kroměříž, PL Kroměříž, 25. 3. 2008
65. *Příkryl R.*: **Nové stimulační metody v léčbě deprese.** Konference na téma: Deprese z různých úhlů pohledu III, Medlov, 28.–29. 3. 2008
66. *Příkryl R.*: **Mánie – druhý aspekt deprese.** Seminář pro pracovníky sdružení Práh, Brno, 15. 4. 2008
67. *Příkryl R.*: **Trittico – profil antidepressiva.** Seminář Psychiatrické léčebny Kroměříž, PL Kroměříž, 22. 4. 2008
68. *Příkryl R.*: **Je kterékoliv antidepressivum vhodné pro jakéhokoliv pacienta?** Odborný seminář Neurologické kliniky, FN Brno, 25. 4. 2008
69. *Příkryl R.*: **Dosažení remise u schizofrenních pacientů.** Seminář pro pracovníky sdružení Práh, Brno, 16. 9. 2008
70. *Příkryl R.*: **Treatment of negative symptoms of schizophrenia using repetitive transcranial magnetic stimulation.** XIV. World congress of psychiatry, Praha, 20.–25. 9. 2008
71. *Příkryl R.*: **Kognitivní poruchy u metabolického syndromu.** Kurz demence, FNuSA Brno, 3. 10. 2008
72. *Příkryl R.*: **Krizová intervence u první epizody schizofrenie.** Dny duševního zdraví, sdružení Práh Brno, 7.–10. 10. 2008
73. *Příkryl R.*: **Kognitivní funkce a schizofrenie.** Seminář Psychiatrické léčebny Černovice, Brno, 21. 10. 2008
74. *Příkryl R.*: **Biologické přístupy v léčbě rezistentní schizofrenie.** V. Konference ambulantních psychiatrů, Olomouc, 23.–24. 10. 2008
75. *Příkryl R.*: **Je remise reálným cílem léčby schizofrenie?** Jihočeské psychiatrické dny, Třeboň, 24.–25. 10. 2008
76. *Příkryl R.*: **Postavení duálních antidepressiv v léčbě deprese.** Seminář pro neurology, psychiatriy a praktické lékaře, Brno, 12. 11. 2008
77. *Příkryl R., Kašpárek T., Ustohal L., Kučerová H., Venclíková S., Češková E.*: **Treatment of Negative Symptoms of Schizophrenia Using Repetitive Transcranial Magnetic Stimulation in Double Blind Study.** Regionální kongres CINP, Slovensko, Bratislava, 27. 11.–30. 11. 2008

78. Švestka J., Valchář M.: **Český a slovenský příspěvek výzkumu antipsychotik.** 50. Česko-slovenská psychofarmakologická konference, Lázně Jeseník, 9.–13. 1. 2008
79. Švestka J.: **Indikace antipsychotik mimo okruh schizofrenního onemocnění.** 50. Česko-slovenská psychofarmakologická konference, Lázně Jeseník, 9.–13. 1. 2008
80. Švestka J.: **Nový pohled na diagnostiku a hodnocení léčby depresivní poruchy.** 50. Česko-slovenská psychofarmakologická konference, Lázně Jeseník, 9.–13. 1. 2008
81. Švestka J.: **Somatické zdraví nemocných se schizofrenií.** 50. Česko-slovenská psychofarmakologická konference, Lázně Jeseník, 9.–13. 1. 2008
82. Švestka J.: **Bupropion IR, SR a XR.: Do třetice všeho dobrého.** Odborný seminář Slovenské psychiatrické společnosti, Slovensko, Košice, 13. 2. 2008
83. Švestka J.: **Adherence k léčbě psychofarmaky.** Odborný seminář Eli-Lilly na téma: Pokroky v péči o nejzávažnější duševní onemocnění, Brno, 18.–20. 4. 2008
84. Švestka J.: **Neurotransmitéry, receptory... jak dál v léčbě deprese?** VII. Sjezd České psychiatrické společnosti, Špindlerův Mlýn, 12.–15. 6. 2008
85. Švestka J.: **Metabolické nežádoucí účinky antipsychotik 2. generace.** VII. Sjezd České psychiatrické společnosti, Špindlerův Mlýn, 12.–15. 6. 2008
86. Švestka J.: **Off label indikace antipsychotik.** VII. Sjezd České psychiatrické společnosti, Špindlerův Mlýn, 12.–15. 6. 2008
87. Švestka J.: **Antipsychotika a prolaktinémie.** Seminář Psychiatrické léčebny Kroměříž, PL Kroměříž, 22. 4. 2008
88. Švestka J.: **Monoterapie nebo kombinace antipsychotik v léčbě bipolární poruchy? Pro a proti.** 4. ročník Sympózia psychiatrov, Slovensko, Senec, 17. 10. 2008
89. Švestka J.: **Schizofrenie: psychické nebo somatické onemocnění?** Vědecká schůze České psychiatrické společnosti, Praha, 5. 11. 2008
90. Švestka J.: **Perspektivy vývoje nových hypnotik.** V. Česko-slovenský sjezd spánkového lékařství, Plzeň, 7. 11. 2008
91. Švestka J.: **Nové možnosti v léčbě schizofrenie.** Odborný seminář Psychiatrické léčebny Kroměříž, PL Kroměříž, 25. 11. 2008

92. *Theiner P.*: **Vzácnější poruchy sexuální preference jako zdroj partnerských problémů (kasuistická sdělení).** XX. Bohnické sexuologické dny, Praha, 28.–29. 2. 2008
93. *Theiner P.*: **OCD u dětí a dospívajících.** Odborný seminář Psychiatr. společnosti ČLS JEP pro prakt. lékaře, Praha, 18. 3. 2008
94. *Theiner P.*: **První výsledky longitudinální, molekulárně genetické studie u perzistentní formy ADHD.** Celostátní symposium 23. Duševní zdraví mládeže, Brno, 21.–22. 11. 2008
95. *Theiner P.*: **ADHD – pohled lékaře.** Kurz pro pracovníky Pedagogicko-psychologické poradny, Brno, prosinec. 2008
96. *Ustohal L.*: **Farmakorezistentní deprese.** Konference na téma: Deprese z různých úhlů pohledu III, Medlov, 28.–29. 3. 2008
97. *Žourková A.*: **Individualizovaná léčba deprese: Snášlivost udržovací léčby.** 50. Česko-slovenská psychofarmakologická konference, Lázně Jeseník, 9.–13. 1. 2008
98. *Žourková A., Kalvodová L., Mayer J., Žáčková D.*: **Sexuální funkce u nemocných chronickou myeloidní leukémií.** XX. Bohnické sexuologické dny, Praha, 28.–29. 2. 2008
99. *Žourková A., Hadašová E., Flodrová E., Juřica J., Kašpárek T., Zahradníková L.*: **Možnosti aplikace testování aktivity CYP2D6: Přehled dosavadních výsledků více než desetileté spolupráce genetiky, farmakologie a psychiatrie.** 6. Sympóziem Společnosti pro biologickou psychiatrii, Jihlava, 24.–26. 4. 2008
100. *Žourková A., Kalvodová L., Mayer J., Žáčková D.*: **Sexualita při chronické myeloidní leukémii.** VII. sjezd České psychiatrické společnosti, Špindlerův Mlýn, 12.–15. 6. 2008
101. *Žourková A.*: **Psychiatrie a sexuologie.** Vědecká schůze České psychiatrické společnosti, Praha, 5. 11. 2008

B. VÝVĚSKOVÁ SDĚLENÍ

1. *Češková E.*: **Types of episodes and treatment characteristics of patients with bipolar disorder at the Department of psychiatry in Brno.** 3 rd Biennial Conference of the International Society for Bipolar Disorder, India, 27.–30. 1, 2008

2. Češková E., Kašpárek T., Dufek J., Valentová D., Palčíková I., Dočkalová R.: **Effect of treatment on BMI, attitudes and psychopathology in eating disorders.** XXVI CINP Congress, Mnichov, Německo, 13.–17. 7. 2008 and 21st congress of ECNP Barcelona, Španělsko, 30. 8.–3. 9. 2008
3. Češková E., Kašpárek T., Příkryl R., Kučerová H.: **Prediction of outcome in first-episode Schizophrenia.** ACNP 47th Annual Meeting, Scottsdale, Arizona, USA, 7.–11. 12. 2008
4. Drtílková I., Navrátilová P., Žáčková M., Fiřová A., Theiner P., Šerý O., Klimusová H.: **Clinical and Molecular Genetic, Longitudinal Study of Boys with ADHD in the Czech Republic.** Regionální kongres CINP, Slovensko, Bratislava, 27. 11.–30. 11. 2008
5. Flodrová E., Žourková A., Kašpárek T., Juřica J., Gaillyová R.: **Molecular genetic analysis of CYP2D6 gene and used methods.** European Human Genetics Conference, Španělsko, Barcelona, 31. 5.–3. 6. 2008
6. Flodrová E., Žourková A., Peňasová V., Palčíková I., Juřica J., Gaillyová R.: **Molecular genetic identification of the major CYP2D6 alleles and utilization in psychiatric treatment of depression.** XXVI. CINP Congress, Německo, Mnichov, 13.–17. 7. 2008
7. Flodrová E., Žourková A., Juřica J., Gaillyová R.: **Molecular genetic identification of the major CYP2D6 alleles and utilization in psychiatric treatment.** 58. Farmakologické dny, Praha, 3.–5. 9. 2008
8. Kašpárek T., Příkryl R., Kučerová H., Schwarz D., Mareček R., Vaníček J., Češková E.: **Baseline gray matter volume in later good and poor functioning schizophrenia patients in one-year follow-up after the first episode schizophrenia.** 1st Schizophrenia International Research Society Conference, Itálie, Benátky, 21.–25. 6. 2008
9. Kašpárek T., Příkryl R., Schwarz D., Kučerová H., Mareček R., Mikl M., Vaníček J., Češková E.: **Brain morphology in first-episode schizophrenia correlates with long-term level of functioning.** XIV. World congress of psychiatry, Praha, 20.–25. 9. 2008
10. Navrátilová M., Jarkovský J., Tůmová J., Hamrová M., Češková E.: **Relationship of the blood pressure and nutritional state of the patients with anorexia nervosa and bulimia nervosa. The Study 117 Patients in the 5 years study.** XXIV. kongres SKVIMP, Hradec Králové, 28. 2.–1. 3. 2008

11. *Navrátilová M., Jarkovský J., Tůmová J., Hamrová M., Češková E.:* **Anorexia nervosa and bulimia nervosa, the relationship of the nutritional state, laboratory parameters and blood pressure.** 22nd Scientific Meeting of the International Society of Hypertension a18th Scientific Meeting of the European Society of Hypertension, Německo, Berlín, 14.-19. 6. 2008
12. *Žourková A., Novotná J., Večeřová M., Havlíková P., Pulkrábková L.:* **Occurrence of sexual dysfunction during the maintenance treatment with newer antidepressants (naturalistic study).** 21st Congress of ECNP, Španělsko, Barcelona, 30. 8.-3. 9. 2008
13. *Žourková A., Juřica J., Hadašová E.:* **Fading of the inhibition of CYP2D6 after paroxetine treatment discontinuation.** 21st Congress of ECNP, Španělsko, Barcelona, 30. 8.-3. 9. 2008
14. *Žourková A., Theiner P., Brichtín S., Kašpárek T.:* **The efficacy of bupropion and trazodone in the treatment of hypoactive sexual desire disorder and orgasm dysfunction in non-depressed women.** XIV. World congress of psychiatry, Praha, 20.-25. 9. 2008
15. *Žourková A., Juřica J.:* **Paroxetine-induced CYP2D6 phenotype conversion and clinical outcomes.** Ehrlich II – 2. World conference of magic bullets, Německo, Norimberk, 3.-5. 10. 2008

XI. VÝZNAMNÉ AKCE A SEMINÁŘE POŘÁDANÉ A SPOLUPOŘÁDANÉ PK

**A. VÝSTAVA ARTETERAPIE – ART BRUT U PŘÍLEŽITOSTI KONÁNÍ XIV.
SVĚTOVÉHO PSYCHIATRICKÉHO KONGRESU V PRAZE**

B. REGIONÁLNÍ SEMINÁŘE PSYCHIATRICKÉ KLINIKY BRNO

C. HAPEENINGOVÉ AKCE PSYCHIATRICKÉ KLINIKY BRNO

**A. VÝSTAVA ARTETERAPIE – ART BRUT U PŘÍLEŽITOSTI KONÁNÍ XIV.
SVĚTOVÉHO PSYCHIATRICKÉHO KONGRESU V PRAZE**

Celé léto bylo věnováno přípravě rozsáhlé výstavy na Staroměstské radnici, konané u příležitosti XIV. Celosvětového psychiatrického kongresu v Praze. Autorkou koncepce a celé realizace výstavy byla Mgr. Petra Vláčilová. Multimediální podoba výstavy skládala velký ohlas u profesionální i laické veřejnosti a to jak naší, tak i zahraniční. Tato forma prezentace umožnila představit tvorbu pacientů z velkého počtu klinik, léčených a zařízení poskytujících psychiatrickou péči. Výstava s názvem Arteterapie - Art brut trvala tři týdny a její součástí byly doprovodné programy a možnost vlastní tvorby návštěvníků. Vystaveny byly i fotografie světoznámého autora Jindřicha Štreita s tematikou života v léčebnách. Výstavu uvedli odborníci z oblasti psychiatrie a v rámci vernisáže vystoupila hudební skupina Čankišou, která doprovodila i performanci Design Silvie Škráškové.



Pohled na vstup do Staroměstské radnice – místa konání výstavy Artterapie – Art brut



Vernisáž fotografií Jindřicha Štreita



Design Silvie Škráškové

B. REGIONÁLNÍ SEMINÁŘE PSYCHIATRICKÉ KLINIKY

Regionální semináře Psychiatrické kliniky LF MU a FN Brno jsou již každoroční tradicí. Je o ně velký zájem nejen mezi odbornou, ale i laickou veřejností. Bývají hojně navštěvovány.

Pořádají se pod záštitou České psychiatrické společnosti ČLS JEP. Mají charakter postgraduálního vzdělávání a jsou garantovány ČLK (ohodnoceny kredity) jako akce kontinuálního vzdělávání. Účastníci obdrží certifikát o účasti.

Regionální semináře se konají v uvedených termínech vždy v 10.00 hodin v posluchárně Psychiatrické kliniky FN Brno – Bohunice, Jihlavská 20, 625 00 Brno.

PROGRAM SEMINÁŘŮ:

ÚNOR 2008

- 8. 2. Regionální seminář na téma: Problematika schizofrenie (2 kredity)**
(koordinuje prof. Češková.)
Czernikiewicz, J. (Polsko): **Treatment of pre-psychotic schizophrenia?**
(přednáška v rámci výměnných stáží zahraničních profesorů - program Erasmus Socrates)
Češková, E.: **Individuální volba antipsychotika**

15. 2. **Regionální seminář na téma: Nové poznatky z psychiatrických kongresů**
(2 kredity)
(koordinuje prof. Češková)
Češková, E., Drtílková, I., Žourková, A., Příkryl, R., Kašpárek, T., Kučerová, H.:
Co nového na Psychofarmakologické konferenci v Jeseníku?
Češková, E.: **Zpráva z ACNP (American Colleague of Neuropsychopharmacology)**
- 29.2. **Regionální seminář na téma: Bipolární porucha** (2 kredity)
(koordinuje prof. Češková)
Doubek P. (PK Praha): **Na vlnách bipolární poruchy**
Tomanová J., Pastrňáková, K., Rodáková, I.: **Kazuistiky**

BŘEZEN 2008

7. 3. **Regionální seminář na téma: Spolupráce psychiatrických klinik Bratislava-Brno**
(koordinuje prof. Češková) (3 kredity)
Turček, M., Pečeňák, J.: **„Jasně“ vysvetlenie atypickej psychózy**
Turček, M., Pospíšil, R., Pečeňák, J.: **Atypický obraz demencie**
Janík, P.: **Temporálna epilepsia a schizoformná psychóza**
28. 3. **Regionální seminář na téma: Sexuologie v postmoderní době** (3 kredity)
(koordinuje prof. Žourková)
Zvěřina, J.: (Sex. ústav Praha): **Sexuologie v postmoderní době**
Žourková, A., Theiner, P., Dufek, J.: **5 let činnosti sexuologické ambulance na Psychiatrické klinice LF MU a FN Brno + kazuistiky**

DUBEN 2008

4. 4. **Regionální seminář na téma: Psychoonkologie** (2 kredity)
(koordinuje prof. Češková)
Boleloucký, Z. (Svitavy): **Psychoonkologie**
Tondlová, H., Črdlová M. (Praha): **Naše zkušenosti z psychoonkologické praxe (lůžkové a ambulantní)**
18. 4. **Regionální seminář na téma: Zapojení rodiny do péče o nemocné s psychózou**
(koordinuje prof. Češková, MUDr. Holanová) (3 kredity)
Petrenko, J. (Praha): **Problematika rodin s chronicky nemocnými – jak jim pomoci?**
Holanová, M.: **Spolupráce rodiny a ambulantního psychiatra – podmínka dlouhodobé péče o nemocného s psychózou**
Promítání filmu: **Rodinné křižovatky**
Holanová, M., Svoboda, V., Tůma, I., Šupa, J.: **Vlastní zkušenosti zástupců Sdružení rodin z Prahy, Hradce Králové a Brna**

KVĚTEN 2008

16. 5. Regionální seminář na téma: Stimulační metody v psychiatrické léčbě (3 kredity)

(koordinuje MUDr. Příkryl)

Příkryl, R.: **Využití neurostimulačních metod v psychiatrii**

(pedagogická přednáška za účelem habilitačního řízení)

Tuček, J. (České Budějovice): **rTMS v léčbě deprese**

Venclíková, S.: **Kazuistika – rTMS v léčbě sluchových halucinací**

23. 5. Regionální seminář na téma: Pedopsychiatrická témata ADHD (2 kredity)

(koordinuje prof. Drtílková)

Drtílková, I.: **Kdy volit Stratteru pro léčbu ADHD? Indikace pro praxi v ČR**

Theiner, P., Žáčková, M., Uhrová, A., Drtílková, I.: **Rizikové faktory u perzistentní formy hyperkinetické poruchy (ADHD) - longitudinální, klinická a molekulárně-genetická studie. (Předběžné výsledky projektu IGA NR/9298-3)**

ČERVEN 2008

6. 6. Regionální seminář na téma: Individualizovaná léčba v psychiatrii (2 kredity)

(koordinuje prof. Češková)

Češková, E.: **Komu a jaké antidepresivum**

Žourková, A.: **Snášenlivost antidepresiv jako jedno z kritérií volby**

20. 6. Regionální seminář na téma: Problematika Linky naděje (3 kredity)

(koordinuje PhDr. Pilař)

Pilař, L.: **Linka naděje včera a dnes**

Diskuse pracovníků Linky naděje Psychiatrické kliniky LF MU a FN Brno

Zkušenosti pracovníků mimobrněnských linek naděje

ŘÍJEN 2008

31. 10. Regionální seminář na téma: Nové možnosti v léčbě schizofrenie (2 kredity)

(koordinuje prof. MUDr. Eva Češková, CSc.)

Látalová K. (Olomouc): **Nové možnosti v léčbě schizofrenie**

Vinkler I. (Janssen-Cilag): **Klinický profil nového antipsychotika - INVEGA**

LISTOPAD 2008

7. 11. Regionální seminář na téma: Problematika prvních atak a prognóza schizofrenního onemocnění (3 kredity)

(koordinuje prof. MUDr. Eva Češková, CSc.)

Španiel F. (Praha): **Co určuje osud pacientů se schizofrenií? Relapsy!**

Macák L. (Eli-Lilly): **Použití olanzapinu u prvních epizod schizofrenie**

- 14. 11. Regionální seminář na téma: Problematika agresivity v psychiatrii (2 kredity)**
(koordinuje prof. MUDr. Eva Češková, CSc.)
Kališová L. (Praha): **Výsledky studie EUNOMIE**
Hanušková V. (Opava): **Agresivita v iniciační fázi psychóz**
Češková E.: **Agresivita v iniciační fázi psychotického onemocnění**

PROSINEC 2008

- 5. 12. Regionální seminář na téma: HIV pozitivní pacient v psychiatrické ambulanci**
(koordinuje MUDr. Pavel Theiner, Ph.D.) (3 kredity)
Theiner P.: **Stigma HIV infekce**
Procházka I. (Praha): **Epidemiologie HIV**
Snopková S. (KICHB Brno): **Současná farmakoterapie onemocnění HIV/AIDS a její úskalí**
Procházka I. (Praha): **Psychiatrické aspekty HIV infekce**
- 12. 12. Regionální seminář na téma: Psychiatrické Popelky (2 kredity)**
(koordinuje MUDr. Pavel Theiner, Ph.D.)
Praško J. (Olomouc): **Smíšená úzkostně depresivní porucha**
Kašpárek T.: **Schizotypní porucha**
- 9. 12. Regionální seminář na téma: Elektrofyziologie v psychiatrii: Proč? (3 kredity)**
(koordinuje MUDr. Tomáš Kašpárek, Ph.D.)
Tišlerová B. (Praha): **Změny v rozložení elektrické aktivity mozku u schizofrenních pacientů doposud antipsychotiky nemedikovaných a medikovaných olanzapinem, klozapinem a risperidonem**
Urban A. (Hradec Králové): **Mismatch negativita ve zrakové oblasti u pacientů se schizofrenním onemocněním**
Bob P. (Praha): **Chaos a komplexita v EEG**

**AKTUÁLNÍ PROGRAM REGIONÁLNÍCH SEMINÁŘŮ
NA PŘÍSLUŠNÉ OBDOBÍ
NAJDETE VŽDY NA WEBOVÝCH STRÁNKÁCH:
<http://www.pk-brno.cz>**

**VSTUP JE ZDARMA
A NENÍ TŘEBA SE PŘIHLAŠOVAT DOPŘEDU**

**SRDEČNĚ ZVEME VŠECHNY ZÁJEMCE
O PŘEDNÁŠENOU TÉMATIKU !**



Účastníci Regionálního semináře v posluchárně Psychiatrické kliniky

C. HAPENINGOVÉ AKCE PSYCHIATRICKÉ KLINIKY BRNO

Hapeenig: Svátek sakur

Jako oživení práce v dílnách proběhl v květnu 2008 happening s názvem Svátek sakur pořádaný pod kvetoucími japonskými třešněmi v parku FN. Zde měli pacienti možnost naučit se skládat různé druhy origami, což nadchlo nejen je, ale i personál.





3 ukázky z hapeeningové akce pod rozkvetlými japonskými třešněmi s názvem: „Svátek sakur“

Hapeening: Zavazadla

V prosinci 2008 realizovali ergoterapeuti společně s pacienty další zimní hapeening s názvem Zavazadla. Inspirací byly cesty, dálky a světy fantazie zavřené do kufrů. Část artefaktů pak byla převezena na výstavu Psychobetlémy do zámku Vranov nad Dyjí.





3 ukázky z happeningové akce, inspirované dálkami, cestováním a světem fantazie s názvem: „Zavazadla“

XII. UZNÁNÍ VĚDECKOU KOMUNITOU

A.	ČLENSTVÍ V REDAKČNÍCH RADÁCH ČASOPISŮ	6 osob	10 členství
B.	ČLENSTVÍ VE VÝBORECH, PŘEDSEDNICTVU A KOMISÍCH ODBORNÝCH SPOLEČNOSTÍ	8 osob	15 členství
C.	ČLENSTVÍ V ORGANIZAČNÍCH VÝBORECH	6 osob	9 členství
D.	ČLENSTVÍ V AKREDITAČNÍCH KOMISÍCH MZ ČR	3 osoby	5 členství
E.	JINÁ ČLENSTVÍ	6 osob	9 členství
F.	OCENĚNÍ, UZNÁNÍ	2 osoby	2 ceny
G.	UDĚLENÉ AKREDITACE		3 akreditace

A. ČLENSTVÍ V REDAKČNÍCH RADÁCH ČASOPISŮ

Prof. MUDr. Eva Češková, CSc.

- členka redakční rady Čes. a slov. Psychiatrie
- členka redakční rady Neuroendocrinology letters

Prof. MUDr. Ivana Drtílková, CSc.

- členka redakční rady Psychiatrie pro praxi
- členka redakční rady Neuroendocrinology Letters
- členka redakční rady International Journal of Prenatal Psychology and Medicine

MUDr. Tomáš Kašpárek, Ph.D.

- člen redakční rady Psychiatrie pro praxi

MUDr. Radovan Příklad, Ph.D.

- zástupce šéfredaktora Česká a slovenská psychiatrie

Prof. MUDr. Jaromír Švestka, DrSc.

- člen redakční rady Remedia
- člen redakční rady Neuroendocrinology Letters

Prof. MUDr. Alexandra Žourková, CSc.

- členka redakční rady Psychiatrie pro praxi

B. ČLENSTVÍ VE VÝBORECH, PŘEDSEDNICTVU A KOMISÍCH ODBORNÝCH SPOLEČNOSTÍ

Prof. MUDr. Eva Češková, CSc.

- místopředsdkyně výboru Psychiatrické společnosti ČLS JEP
- členka výboru České Neuropsychofarmakologické společnosti (ČNPS)
- členka výboru Společnosti pro biologickou psychiatrii
- členka nominační komise CINP (Collegium Internationale Neuropsychopharmacologicum)

Prof. MUDr. Ivana Drtílková, CSc.

- členka výboru Psychiatrické společnosti ČLS JEP
- členka výboru Pedopsychiatrické sekce Psychiatrické společnosti ČLS JEP

Mgr. Jan Dufek

- člen výboru České společnosti pro katymně imaginativní psychoterapii

MUDr. Miroslava Navrátilová

- členka výboru České internistické společnosti
- členka výboru Společnosti klinické výživy a intenzivní metabolické péče

MUDr. Radovan Příkryl, Ph.D.

- vědecký sekretář Společnosti pro biologickou psychiatrii

Prof. MUDr. Jaromír Švestka, DrSc.

- člen výboru České Neuropsychofarmakologické společnosti (ČNPS)
- člen poradního sboru Academia Medica Pragensis
- člen České lékařské akademie

Prof. MUDr. Alexandra Žourková, CSc.

- členka výboru Sexuologické společnosti ČLS JEP

C. ČLENSTVÍ V ORGANIZAČNÍCH VÝBORECH

Prof. MUDr. Eva Češková, CSc.

- členka organizačního výboru 50. Česko-Slovenské psychofarmakologické konference, Lázně Jeseník, 9.–13. 1. 2008
- členka organizačního výboru XIV. World congress of psychiatry, Praha, 20.–25. 9. 2008
- členka programového výboru V. konference ambulančních psychiatrů, Olomouc, 23.–24. 10. 2008
- členka předsednictva Celostátního symposia 23. Duševní zdraví mládeže, Brno, 21.–22. 11. 2008

Prof. MUDr. Ivana Drtílková, CSc.

- prezidentka Celostátního symposia 23. Duševní zdraví mládeže, Brno, 21.–22. 11. 2008

MUDr. Libuše Holcapřlová

- vědecká sekretářka Celostátního symposia 23. Duševní zdraví mládeže, Brno, 21.–22. 11. 2008

MUDr. Tomáš Kašpárek, Ph.D.

- člen programového výboru V. konference ambulantních psychiatrů, Olomouc, 23.–24. 10. 2008

Prof. MUDr. Jaromír Švestka, DrSc.

- člen organizačního výboru 50. Česko-Slovenské psychofarmakologické konference, Lázně Jeseník, 9.–13. 2008

MUDr. Pavel Theiner, Ph.D.

- předseda organizačního výboru Celostátního symposia 23. Duševní zdraví mládeže, Brno, 21.–22. 11. 2008

D. ČLENSTVÍ V AKREDITAČNÍCH KOMISÍCH MZ ČR

Prof. MUDr. Eva Češková, CSc.

- členka akreditační komise MZ ČR pro obor psychiatrie
- členka akreditační komise MZ ČR pro obor gerontopsychiatrie

Prof. MUDr. Ivana Drtílková, CSc.

- členka akreditační komise MZ ČR pro obor pedopsychiatrie

Prof. MUDr. Alexandra Žourková, CSc.

- členka akreditační komise MZ ČR pro obor psychiatrie
- členka akreditační komise MZ ČR pro obor sexuologie

E. JINÁ ČLENSTVÍ

Prof. MUDr. Eva Češková, CSc.

- předsedkyně oborové rady LF MU pro doktorské studium oboru psychiatrie
- členka oborové rady LF MU pro doktorské studium oboru farmakologie
- členka oborové rady LF MU pro doktorské studium oboru neurovědy
- členka Vědecké rady LF MU
- členka zkušební komise IPVZ pro atestační zkoušky oboru sexuologie

Prof. MUDr. Ivana Drtílková, CSc.

- členka oborové rady LF MU pro doktorské studium oboru psychiatrie

PhDr. Langová-Šindelářová

- členka poradního sboru předsedkyně Krajského soudu v Brně

PhDr. Pavel Hanák

- registrovaný školitel specializačního vzdělávání pro obor klinické psychologie při IPVZ Praha

Doc. MUDr. Radovan Příkryl, Ph.D.

- člen oborové rady LF MU pro doktorské studium oboru psychiatrie

Prof. MUDr. Alexandra Žourková, CSc.

- členka oborové rady LF MU pro doktorské studium oboru psychiatrie
- členka zkušební komise IPVZ pro atestační zkoušky oboru sexuologie

F. OCENĚNÍ, UZNÁNÍ

Prof. MUDr. Ivana Drtílková, CSc.

- **Kuffnerova cena, udělená výběrem Psychiatrické společnosti ČLS JEP za nejlepší odbornou práci z oboru Psychiatrie, publikovanou v roce 2008.** Cena byla udělena za odbornou monografii: Drtílková I. et. al.: Hyperkinetická porucha/ADHD, nakladatelství Galén, 2007, ISBN 978-80-7262-419-5, 266 stran.

Doc. MUDr. Radovan Příkryl, Ph.D.

- **Cena CINP Best Mentor-Mentee Award, udělená výběrem CINP (Collegium Internationale Neuropsychopharmacologicum) na XXVI. CINP kongresu, Německo, Mnichov, 13.-17. 7. 2008**

G. UDĚLENÉ AKREDITACE

- **Akreditace 4-letého doktorského studijního programu Všeobecné lékařství, studijního oboru Psychiatrie, prezenční i kombinované formy.** Akreditace udělena MŠMT ČR v roce 2008 s platností do 31. 7. 2012
- **Akreditace oboru specializačního vzdělávání nebo zaměření doplňující odborné praxe pro specializační obor Gerontopsychiatrie.** Akreditace udělena MZ ČR v březnu roku 2008 s platností do 31. 3. 2016
- **Akreditace praktické části specializačního vzdělávacího programu pro obor Ošetrovatelské péče o duševní zdraví.** Akreditace udělena v prosinci 2008 s platností do 31. 12. 2014

XIII. EXPERTNÍ A POSUDKOVÁ ČINNOST

I v roce 2008 se Psychiatrická klinika LF MU a FN Brno podílela na expertní a posudkové činnosti. Jednalo se především o vypracování znaleckých posudků z oboru psychiatrie a klinické psychologie, které vypracovávají lékaři a psychologové, kteří jsou u Městského soudu Brno evidováni jako soudní znalci oboru psychiatrie a klinické psychologie. Zajištěním vypracování znaleckých psychiatrických posudků pověřuje přednostu Psychiatrické kliniky děkan LF MU na základě rozhodnutí Okresního soudu.

V roce 2008 bylo zpracovááno na Psychiatrické klinice LF MU a FN Brno 5 znaleckých psychiatrických posudků:

- **Znalecký psychiatrický a psychologický posudek k č. j. 9C 19/2004-89 pro Okresní soud Trutnov**

Vypracovali: *Prof. MUDr. Eva Češková, CSc., doc. MUDr. Radek Ryšánek, CSc., MUDr. Tomáš Kašpárek, Ph.D. a PhDr. Pavel Hanák.*

- **Znalecký psychiatrický posudek k č. j. 3C 14/2008-68 pro Okresní soud Havlíčkův Brod**

Vypracovali: *Prof. MUDr. Eva Češková, CSc., doc. MUDr. Radek Ryšánek, CSc. a MUDr. Tomáš Kašpárek, Ph.D.*

- **Znalecký psychiatrický a psychologický posudek k č. j. 10Nc 622/2007-53 pro Okresní soud Třebíč.**

Vypracovali: *Prof. MUDr. Eva Češková, CSc. a PhDr. Hana Kučerová, Ph.D.*

- **Znalecký psychiatrický posudek k č. j. 15Nc 1254/2007 pro Okresní soud Plzeň - město**

Vypracovali: *Prof. MUDr. Eva Češková, CSc. a doc. MUDr. Radovan Přikryl, Ph.D.*

- **Znalecký psychiatrický a psychologický posudek k č. j. 18C 1433/2005 pro Okresní soud Znojmo**

Vypracovali: *Prof. MUDr. Eva Češková, CSc., doc. MUDr. Radek Ryšánek, CSc. a PhDr. Pavel Hanák.*

Kromě znaleckých posudků pro Okresní soudy zpracovávala Psychiatrická klinika v roce 2008 několik vyjádření a informací pro Policii ČR.

XIV. NADAČNÍ FOND „POMOC PSYCHICKY NEMOCNÝM“

Nadační fond „Pomoc psychicky nemocným“ vznikl 1. března 1999. Jeho účelem je péče o zdokonalení a rozvoj výuky, výzkumu, léčby a rehabilitace duševních poruch s cílem soustavného zlepšování péče o nemocné s psychickými poruchami, vzhledem k jejich vysokému rozšíření v dnešní populaci. Konkrétně jsou získané finanční prostředky využity ke zkvalitnění diagnostiky, terapie a rehabilitace duševních poruch, dále jsou z nich financovány aktivity, které napomáhají začlenění psychicky nemocných do normálního života.

Rozhodnete-li se věnovat jakoukoliv finanční částku, můžete to udělat následujícími způsoby:

- vyzvednout si složenku typu A u staničních sester jednotlivých oddělení Psychiatrické kliniky a na poště poukázat finanční částku na číslo účtu: 174-132 809-514/0600, účet veden u Ge Capital bank, a.s. Brno Lidická 31.
- převést finanční částku z vlastního účtu na účet Nadačního fondu „Pomoc psychicky nemocným“ číslo účtu: 174-132 809-514/0600, účet veden u Ge Capital bank, a.s. Brno Lidická 31.
- finanční hotovost, kterou chcete věnovat nadačnímu fondu „Pomoc psychicky nemocným“ předat přímo sociální pracovníci paní Vilmě Dejlové, která Vám na převzetou částku vystaví pokladní doklad.

Další informace lze získat na telefonním čísle 532 232 082.

***Jménem našich pacientů a Nadačního fondu „Pomoc psychicky nemocným“
děkujeme za Vaše příspěvky.***

XV. ZÁVĚR



V dnešní náročné době, kdy morálně etické aspekty zaostávají za ekonomickými, si velmi vážím toho, že u většiny zaměstnanců naší kliniky zůstává stále na prvním místě pacient a péče o jeho zdraví.

K tomu, aby naše pracoviště bylo konkurenceschopné, je nutné, abychom tvořili jednotný tým a upřednostňovali potřeby celku nad zájmy osobními. Velmi oceňuji, že se nám to zatím daří a doufám, že tomu tak bude i nadále.

Proto poděkování patří všem zaměstnancům naší kliniky!

*Prof. MUDr. Eva Češková, Csc.
přednostka Psychiatrické kliniky*

Více informací o naší klinice můžete získat na webových stránkách LF MU a FN Brno:

<http://www.med.muni.cz/psych/psychc.html>

<http://www.fnbrno.cz>